

平成28年度木製増殖礁設置事業(伊方越地区) (愛媛県森林環境保全基金公募事業)

事業概要

- 1.寸法 (縦)4.40m × (横)4.40m × (高さ)2.95m
- 2.製作個数 15基(井桁方式)
- 3.使用木材 スギ間伐材 長さ4.0m (φ200~φ240) 産地:八西地域周辺
- 4.木材使用量 1基あたり40本(約6.72m³) 全体約100.8m³
- 5.設置箇所 伊方町伊方越沖

『積込状況』



『沈設状況』



平成27年度木製増殖礁設置事業(神崎地区) (愛媛県森林環境保全基金公募事業)

事業概要

- 1.寸法 (縦)4.40m × (横)4.40m × (高さ)2.95m
- 2.製作個数 15基(井桁方式)
- 3.使用木材 スギ間伐材 長さ4.0m (φ200~φ240) 産地:八西地域周辺
- 4.木材使用量 1基あたり40本(約9.2m³) 全体約165.6m³
- 5.設置箇所 伊方町神崎沖

『積込状況』



『沈設状況』



平成26年度木製増殖礁設置事業(鳥津地区) (愛媛県森林環境保全基金公募事業)

事業概要

- 1.寸法 (縦)4.40m × (横)4.40m × (高さ)2.95m
- 2.製作個数 18基(井桁方式)
- 3.使用木材 スギ間伐材 長さ4.0m (φ200~φ240) 産地:八西地域周辺
- 4.木材使用量 1基あたり40本(約9.2m³) 全体約165.6m³
- 5.設置箇所 伊方町鳥津沿岸

『積込状況』



『沈設状況』



平成25年度木製増殖礁設置事業(伊方越地区) (愛媛県森林環境保全基金公募事業)

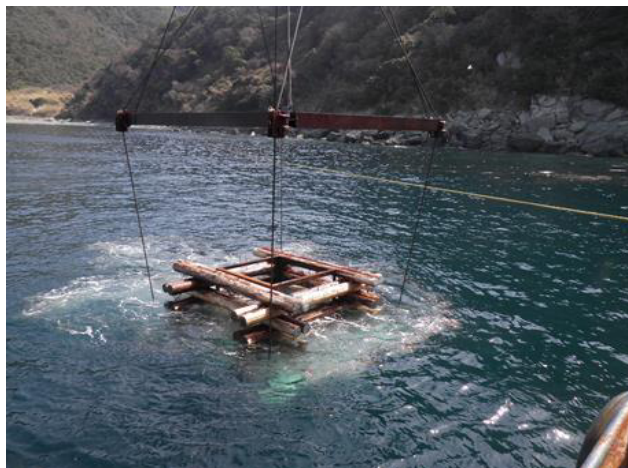
事業概要

- 1.寸法 (縦)4.40m × (横)4.40m × (高さ)2.95m
- 2.製作個数 20基(井桁方式)
- 3.使用木材 スギ間伐材 長さ4.0m (φ200~φ240) 産地:八西地域周辺
- 4.木材使用量 1基あたり40本(約9.2m³) 全体約184m³
- 5.設置箇所 伊方町伊方越沿岸

『積込状況』



『沈設状況』



平成24年度木製魚礁設置事業(大江地区) (愛媛県森林環境保全基金公募事業)

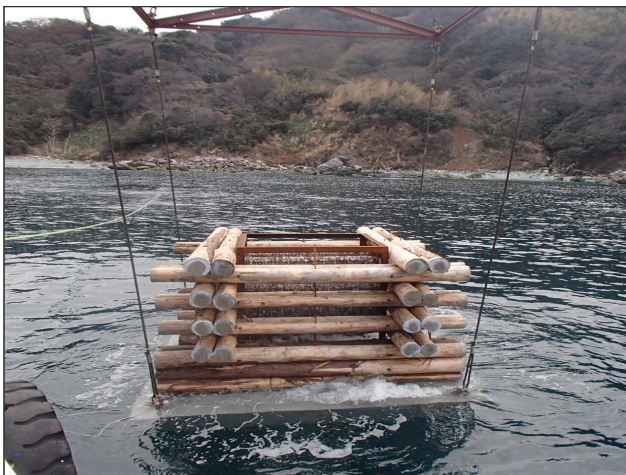
事業概要

- 1.寸法 (縦)4.40m × (横)4.40m × (高さ)2.95m
- 2.製作個数 20基(井桁方式)
- 3.使用木材 スギ間伐材 長さ4.0m (φ200~φ240) 産地:八西地域周辺
- 4.木材使用量 1基あたり40本(約9.2m³) 全体約184m³
- 5.設置箇所 伊方町大江沿岸

『積込状況』



『沈設状況』



平成23年度木製魚礁設置事業(大江地区) (愛媛県森林環境保全基金公募事業)

事業概要

- 1.寸法 (縦)4.4m × (横)4.4m × (高さ)3.5m
- 2.製作個数 23基(井桁方式)
- 3.使用木材 スギ間伐材 長さ4.0m (φ160~φ260) 産地:八西地域周辺
- 4.木材使用量 1基あたり56本(約9m³) 全体約207m³
- 5.設置箇所 伊方町大江沖

『製作状況』



『沈設状況』



平成22年度木製魚礁設置事業(神崎地区) (愛媛県森林環境保全基金公募事業)

事業概要

- 1.寸法 (縦)4.4m × (横)4.4m × (高さ)3.5m
- 2.製作個数 25基(井桁方式)
- 3.使用木材 スギ間伐材 長さ4.0m (φ160~φ260) 産地:八西地域周辺
- 4.木材使用量 1基あたり56本(約9m³) 全体約225m³
- 5.設置箇所 伊方町神崎沖

『製作状況』



『沈設状況』

