

伊方町
暮らしの便利帳

Ikata Town
Guide Book 2020

広告

伊方町ガイド



塗装・防水工事

浜田塗装

伊方町大久1635-5
Tel・Fax (0894) 53-0009



有限会社 加藤商店
伊方町与修720-3
電話 0894-54-0761

有限会社 加藤商店・岬SS
伊方町与修68
電話 0894-54-0595



伊方町の概要

四国の最西端、佐田岬半島に位置する伊方町。南の宇和海側はなだらかな白砂の連なる海岸、北の瀬戸内海側はリアス式海岸を形成しており、美しい自然の中に人々の暮らしが息づいています。年間平均気温16℃の温暖な海洋性気候に恵まれた郷土。



伊方町イメージキャラクター

profile

種類…渡り鳥の妖精。男(ダンディー)。年齢不詳。

特技…風にのり種を落とす。

女性や子どもたちのエスコート。

気分が上がると帽子の灯台が光る。

趣味…ドライブ、温泉、佐田岬のしあわせ探し。

仕事…風車の虫眼鏡で、佐田岬の

“いいところ探し”をする。

性格…紳士的で落ち着いたジェントルマン。

服装やポーズへのこだわりがキザで、鼻につく一面も。

尻尾を触られるのが苦手。(尻尾ガードマンがいる)



サゴソディー

広告

電気工事業 / 管工事業 / 水道施設工事業 / 土木工事業 / 電気通信工事業

家庭の電気工事・給排水工事・空調設備から

風力発電設備・トンネル・公共施設等の工事まで

全て私たちに
お任せください。



誠意と技術で社会に貢献

伊方電気工事株式会社

愛媛県西宇和郡伊方町小中浦甲24番地

TEL (0894) 38-0636 (代) FAX (0894) 38-0824

風力発電設備

町の木「ウバメガシ」



町内全域に自生し、じっくりと力強く大地を抱きかかえて育ち、最も堅い材となります。伸びゆく伊方町にふさわしい木です。

町の花「つわぶき」



町内全域に自生し、黄色の花は素朴で人情味あふれる住みよい伊方町を象徴するにふさわしい花です。

実は子持ち。
恥ずかしがりやな
チビダンディーも
よろしくね!



広告

土木工事資材一式
建築工事資材一式
管工事資材一式
機械工具一式

伊方資材 有限会社

愛媛県西宇和郡伊方町湊浦417-1

TEL(0894)38-1566

FAX(0894)38-1569

町の魚「あじ」



伊予灘と宇和海一帯で捕れる魚で、身近でなじみが深く、活きが良いことから元気いっぱいの伊方町にふさわしい魚です。

伊方町の町章



ちなみに
高齢者は約4,300人、
出生は年間約30人
だよ。



株式会社 八周

測量・設計・土木施工管理

〒796-0010 八幡浜市松柏丙128-7
TEL.0894-24-5300 FAX.0894-24-5805
E-mail:hassyu-y@shikoku.ne.jp

人口(合計) 9,090人
人口(男) 4,364人
人口(女) 4,726人
世帯数 4,540世帯

(2020年1月31日現在)

広告

認証取得

ISO 9001 ISO 14001

特定建設業

藤川建設有限会社

愛媛県西宇和郡伊方町川之浜1767番地

事務所 TEL(0894)53-0831 FAX(0894)53-0832

伊方町 暮らしの便利帳

Ikata Town
Guide Book 2020

伊方町 MAP

広告

ベストなサービスをあなたへ



SB 四電ビジネス株式会社

ビル・不動産事業 環境事業 ビジネス営業

本店：高松市丸の内2番5号 TEL(087) 851-1151(代)
http://www.yon-b.co.jp/
伊方事業所：西宇和郡伊方町九町字コチワキ3番耕地40番3
TEL(0894) 39-0435(代)



佐田岬灯台



川之浜海水浴場



広告

生コン製造販売
九四生コン株式会社

伊方町名取3065

TEL
0894-54-0660

FAX
0894-54-0669

あなたの暮らしの応援団！

**有限会社
増田建材**

愛媛県西宇和郡伊方町二名津215
TEL (0894) 54-0619
FAX (0894) 54-2133

営業
種目

【工事部門】

- 給排水衛生設備工事
- トイレ・バス・キッチン等、水まわりの改造
- 浄化槽工事
- 手すり・フェンス等の取付
- アルミサッシ・シャッター工事
- 福祉住環境に関する住宅改修
(福祉住環境コーディネーター2級)

【販売部門】

- 建築資材・住宅設備機器
- 福祉用具・介護用品レンタル・販売
- 一般家庭用品・日用雑貨
- 文具・事務機器
- 園芸用品・大工用品

『メロディー道路』とは、車のタイヤの振動でメロディーを奏でる不思議な道路です。



宇和海



堀切大橋



亀ヶ池

広告

給排水衛生設備工事

福田水道工事店

代表者 福田 修司

愛媛県西宇和郡伊方町川永田甲17

☎ (0894) 38-0928
FAX (0894) 38-2402



総合建設コンサルタント

豊かな社会づくりに技術で貢献し、新しい価値の創造と夢を実現します。

四国電力グループ

YON-C

電力 四国技術コンサルタント

代表取締役社長 末澤 等

本社 / 〒761-0121
香川県高松市牟礼町牟礼1007-3
TEL (087) 845-8881 (代)
FAX (087) 887-2205

高松支店 / TEL (087) 887-2240
徳島支店 / TEL (088) 683-3833
高知支店 / TEL (088) 826-5055
松山支店 / TEL (089) 990-3181

特定建設業

光 末光建設有限公司

愛媛県西宇和郡伊方町三机乙1158

TEL.0894-52-0162 FAX.0894-52-0171

市外局番 ☎ 0894

伊方町 暮らしの便利帳

伊方町で

遊ぶ

広告

住まいのことなら何でもご相談下さい

一級建築士事務所(設計・施工)

井上建設(有)

伊方町九町1-535-36

☎(0894)39-0147

福祉用具 レンタル 販売 住宅改修



ケアサポート

がいな

八幡浜市保内町須川2503-8

☎(0894)21-6852

増改築・電化住宅・
給排水衛生設備全般



ASANO 有限会社 アサノ設備

(保内店) 八幡浜市保内町須川24-1

☎(0894)37-2655

(大洲店) 大洲市北只592-1

☎(0893)24-0783

亀ヶ池温泉

大ガニが棲むという伝説が残る県内最大の潟湖。この湖の周辺には、泉質がナトリウム-塩化物温泉の亀ヶ池温泉があり、多くの方が利用しています。ゆったり気分の温泉を楽しみ、館内のレストランでは新鮮な海の幸を味わうことができます。平成27年4月には、簡易宿泊施設もオープンしました。



佐田岬灯台 国登録有形文化財



椿山展望台

椿山はその名の通りヤブツバキの覆われた山で、冬～早春にはたくさんの花が山の斜面を彩ります。ウッドデッキで作られた展望台には、愛のモニュメント「ラブリング」が設置されており、カップルにもお勧めのスポットです。

御籠島エリア

御籠島展望所のモニュメントはその向こうに佐田岬灯台が見える絶好の撮影スポットです。豊予要塞跡には、砲台や監視所などが残っています。

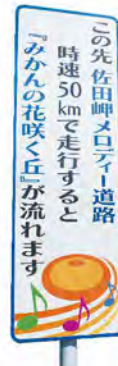
瀬戸アグリトピア

伊方町の自然環境や農村資源を活かし都市と農村の交流、体験農園、研修を行う施設で、団体・グループ・家族などで利用できます。



メロディー道路

メロディーライン(国道197号)の3か所で懐かしいメロディーが聞こえて、思わず口ずさんでしまいます。



広告

建築プランから分譲宅地のご提案まで、住まいのトータルサポートをいたします。

新築住宅

信頼と実績の
イシンホームの家を
お客様のニーズに
合わせてご提案。

リフォーム

キッチンや浴室など
部分的なリフォームから
中古住宅の改築まで
お任せください。

分譲宅地

「夢色岡地」のほか
お客様が探している
エリアの物件も
ご紹介いたします。

プラン作成やお見積りなど、まずはお気軽にご相談ください。



堀田建設株式会社

HOITA 宅地建物取引業免許 県知事(9)第2839号 1級建築士事務所 県知事第463号

住宅事業部 TEL(0894)24-6331

[本社] 八幡浜市郷1番耕地12番地1
TEL(0894)24-3850(代)

美しく、より良い住宅の探求を喜びとする仲間

イシンホーム住宅研究会

風車

佐田岬半島では、風車を間近で見られる施設が各所に設けられています。展望台からは穏やかな宇和海、伊予灘の青い海、佐田岬半島の美しい大自然の景観が眺望できます。



二見くるりん風の丘パーク



せと風の丘パーク



みさき風の丘パーク

ムーンビーチ海水浴場

平成元年度から8年度までの8年間でかけて整備した延長307mの人工砂浜で、湾曲した突堤と潮の満ち引きによる砂浜の形が、月の満ち欠けを思わせます。夏場にはキャンプ場も開設されます。



レッドウィングパーク

佐田岬半島特有の急傾斜地を利用した公園で、子どもから大人まで憩いの場として楽しみ、急傾斜地を利用したスリル満点の冒険の丘広場と、国際交流の姉妹都市提携を記念して整備したレッドウィング広場があります。



室鼻公園

公園内には、児童用、幼児用の海水プール、キャンプができるイベント広場、屋外共同炊事場、研修施設(シーサイドハウス)があります。プールは7～8月の2か月間の利用ですが、その他は年中利用できます。



須賀公園

三机湾の西側入口からのびた砂嘴(さし)の先端にできた砂州が須賀公園。樹齢250～500年のウバメガシが茂り、キャンプ・海水浴・釣りに人気のスポットです。



広告

広告

佐田岬の新鮮な海の幸が満喫できます。



昭和3年創業 佐田岬の宿

えびすや旅館

愛媛県西宇和郡伊方町三崎1514-1

TEL.FAX 0894-54-0013

<https://hpdsp.jp/ebisuya/>

南予興業(株)

八幡浜市保内町喜木1-115-1

TEL 0894-36-0211

Nanyo-ind.inc

NANYO

- 建設用骨材販売
- クレーン作業
- 産業廃棄物運搬
- 運送業(一般)
- 重機作業
- 再生砕石販売



特定建設業

有限会社 竹場建設

愛媛県西宇和郡伊方町二見甲2265-1

TEL (0894)39-0670 FAX (0894)39-0669

歴史



あこう樹

国指定天然記念物

三崎港の近くに巨大な「あこう樹」があります。見事な根をおろし、タコの足が巻き付いたようにも見えるので「タコの木」とも呼ばれています。クワ科で亜熱帯性の常緑高木で、生育の北限になるため、国の天然記念物に指定されています。

旧三崎精錬所焼窯

国登録有形文化財

明治33年(1900年)に設置された精錬所。現在は多数の焼窯跡が残るほか、銅の精錬過程で出た“からみ”が海岸に散在しています。



ナギ

県指定天然記念物

中浦の法通寺境内のナギ(マキ科)は推定樹齢700年を数える全国有数の巨木で県の天然記念物に指定されています。



広告



JF 八幡浜漁業協同組合

〒796-0083

八幡浜市大黒町五丁目1522番地18

本所	☎:0894-22-2811	FAX:0894-24-1615
市場	☎:0894-23-0811	FAX:0894-23-0818
伊方支所	☎:0894-38-0406	FAX:0894-38-1406
有寿来支所	☎:0894-38-0406	FAX:0894-38-1406
瀬戸支所	☎:0894-52-0016	FAX:0894-57-2238
町見支所	☎:0894-39-0168	FAX:0894-39-1061

豊かな自然は癒やされるね!



須賀の森

県指定天然記念物

三机湾に突出している須賀の森は、長い年月をかけ、潮の流れで自然に土砂が堆積され、くちばし型の陸地となった砂嘴(さし)です。ウバメガシやハマボウ、ビャクシン、シャリンバイなど貴重な植物が生い茂っています。



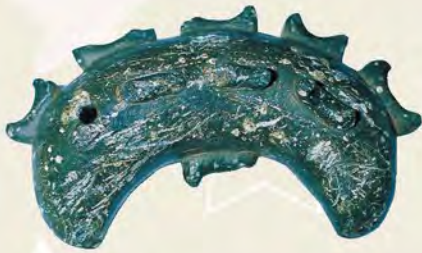
クロキヅタ

町指定天然記念物

全国でも数カ所で見られる貴重な海藻。緑藻類イワツタ科に属します。昭和29年(1954)に仁田之浜の海岸に群生しているところを、地元の植物学者野村義弘氏により確認されました。

町見郷土館

伊方町唯一の博物館施設「町見郷土館」は、旧町見中学校の校舎を利用して平成11年6月にオープンしました。館内には、伊方町内の古文書や民具・生活資料などを展示しており、この地域の歴史や人々の暮らしぶりを分かりやすく、楽しく学ぶことができます。



子持勾玉

町指定有形文化財

三崎・中村遺跡から出土した古墳時代中期(5世紀)の勾玉。南予地域では現在唯一の出土例で、装身具というよりは祭祀用と考えられています。



広告

お客様に安心と信頼を提供

IYOTETSU
伊予鉄南予バス株式会社

〒796-0031 八幡浜市江戸岡一丁目9番2号 TEL 0894-22-3200 FAX 0894-22-3201



伊方町ガイド

祭り・イベント



きららまつり

道の駅伊方きらら館を会場に地元特産品(海の幸・山の幸)や姉妹町村である北海道泊村の特産品の販売、もちまき、和太鼓(伊方堂々太鼓)の演奏などを行うイベントです。



はなはな祭り

特産品の販売や海鮮バーベキュー、魚のつかみどり、サザエの詰め放題、海上花火大会など多彩なイベントが行われます。



きなはいや伊方まつり

役場前埋立地をメイン会場に行われる、伊方町最大の夏祭り。毎年大好評のきなはいや市場や活魚のつかみどり、キャラクターショーや海上イベント、夜には花火大会などが行われ、一日中楽しめるイベントになっています。



瀬戸の花嫁まつり

三机荷揚場にて、すもう大会や花火大会を中心に多彩なイベントが開かれます。メインイベントは、モデルたちによるブライダルショーです。



サイクリング佐田岬

複雑に入り組んだリアス式海岸、紺碧の青い海とどこまでも広がる澄み切った空、緑深い山々が続く雄大な自然の中を走るサイクリングに心が癒されます。サイクリストの皆さんを佐田岬の魅力たっぷりのグルメでもてなします。



広告

特定建設業・粗大ゴミ収集運搬



有限会社三崎建設

伊方町三崎1461 **854-1077** FAX**54-2357**

10月

秋まつり

10月に町内各地で催される秋祭りは、五ツ鹿、唐獅子、牛鬼、山車、四ツ太鼓など各地域で受け継がれてきた練りが奉納され、秋の伊方を彩ります。



伊方地域

秋祭りは、10月中旬の土日に一斉に行われています。一般的には土曜日が宵祭りで日曜日は本祭りとなっていて、この日には多くの家が鉢盛等の料理を準備して親戚、知人を招き、親交を深めたりします。

祭りの練りは、神社から始まり、町を巡行し、最後に御旅所にて、練り奉納が行われます。

瀬戸地域

豊作を祝う秋まつり。各地区ごとに様々な民俗芸能が行われます。五ツ鹿踊り、女兒による稚児の舞、牛鬼、唐獅子、四ツ太鼓などが昔ながらの形状で演じられます。



三崎秋祭り

江戸初期から続く伝統行事「牛鬼と四ツ太鼓の練り」が行われます。

全長約10mの大きさの胴体に青く塗ったカシラを持つ「牛鬼」と、4人が太鼓を打つ約10×4mの「四ツ太鼓」が東西に分かれ、東の住吉様が応援する牛鬼(平家)、西は義経の四ツ太鼓(源氏)が蹴り上げ合戦を繰り広げます。



佐田岬マラソン

佐田岬半島を走る、アップダウンの多い厳しいコースですが、宇和海を一望でき、遠く九州も見渡せる風光明媚なロケーションとなっています。みかん、さつまいも、しらす、伊勢海老などの地元特産品でランナーたちをおもてなしします。



佐田岬ワンダーイルミネーション

役場前埋立地の特設会場で行うイルミネーション。SNS映えするフォトジェニックな光のオブジェで伊方の夜が幻想的な光りに包まれます。

11月

12月

広告

JAにしうわ特産センター 甘柑日和



〒796-0048 八幡浜市北浜一丁目1569番地16
TEL:0894-24-7520 FAX:0894-24-7540
フリーダイヤル:0120-478-186

【営業時間】 8:30~17:00
【定休日】 年末年始



西宇和みかん



西宇和農業協同組合

〒796-0031 八幡浜市江戸岡1丁目12番10号
TEL:0894-24-1111 FAX:0894-24-7506

経営管理委員会会長 村田 彰三
代表理事 理事長 木下 親

伊方町の

特産品

広告

じゃこ天・じゃこカツ
住出し・弁当・三崎土産



三崎 清 海

伊方町三崎1615-1

☎0894-54-1510

伊方町ガイド



伊勢海老・あわび・サザエ

三方を伊予灘、宇和海、豊予海峡に囲まれた伊方町は、絶好の漁場。伊勢海老をはじめ多種多様な魚介類が豊富に水揚げされます。



温州みかん・清見タンゴール

傾斜地に築かれた段々畑では、太陽の光を浴びながら温州みかんや清見タンゴールなどの柑橘が育っています。



じゃこカツ

エソやハラシなどの魚のすり身に野菜を加え、パン粉をつけて油で揚げたソウルフードです。



しらす井

宇和海では、しらすの原料となるカタクチイワシなどの稚魚が大量に水揚げされており、新鮮なしらすが食べられます。また、ちりめんなどの加工品は土産物としても喜ばれています。



海鮮活しゃぶ

旬のアジやサバ、タイ、ハマチ、伊勢エビなど、刺身でもおいしく食べられる新鮮な地魚をしゃぶしゃぶにしたご当地グルメ。魚の骨とアラを焼いて取ったダシや柑橘を使ったつけダレなど細部にもこだわっており、町内の民宿や旅館、料理店で提供されています。

広告



石材部

福島産業株式会社

墓石・燈籠

お客様の笑顔を目指に!

昭和3年創業の信頼と実績、石の工事・お墓の事なら福島産業石材部にすべてお任せ下さい。3DCADでお客様のイメージに合ったデザイン墓を無料作成いたします。古いお墓のリフォーム承ります。

石材加工・販売 / 墓石販売、モニュメント設計・施工

愛媛県西宇和郡伊方町川之浜1147-1

TEL.0894-53-0346 FAX.0894-53-0347





瀬戸金太郎芋

瀬戸地区の土壌はサツマイモの栽培に適した良質な赤土で、甘くておいしい金太郎芋が栽培されています。また、瀬戸金太郎芋を使った芋焼酎「瀬戸の金太郎」があります。



伊方町観光交流拠点施設 佐田岬はなはな

佐田岬はなはなは、四国の最西端から地域の観光情報を発信しています。

令和2年5月にリニューアルオープンを予定しており、これまでの観光案内所や直売所に加え、レストランやカフェ、イベントスペースが新設されます。また、四国で初となるNearlyZEB[®]を実現し、環境に配慮した建物になります。※エネルギー消費量をゼロに近づけた建物です。

道の駅

瀬戸農業公園

佐田岬メロディーラインを西へと進む途中にある道の駅瀬戸農業公園では、海の香りに包まれたひじきやワカメ、ちりめんなどがあります。また、つわぶきの漬け物、マーマレードといった農産物加工品や、みかん、金太郎芋といった自然の恵みをうけた品々を販売しています。ジェラテリアだんだんでは、町の特産品を使ったアイスやシャーベットが人気です。



道の駅

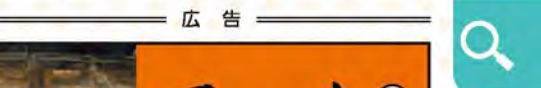
伊方きらら館

道の駅伊方きらら館は平成28年4月にリニューアルオープンしました。

大好評のふれあい水槽がパワーアップしたほか、町の特産品などが揃うきららマーケットやサイクリスト向けの休憩所「サイクルオアシス」も完備。2階は動きに反応する魚たちを楽しめるバーチャル水族館「きららアクアリウム」になりました。3階のきららリビングでは、景色を見ながらゆったりと休憩することができます。



広告



広告



伊方町ガイド

菊池味噌製造所
代表者 菊池 伝治
愛媛県西宇和郡伊方町九町1-1741-4
☎ (0894) 39-0748

レストラン風車

ちりめん丼

営業時間		定休日
平	日 11:00~15:00	不定休
	オーダーストップ 14:30	
土・日・祝	11:00~16:00	
	オーダーストップ 15:30	

住 所 愛媛県西宇和郡伊方町塩成2300-1
TEL 0894-57-2222
FAX 0894-57-2221
風車 れすとらん

しらす食堂 佐田岬はなはなへ 移転リニューアル

しらすのおいしさを
満喫してね



朝日共販株式会社
☎0894-53-0776
〒796-0611
愛媛県西宇和郡伊方町川之浜652-1

朝日共販株式会社
しらす食堂
☎0120-133-004

5月にリニューアルオープン!
住 西宇和郡伊方町三輪1700-11
営 10:00~15:30 (L.O.15:30)
休 火
☎あり(100台) ㊟あり
※5月以降に営業時間、定休日
が変わります。

