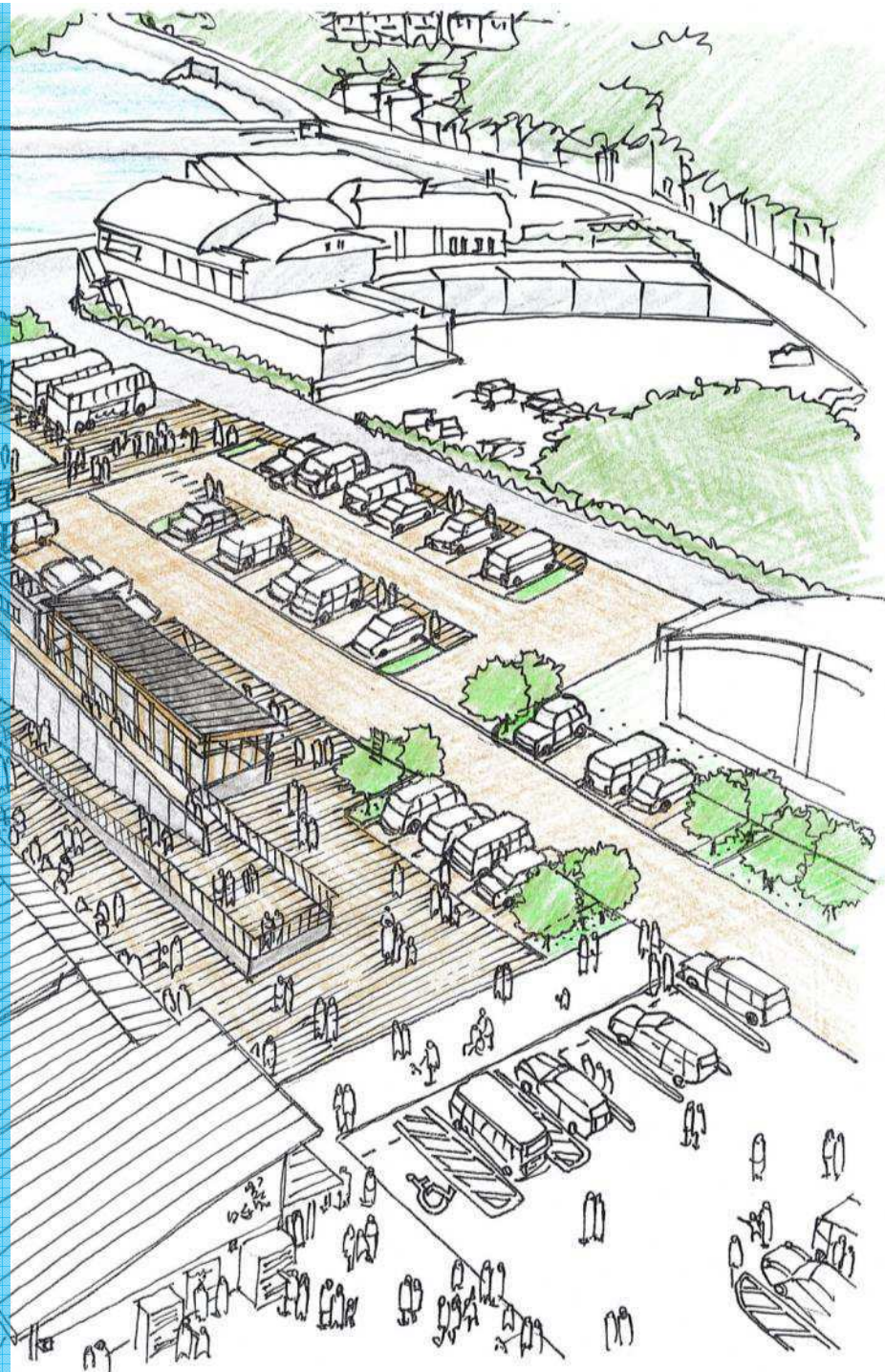


伊方町観光交流拠点施設 整備工事説明会

令和元年7月
伊方町役場産業課
観光商工室



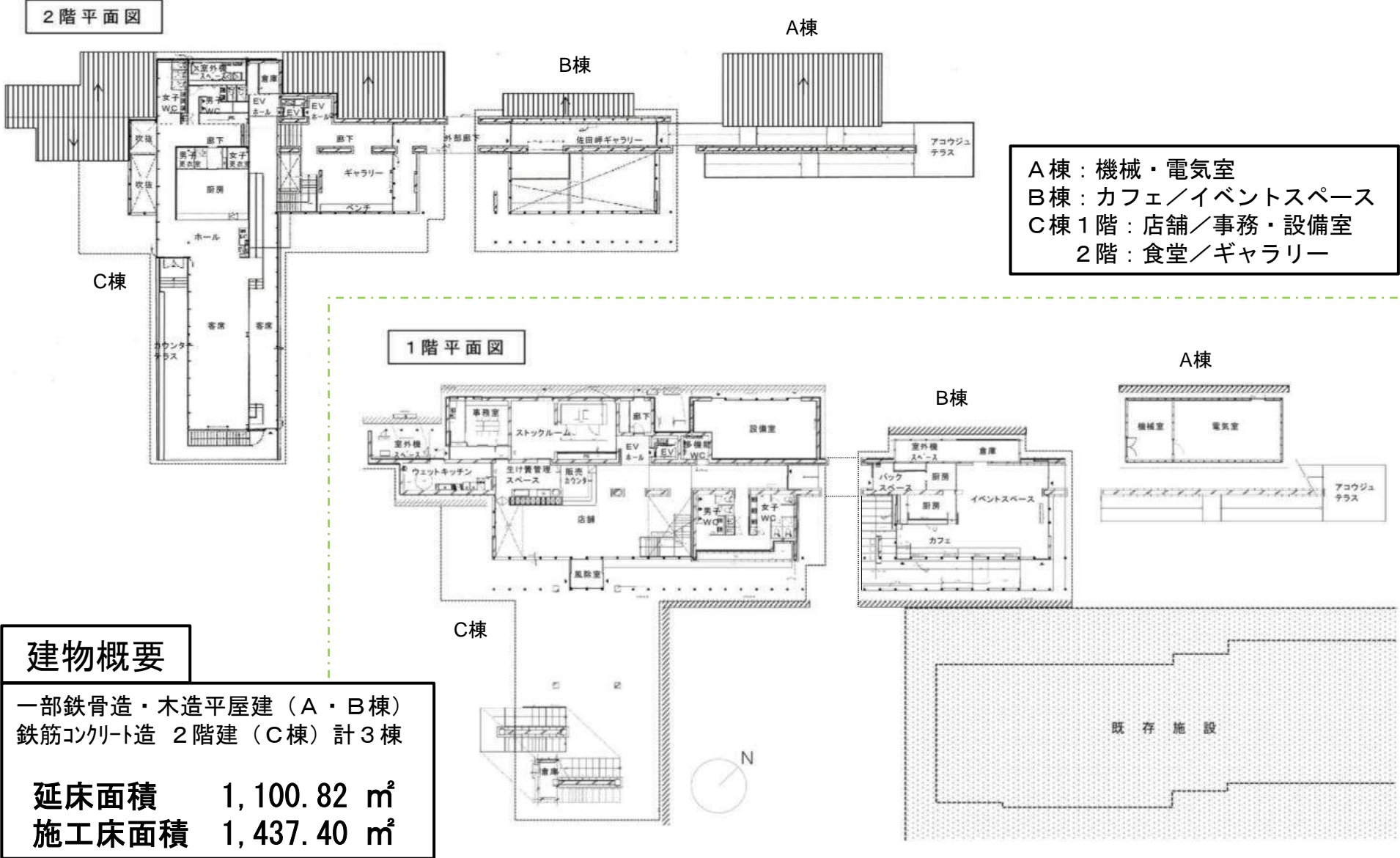
伊方町観光交流拠点施設整備工事概要

全体計画



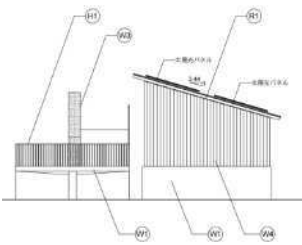
伊方町観光交流拠点施設整備工事概要

建築工事



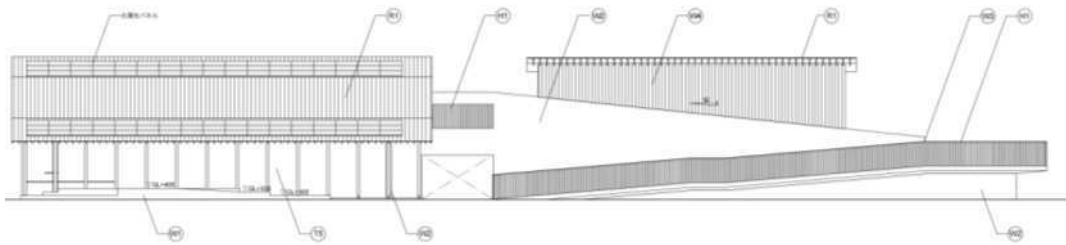
伊方町観光交流拠点施設整備工事概要

建築工事



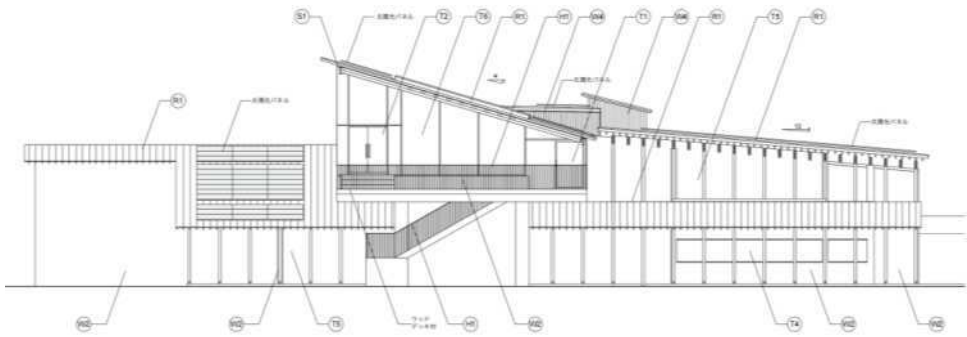
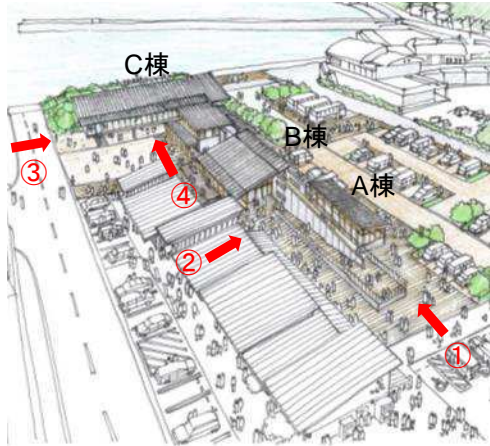
A・B棟 東立面図

①



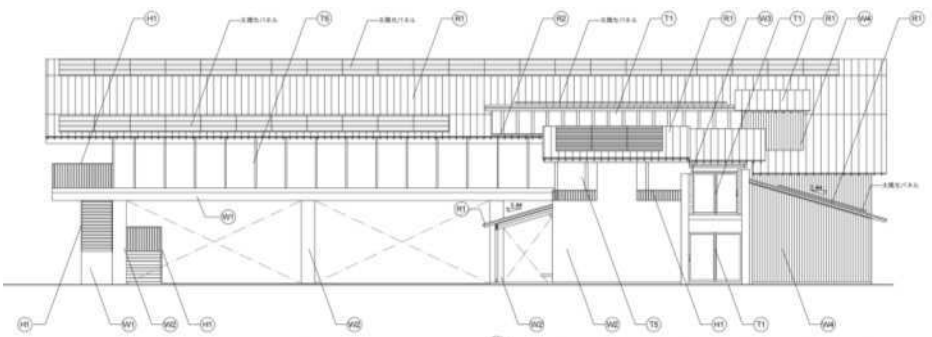
A・B棟 南立面図

②



C棟 南立面図

③



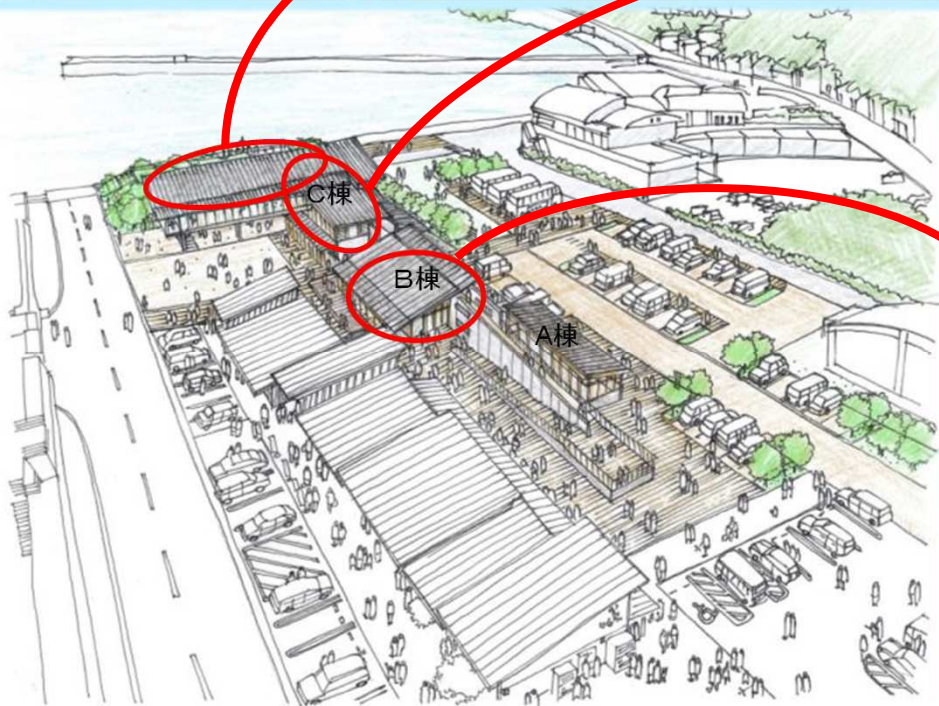
C棟 東立面図

④

C棟2階／食堂客席



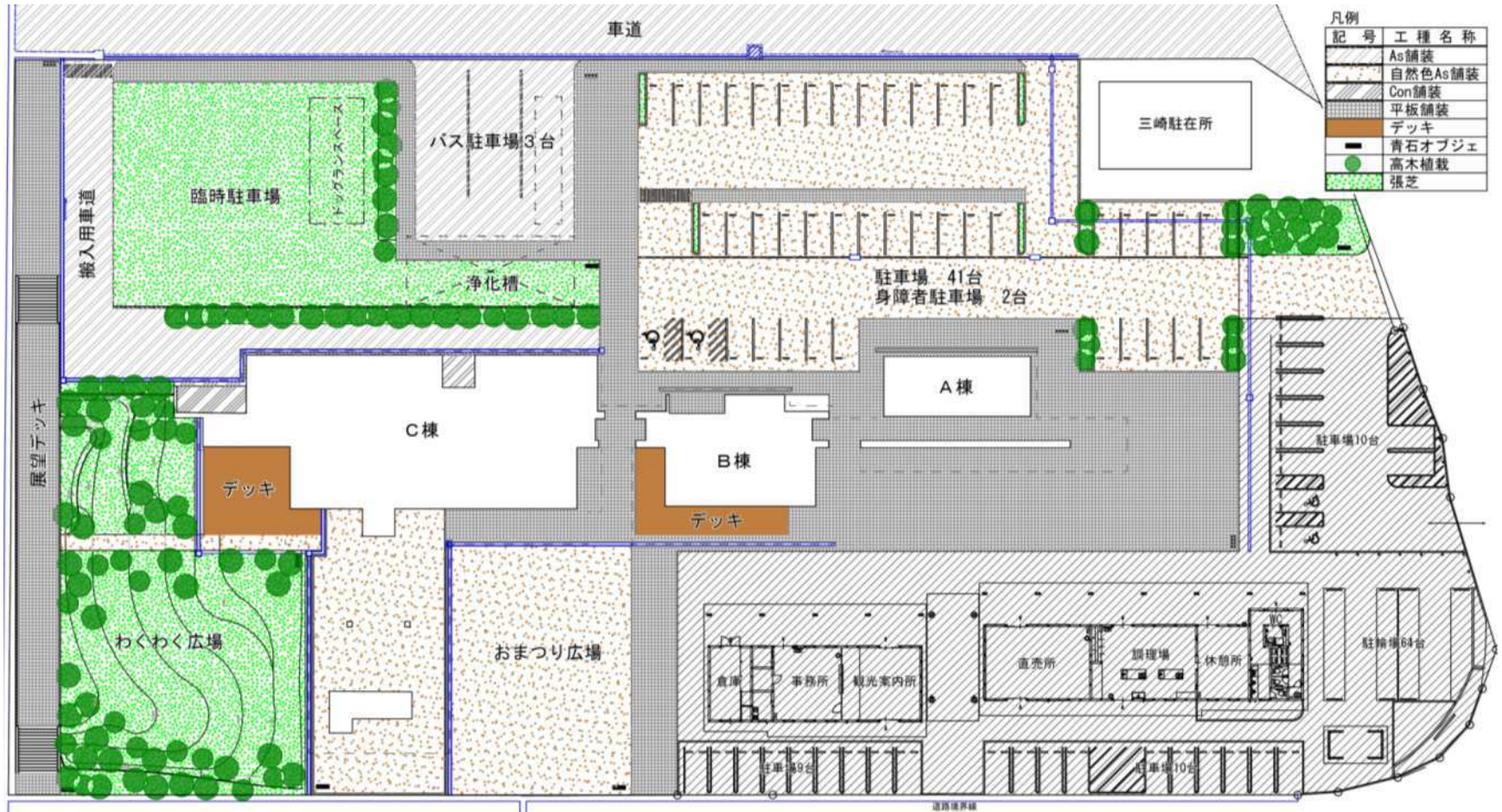
C棟1階／店舗



B棟／カフェ・イベントスペース

伊方町観光交流拠点施設整備工事概要

外構工事 設備工事



設備概要

- 太陽光発電設備
- 太陽電池容量 89.424kW、リチウムイオン蓄電池容量 22.4kW×3台
- 地中熱利用設備
- 地中熱交換器（ダブルU字方式：φ30PE）100m×15本
 - 熱源機器設備、配管設備、中央監視・自動制御設備 一式

ニアリー ゼブ
Nearly ZEB※を実現

※省エネ+創エネでエネルギー消費量を25%以下まで削減した建築物
※Nearly ZEBランクは四国初

伊方町観光交流拠点施設整備工事等のスケジュール

	建築工事	外構工事	設備工事	その他
6月	契約			指定管理者の決定
7月	着工 仮囲い、地盤改良	発注	発注	
8月	躯体	契約、着工	契約、着工	
9月	躯体	準備	準備	
10月	躯体、足場架設	造成	地中熱利用設備	協議会の立上げ
11月	鉄骨組立	擁壁	地中熱利用設備	
12月	木組立・屋根伏、建具	水路	地中熱利用設備	既存直売所の活用 方法の決定
1月	外装仕上、足場解体	平板舗装、植栽	太陽光発電設備	
2月	内装仕上	アスファルト舗装	太陽光発電設備	
3月	調整、完成	調整、完成	調整、完成	オープン準備
4月～		 ※建築工事との工事間調整が必要		オープン準備 5月オープン(予定)

4つの要素が重なり合えば「佐田岬はなはな」はより成長します！

