

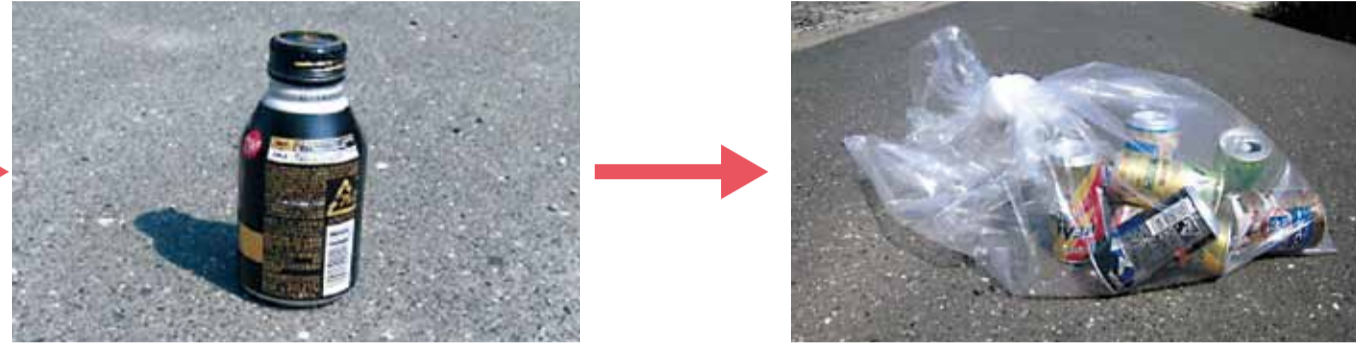
伊方町ごみ出しルールガイド

可燃ごみ以外の下記のごみについて、間違った排出方法が多く見られますので、以下をご参照いただき、正しく出していただきますようよろしくお願いします。

無色透明袋と町指定埋立ごみ袋を使い分けて出す!

かん類

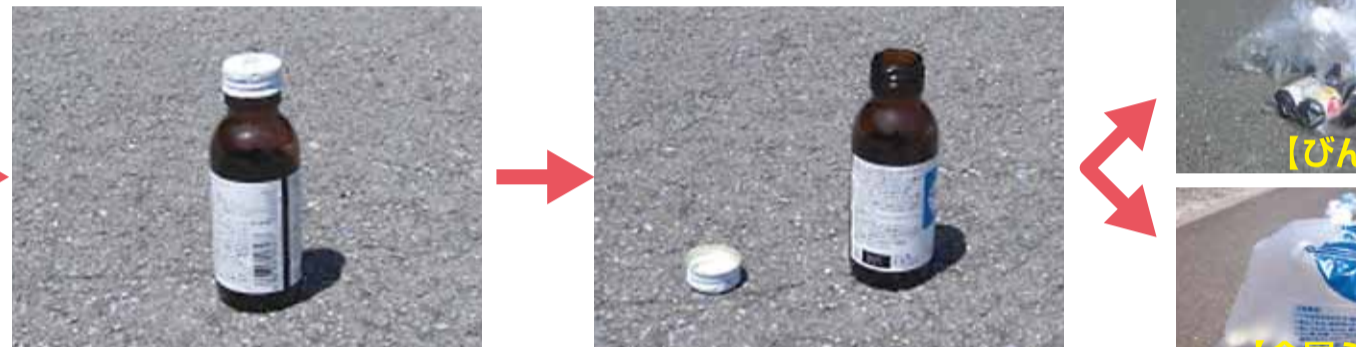
※水ですすいで出してください!



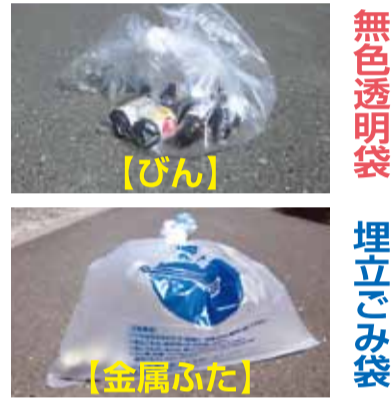
無色透明袋

びん類

※水ですすいで出してください!



※びんとふたに分別してください!



無色透明袋
埋立ごみ袋



無色透明袋
無色透明袋



※ペットボトルとラベルとふたに分別してください!

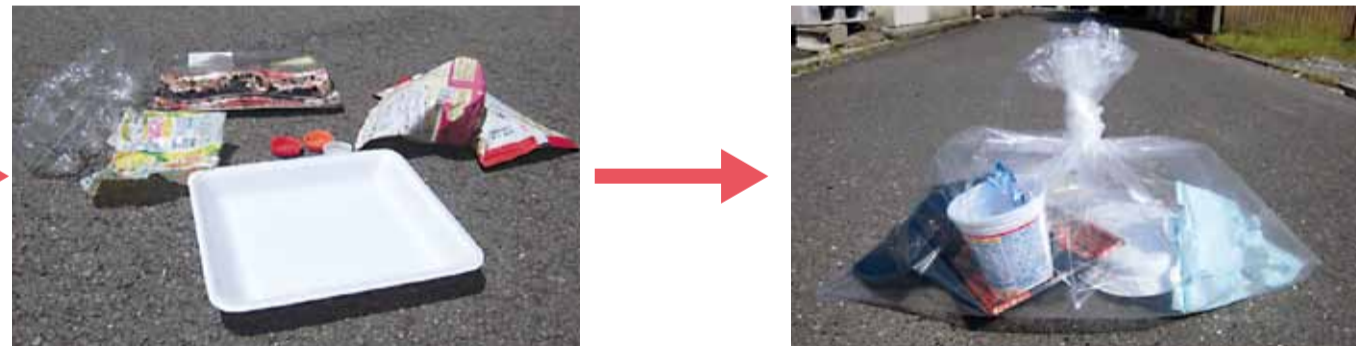
ペットボトル

※水ですすいで出してください!



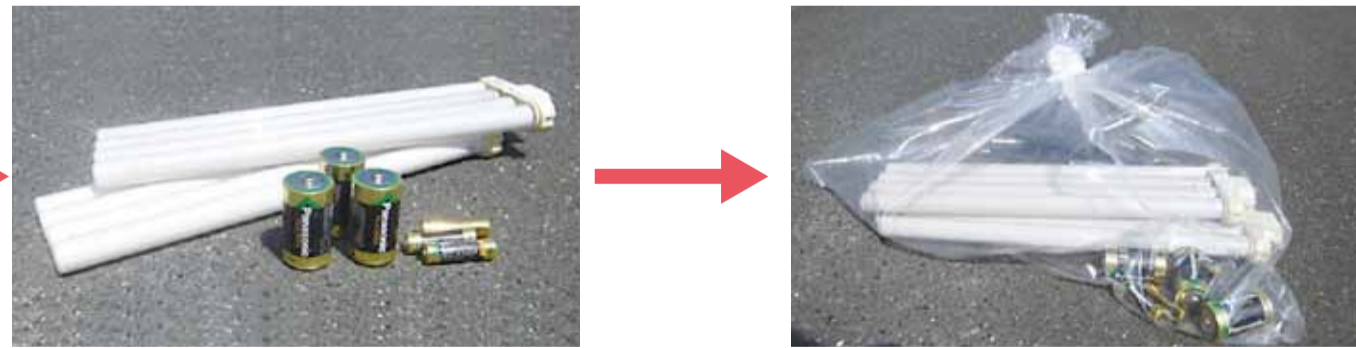
プラスチック類

※水ですすいで出してください!



無色透明袋

有害ごみ



無色透明袋

発泡スチロール

※水ですすいで出してください!



無色透明袋

・袋に入るものは袋に入れて、袋に入らない大きなものは、小さく割ってから袋に入れて出してください。
※雨・風・ホコリにさらされると品質が落ち、リサイクルされにくくなってしまいます。

ひもで縛って出す!

新聞・雑誌・段ボール



※雨の日も回収します。

使用する袋について!



【無色透明袋】



【半透明袋】



【レジ袋】



【2重袋】

ルールの守られているごみステーション!



ルールの守られていないごみステーション!



※赤い警告シールの貼られたごみは収集できません!

【お問い合わせ先】伊方町役場町民課 38-2653