

9月号

広報

1988



とと

No. 186

昭和63年9月20日発行

発行所 瀬戸町役場

☎08948052-0111

〒796-05 愛媛県瀬戸町三机

編集 企画課



『ワーっ! おっきい おサカナ!!』 — VA大久地引き網 —

長寿おめでとうございます!!



山口 ヤツさん
95歳(大久)
明治25年11月9日生



松田 セキヲさん
95歳(大久)
明治25年11月18日生

町内最高齢者のお二人

「敬老の日」をひかえた九月十四日、町内最高齢者のお二人を阿部町長が訪問し、記念品の毛布を贈り長寿をお祝いました。

〔山口ヤツさん〕
息子さん夫婦との三人ぐらしです。

当日は、あいにく体調を崩され床についておられましたので、お話にご遠慮させていただきましたが、町長の問いかけに、笑顔で元気に応じていただきました。

〔松田セキヲさん〕

息子さんにお孫さんの家族を加えた七人ぐらしです。つい最近まで、ゲートボールに参加しておられたほどの達者ぶりで、長寿の秘けつを「無理をしないで、おいしい物を食べ、いつもニコニコ楽しく生きること」と朗快に語っていただきました。

お二人をはじめ長寿の皆さん、いつまでもお元気に過ごして下さい。

65歳以上のお年寄り

S63.8.31現在

地区名	人口(人)	65歳以上(人)	割合(%)
三机東	168	46	27.4
三田	145	37	25.5
上	193	47	24.4
西	186	52	28.0
上倉	61	17	27.9
松之浜	21	9	42.9
高浦	10	6	60.0
佐市	63	23	36.5
塩成振	367	63	17.2
上	173	44	25.4
足成	217	62	28.6
大江	172	48	27.9
志津	78	36	46.2
小島	173	53	30.6
大久	641	110	17.2
川之浜	461	102	22.1
田部	142	74	52.1
神崎	172	85	49.4
高茂	36	5	13.9
計	3,479	919	26.4

祝米寿おめでとうございます!



この度、めでたく米寿を迎えられた12名の皆さんで、おめでとうございます。心よりお祝い申し上げます。いついつまでも、お健やか……。

- (三机) 中川 勘太郎
- (三机) 大野 金一郎
- (三机) 田中 キクエ
- (塩成) 岩村 カ子ヨ
- (塩成) 宝福 好
- (大江) 佐々木 タミエ
- (大江) 長岡 傳八
- (大久) 松井 彌太郎
- (大久) 二宮 彌太郎
- (田部) 岩村 カ子ヨ
- (田部) 渡辺 シノブ
- (神崎) 結城 ユタカ

《老人人口割合》

S63.8.31現在

	70歳以上人口/割合	65歳以上人口/割合	60歳以上人口/割合
男	226人 / 14.1%	345人 / 21.6%	508人 / 31.8%
女	420人 / 22.3%	574人 / 30.5%	768人 / 40.9%
計	646人 / 18.6%	919人 / 26.4%	1,276人 / 36.7%

長寿者番付

(東)

(S63.9.15現在)

(西)

氏名	年齢	住所	番付	氏名	年齢	住所
山口 ヤツ	95	大久	横綱	松田 セキヲ	95	大久
清水 イワ	94	川之浜	大関	島部 甚三郎	93	田部
菅原 ムメヨ	92	川之浜	関脇	是澤 トヨ	92	神崎
亀井 亀市	91	足成	小结	木下 エツ	91	大江
上田 ミツエ	91	三机	前頭1	佐々木 マツエ	90	三机
土居 ハツ	90	神崎	〃 2	大森 フジノ	90	足成
清水 義久	90	塩成	〃 3	中川 清市	89	三机
竹下 ジュン	89	大久	〃 4	中川 新助	89	三机
佐々木 直國	89	川之浜	〃 5	中川 リン	89	三机
小早川 マツヨ	89	三机	〃 6	松本 タケ代	89	田部
河野 宇吉	89	川之浜	〃 7	濱松 ワカ	89	大久
青木 サミ	89	志津	〃 8	松本 ヨシ	89	大久
殿川 コマツ	88	川之浜	〃 9	梶原 傳次郎	88	田部
阿部 クメ	88	神崎	〃 10	濱口 松枝	88	大久
田中 藤市	87	足成	〃 11	中川 勘太郎	87	三机
宝栄 福好	87	塩成	〃 12	松井 ナヲ	87	大久
佐々木 タミエ	87	大江	〃 13	二宮 彌太郎	87	大久
水野 ヤス	87	田部	〃 14	岩村 カ子ヨ	87	塩成
長岡 傳八	87	大江	〃 15	大野 金一郎	87	三机

祝金婚式



この度、めでたく金婚式を迎えられた7組のカップルの皆さんです。おめでとうございます。心よりお祝い申し上げます。末長く、仲良く手をたずさえて……。

- (三机) 和田 清美 夫妻
- (志津) 青木 重範 夫妻
- (志津) 藤原 要 夫妻
- (小島) 坂本 勇 夫妻
- (大久) 山口 貞春 夫妻
- (川之浜) 山口 鶴好 夫妻
- (神崎) 結城 ユタカ 夫妻

40歳からの健康週間

十月十日から十月十六日

成人病が目立って増えるのは40歳代からです。平均寿命が男性75.6歳、女性81.3歳を迎えた現代では、壮年期・実年期からの健康管理・健康づくりが大切になってきます。

定期的に健康診断を受けるとともに、栄養のバランスを考えた食事と、体操や散歩など適度な運動をすることを、日頃から心がけていきたいものです。これを機会に、自分の健康について考えてみませんか。





ハラハラ
ドキドキ
とびこみ大会



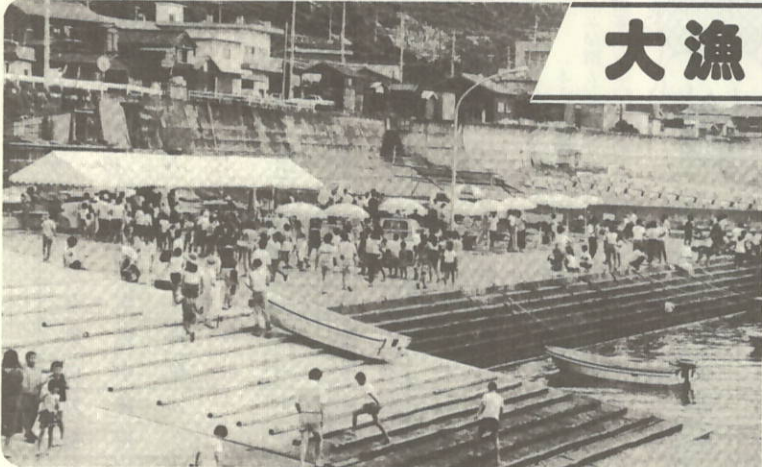
今日はたのしい地引きアミ



月あそびつなりのり

大漁だ!!

地引き網



いきました。
なかでもチビッコたちは、かか
ったサカナを手づかみしたり、パ
ーベキューやゲームを楽しみ、夏
休み一番の思い出を作っていたよ
うです。

八月十三日、大久西海岸にて地
区青壮年有志（V A 大久）主催に
よる地引き網漁が開催されました。
この夏最後の「海の集い」とし
て催されたもので、益の帰省客も
参加し、大勢の人出で終日にぎわ



おいしいカオツ



こんなカオツ



大物に見入るかお・カオ・顔
サカナに群がるチビッコたち



「さいよはグー」
ジャンケンポン大会
一等賞はとれたたのスズキ



わが家のアイドル

村上 政広さんの長女
由美子



望ちゃん(三机)
(昭和62年4月17日生まれ)

わがまま、泣き虫、暴力人間…ですが、この笑顔で一家を支えています。心の広い優しい人になってください。

浜本 亨さんの二男
敦子



裕 司くん(大久)
(昭和62年3月29日生まれ)

はじめまして。ぼくは、三人きょうだいの末っ子です。早く大きくなって、お兄ちゃんと野球をして遊びたいなあ。



お誕生
おめでとう



末長く
お幸せに

昭和63年8月分

人々のうごき	
(8月末現在)	
世帯数	1,299戸
人口	3,479人
男	1,599人
女	1,880人
本籍数	4,383戸
本籍人口	14,653人



おくやみ

編集後記

虫の音が
熱っぽい草いきれを
かき消し
草むらが
涼しげに風に揺れる
頃は祭り月

アイランド

始動!! 商工会

むらおこし事業

商工会では、国・県・町の助成のもとで、町内各種団体の代表者等で構成する「瀬戸町むらおこし実行委員会」を結成し、事業に取り組みこととなりました。この事業は、町内の特産

物・未利用資源・観光資源等を活用し、内発的な「むらおこし」を促すとともに、新たな事業機会の創出および一・五次産業を育成し、地域経済の活性化を図ることを目的としています。実行委員会では、「特産品開発」および「観光開発」の小委員会(つを組織し、具体的な事業推進に着手しました。

なお、広く町民の皆様方のご意見等を参考に、効率的な事業推進を図りたく、「むらおこし」についてのアイデアをお寄せいただけますようお願いいたします。本事業に関心のある方は、一諸に取り組んでみませんか!!
どしどし、ご参加下さい。
連絡先:瀬戸町商工会
☎五二一〇七三八

瀬戸町の基幹産業である農・漁業においては、著しい過疎化・高齢化に伴う後継者不足および価格の低迷による経営不振並びに、諸外国からの自由化要求と極めて深刻な問題を抱えて

しま何故リゾート開発か?!

おります。

この厳しい局面を乗りきり活性化を図っていくには、一次産業一辺倒ではなく、他産業の育成・振興をも図りながら、相乗効果を促していくことが必要です。

一昨年来、国道頂上線の全線開通を踏まえ、町観光振興計画を検討してきた中で、観光レジャー産業としての「リゾート開発」が大きくクローズアップしてまいりました。

件を活かした「リゾート開発」こそ、時代に即応した最も有望な新産業であり、これと合せて地場産業への波及効果をも高め、複合的な産業振興を図ることが、二十一世紀に生き残る重点施策であるとの観点から、今後強力に取り組んでまいります。

なお具体的には、来月からシリーズでお知らせしてまいります。ご提言等がありましたら、企画課開発班までお寄せ下さい。

国民健康保険コーナー

【本町の医療費の状況】(昭和63年6月診療分)

1. 国民健康保険医療費の状況 (0才~69才の国保加入者 1,838人分 ※退職医療を含む)

区分	受診件数	受診日数	医療費の総額	保険者負担額(A)	高額療養費支給額(B)	町負担額合計(A+B)
全体	1,108 [※]	3,307 ^日	22,276,350 ^円	15,783,615 ^円	546,074 ^円	16,329,689 ^円
1人あたり	0.60	1.80	12,120	8,587	297	8,884

2. 老人医療費の状況 (70才以上の国保加入者及び社保加入者 626人分)

区分	受診件数	受診日数	医療費の総額	町負担額	備考
全体	646 [※]	3,069 ^日	22,545,860 ^円	21,750,400 ^円	老人医療受給対象者(626人) 内訳 ●国保加入者 520人 ●社保加入者 106人
1人あたり	1.03	4.9	36,016	34,745	