

松くい虫



防除班による松くい虫 駆除をしましょう

「まつ」のまだらかみきり(写真)です。丁度人間の伝染病を媒介する蚊や蠅に相当するものですからこの虫を駆除しないと被害はますます広い地域に拡大しますので、直ちに枯れ松を伐倒し、薬剤散布を実施するのが適切です。それには、各地区において、防除班を結成し早急に適切な処置をとります。

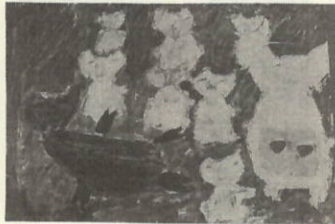
火災多発期を迎えるにあたり町民一人一人の防火意識の向上を図って火災発生の絶滅につとめよう。「隣にも声かけあってよい」この期間中の重点目標として次の事項を守って下さい

あなたも 消せる小さな火 全国秋の火災予防運動

11月26日 ~ 12月2日

近年本町においても海岸線に沿った山々で、赤く枯れた松の木が数多く見られます。この松を直接枯らす原因は「まつ」のさい線虫の加害によるものですが、これを媒介する虫を、従来松くい虫と云われていた昆虫の中の「まつ」のまだらかみきり(写真)です。丁度人間の伝染病を媒介する蚊や蠅に相当するものですからこの虫を駆除しないと被害はますます広い地域に拡大しますので、直ちに枯れ松を伐倒し、薬剤散布を実施するのが適切です。それには、各地区において、防除班を結成し早急に適切な処置をとります。

母子家庭・寡婦世帯のみなさんへお知らせ



二年 西川三三道

母子家庭、寡婦の方々については、流動性のある社会情勢の中で社会的また経済的に不安定な実情であらうかと思われ、ことに生活上かかえている諸問題こそはその内容が多様化しており、このような問題の解決のため県においては従来よりとりくんでおられますが前述のように、複雑多様化している、現在専門的立場より一層強力に特別相談



四年 西川とすえ

に慮ることになっておりますので、困りの方はご連絡なく利用させていただきます。おしらせします。経費については一切無料です。その相談内容は左記のとおり

不用犬買い上げます

外出から帰ったら吠えを助行して下さい。本庁庫にワグチンの控置をする事になっております。必ず受けて下さい。

十二月一日から 青空駐車禁止

自動車をお持ちの方は、必ず自動車を保管する場所を確保して下さい。道路を車庫代りにすることはありません。したがって自動車を購入する場合は、車庫証明書を必要となります。

インフルエンザ 大流行

県下各地でインフルエンザが大流行、小中学校では、休校や学年閉鎖が相次いでいます

11月 '73

広報



Table with population statistics for Seto City as of November 1, 1973. Includes total population, male, female, and household counts.

昭和48年11月10日 / 発行:愛媛県西宇和郡瀬戸町 / 編集:瀬戸町役場町長公室



祭風景(三机)

- 標語: 海洋へゴミの不法投棄はやめましょう。タバコの吸いがらは、道路などへすてないようにしましょう。ゴミはきめられた日にきめられた場所へ出しましよう。

詩

わたしたちの町

田部小五年 谷本 謙三

佐田みさき半島の中央部ここにわたしたちの町瀬戸町がある。高き三三九十五メートル見晴山に登れば北は瀬戸内海南には宇和海をはるかに遠くながめられて美しい町瀬戸町は、ほくちの町。リアス式の海岸は青い入江を包み長い砂浜には牛が群れ遊んで美しい町瀬戸町は、ほくちの町。

おもな内容

- ◆秋祭の風景...1
◆詩...1
◆所得税納期について...2
◆国民年金について...2
◆全国秋の火災予防運動について...3
◆児童作品...3
◆お知らせ...4
◆人々のうごき...4

# おしせ



## 瀬戸商工会

### 商工貯蓄共済について

月額千円〜貳万円掛で十年満期、中途解約の場合貯蓄額立金六兆（後利）がついてお返ししますので、普通生命保険のように念願掛捨てになったり、減額することはありません。

なお積立金の三倍の融資を受けることが出来ますので、経営にお役立下さい。

（くわしくは瀬戸商工会へ）



## 郵便局

（）十一月二十五日より日曜日の郵便物（速達をのぞく）の配達をしないようにになりました。

（）十一月五日より年賀ハガキが発売されます。お早目にどうぞ。

## 住宅金融公庫

### 住宅金融公庫の融資を受けられる

#### 住宅の規模の特例

公庫融資を受けられる住宅の規模の条件は従来一〇〇平方メートルとしておりましたが、十一月一日より次の住宅については一五〇平方メートルとする。

（）六〇才以上の老人をその親族が同居する住宅

（）六人以上の多人数の親族が同居する住宅

（）身心障害者とその親族が同居する住宅

## 四国電力

### 洗たく機のじょうずな使い方

洗たく機は、奥さまがたを洗たくという労力から解放して大いに喜ばれていますが、意外と水や電気をムダ使っているのではないのでしょうか。

つぎのことに気をつけましょう。

（）ある程度まとめた量を洗うこと。

（）洗たく時間を適正にすること。

（）洗済は専用の計量器で量ること。

（）二うとか袖口など、よごれのおどいところは更に石けんをつけてつまみ洗うこと。



人々のうごき

昭和四十八年十月分

（婦）

（出）

（死）

## 町民の皆さん！

広報紙一面に季節的又は部落内の行事をキャビネ版で載せております。町内の名所景勝地、行事等の傑作写真がありましたら係までお寄せ下さい。（広報編集係）

