

伊方町

いかたドック

年に一度は、
健康で自分の体を
チェック!



伊方町イメージ
キャラクター
「サダンディー」

実施期間 令和8年4月2日～令和9年2月26日

実施場所 愛媛県厚生連健診センター

対象者

- 伊方町国民健康保険加入者(40歳～74歳)
- 後期高齢者医療保険加入者の方
- 社会保険被扶養者
(社会保険被扶養者の方は受診券に「集合B」と記載のある方のみ)

愛媛県厚生連健診センターで実施する人間ドックに**伊方町・保険者から助成**を受けることができます。

※ただし、特定健診および、がん検診は年度に1度限りです。



昼食付き!

基本コースの場合

検査費用 42,500円 — 助成金 27,451円

当健診センターの基準となるコースで、検査内容も充実しています。

自己負担金

約**15,050円** (税込)

基本コース+女性プランの場合

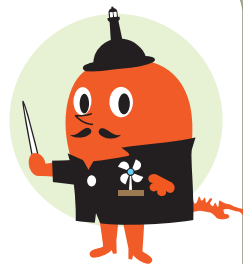
検査費用 49,700円 — 助成金 39,601円

基本コースに乳がん検査・子宮がん検査(細胞診・経膈超音波)・骨密度測定を組み入れたコースです。

- ※上記のコースは胃部X線検査(バリウム検査)が標準となっております。胃内視鏡検査へ変更可能ですが、上記金額に12,060円を追加した金額になります。
- ※上記の料金は、町の指定項目を全て受診した場合に限りです。検査項目を変更(キャンセル含む)すると町の助成金がなくなり自己負担金に追加されます。
- ※伊方町からの助成金については、変更になる可能性がございます。
- ※社会保険被扶養者については、ご加入の健康保険により助成金額が異なるため、詳しくはお問い合わせください。

自己負担金

約**10,100円** (税込)



検査項目

身体計測(身長・体重・BMI・体脂肪率・腹囲)・問診・診察・血圧

血液検査	血液一般検査	赤血球・白血球・血小板数・血色素・Fe・ヘマトクリット・MCV・MCHC・MCH・血液像	尿検査	尿一般(蛋白・糖・ウロビリノーゲン・潜血・比重)
	脂質	総コレステロール・中性脂肪・HDLコレステロール・LDLコレステロール	呼吸器系	肺機能検査(肺活量)
	肝機能	AST(GOT)・ALT(GPT)・γ-GTP・ALP・総蛋白・LDH・アルブミン・A/G比・TBil・コリンエステラーゼ	心機能	心電図検査(安静時)
	膵機能	アミラーゼ	大腸	便潜血反応検査(2回法)
	腎機能	CRE・BUN・eGFR	超音波	腹部超音波検査
	痛風	UA	眼底検査・眼圧検査	
	血糖	GLU・HbA1c	視力・聴力検査	左右視力・聴力(1,000Hz・4,000Hz)
	血液血清学	HBs抗原・HCV抗体・CRP	肺	胸部CT検査
	腫瘍マーカー	PSA(男性のみ)	胃	胃部X線検査 胃部内視鏡検査(経鼻または経口)※追加料金必要
	甲状腺機能	TSH・FT4(女性のみ)	女性プラン	
血液型(ABO方式・Rh方式)：初回のみ		骨	骨密度検査(大腿骨)※DEXA法	
		子宮	子宮細胞診(頸部)・経膈超音波検査・内診	
		乳房	乳房X線(マンモグラフィ)検査	

※紺色文字は、伊方町助成対象項目

検査の流れ (例) 受付 8:40～ ▶ 検査▶昼食(11:30) ▶ 結果説明(基本健診分13:45～) ▶ 子宮がん検査(検査時間は、日によって異なります)

お申し込み
お問い合わせ



愛媛県厚生連健診センター



0120-874-702

完全予約制

健診日の**2週間前**までに
ご予約ください!

ご予約は
こちらから!

愛媛県厚生連



受付時間 / 9:00～16:00(土・日・祝日・4/29～5/6・12/25～1/4を除く)

〒790-0925 松山市鷹子町533番地1

ホームページ <https://www.kousei-ehime.or.jp>

無料送迎バス

※要日程
調整

10人以上の団体お申し込みで
ご利用可能。

健診会場は、松山市です。
「アクセスMAP」は裏面をご覧ください。

オプション検査

お得なプランとオプションです!



追加プラン	女性プラン 7,200円(税込)	[検査内容] 子宮頸部細胞診、経膈超音波、マンモグラフィ、骨密度検査(大腿骨)
	脳ドックプラン 33,000円(税込)	脳腫瘍、脳梗塞、動脈硬化など脳疾患の発見を目的としたプランです。 [検査内容] 脳MRI・脳MRA・頸部MR・血圧脈波
	動脈硬化プラン 7,150円(税込)	[検査内容] 頸動脈超音波、血圧脈波、アルブミン尿
	メタボプラン 4,950円(税込)	[検査内容] 腹部CT法内臓脂肪検査、NT-pro BNP

MR検査	脳MRセット 26,400円(税込)	脳MRI・脳MRAのセット
	脳MRI(脳断面撮影) 13,750円(税込)	症状のない脳梗塞および脳腫瘍などがわかります。
	脳MRA(脳血管撮影) 16,500円(税込)	脳の血管を撮影し、動脈瘤の有無や脳の血管の細くなっているところ(狭窄)を見ることができます。
	認知機能AI解析検査 6,250円(税込) ※上記6,250円にMRI検査の料金がプラスされます。	記憶や学習を司る海馬の体積をAIで測定し、脳の健康状態を評価します。 ※この検査はMR検査とセットが必須となります。
	脊椎MRI(腰椎) 13,750円(税込)	脊椎、脊髄、椎間板などの状態を知ることができます。 ※希望により頸椎(くび)に変更できます。
骨盤MRI 13,750円(税込)	子宮や卵巣などの状態を見ることができます。(女性)	

血液検査	アミノインデックス 23,650円(税込)	現在、胃がん、肺がん、大腸がん、膵臓がん、前立腺がん(男性)、乳がん・子宮がん・卵巣がん(女性)である可能性を評価します。 上記に加えて、脳心疾患、糖尿病の発症のリスク、アミノ酸レベルなどを評価します。
	ロックス・インデックス 23,650円(税込)	動脈硬化に関連する脳梗塞や心筋梗塞のリスクを評価します。
	NT-proBNP(心機能検査) 2,420円(税込)	心機能を調べる検査です。心臓の機能が低下し心臓の負担が大きいほど多く分泌され数値が高くなります。心不全の早期発見にも有用であると考えられています。

肺気腫CT検査 3,630円(税込)	胸部CTの画像から肺気腫の程度を調べる検査です。
腹部CT検査 11,000円(税込)	腹部臓器の異常を早期に発見することができます。
大腸CT検査 22,000円(税込) ※内、前処理にかかる費用3,850円(税込)	マルチスライスCTを利用し、あたかも大腸を内視鏡で観察したり、X線写真を撮ったかのように調べることができます。 ※検査にあたっては事前説明等がございますので、詳細についてお問い合わせください。
大腸内視鏡検査(下部消化管内視鏡検査) 22,000円(税込) ※内、前処理にかかる費用3,850円(税込) 検査説明時に前処理料に3,850円(検査食代含む)、大腸内視鏡検査当日に18,150円お支払いいただきます。	肛門から内視鏡を挿入し、大腸内に発生したポリープやがん、炎症などを診断します。 ※検査中に所見を認め、病理組織検査やポリープ切除術を行った場合は、料金が変更となります。 ※検査日は原則、水曜、木曜(受付時間13:30~14:00)、1日2名限定
MCIスクリーニング検査(軽度認知障害リスク検査) 17,600円(税込)	血液検査により、血中のたんぱく質などを調べることによってMCI(軽度認知障害)のリスクを測定します。40歳以上の方におすすめです。
歯周病検査 ※午前中のみ実施 3,410円(税込)	心疾患や脳梗塞・認知症・糖尿病など、万病の元である歯周病を唾液で調べます。

アレルギー検査

View39
詳しくは、厚生連ホームページでご確認ください。
15,400円(税込)

血液検査にて、アレルギー反応を起こす可能性のある物質(アレルゲン)または抗原を39項目調べることができます。

健康管理アプリ「NOBORI」で結果をスマホで見られます。

インストから
コチラから

使い方は
コチラから

※料金は消費税10%を含みます。 ※詳しい内容はお問い合わせください。

お申し込みお問い合わせは...

愛媛県厚生連健診センター
〒790-0925 松山市鷹子町533番地1

0120-874-702

受付時間 / 9:00~16:00 (土・日・祝日・4/29~5/6・12/25~1/4を除く)

ホームページ <https://www.kousei-ehime.or.jp>

完全予約制

健診日の2週間前までにご予約ください!

ご予約はこちらから!

愛媛県厚生連



無料送迎バス ※要日程調節
10人以上の団体お申し込みでご利用可能。

Instagram始めました



アクセスMAP 愛媛県厚生連健診センター P100台完備



伊予町イメージキャラクター「サダンディー」