



発行所 伊方町 印刷所 尾上八幡町 電話 0994

お母さんと「顔見せ」 元気なからだで入学を

きよほくも、わたしも(新)兄さんお姉さんたちの絵や工作 入学式へ「顔見せの日」でたくさんかきこめてあります。



健康第一

晴れの新入学も、春の足音とともにここまでやってきました。眼、鼻、のど、歯などの悪いところは、いまのうちに治療しておきましょう。

「健康」にそれこれ 気がくばられておられることと思います。が、あまりガミガミイライラ指導はいけません。



肩を組み合い、肌と肌の交流で友情が芽ばえました



楽器から流れる曲は、暖かい友愛で結ばれました

伊方小のみなさんよろしく!!

有寿来小児童が一日入学

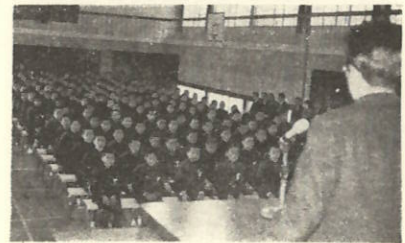
有寿来小学校の五、六年生十五人(五年生五人、六年生十人)が、二月二十六日伊方小学校へ一日入学(合同学級)しました。

一日をすごしました。有寿来小学校の児童もはじめのうちは、やはり緊張がちな面が見られましたが、そこはとも同士の世界、すぐに打ち解けて自分達の学校と同じように、よく遊び、よく学んでいきました。

待ち待った伊方小学校へ一日合同学級。伊方小のみなさんへ仲よく迎えてくださったので不安が飛び去っていき、みなさんと交流が生活に生かされているような気がしました。

四月一日から二十日まで、土地課税台帳等の縦覧期間が毎年三月一日から三月二十日までですが、五十一年度の場合、地方税法の改正の遅れで、四月一日から四月二十日まで延期になりましたのでお知らせします。

鳥若たけば 式少年に盛大



自覚・立志・健康を肝に銘じ、明日にむかって大きく前進しよう!

第十三回少年式が三月五日伊方中学校にて愛方中学校、町見小学校が独自で行なっている式典で、自覚・立志・健康の三つをテーマにして昭和三十九年から実施している。

少年式は彼が立派な社会人となることを期し、大人はそれ可能な性を信じて激励する式であり、彼らにとって依存から自立への修練の場をいかに決意をたく

式ともいえず。これからは行動、言語に自覚を必要とします。義務教育も二年、将来の志を立てる時期でもあります。

四月から国民年金の保険料が千四百円の保険料を納めると、国民年金は、歳をとった障害者となったたり、あるいは母子世帯になったりしたときに年金を支払って、加入者の生活の安定をはかるためのものです。

国民年金は、歳をとった障害者となったたり、あるいは母子世帯になったりしたときに年金を支払って、加入者の生活の安定をはかるためのものです。

国民年金は、歳をとった障害者となったたり、あるいは母子世帯になったりしたときに年金を支払って、加入者の生活の安定をはかるためのものです。

国民年金は、歳をとった障害者となったたり、あるいは母子世帯になったりしたときに年金を支払って、加入者の生活の安定をはかるためのものです。

国民年金は、歳をとった障害者となったたり、あるいは母子世帯になったりしたときに年金を支払って、加入者の生活の安定をはかるためのものです。

国民年金は、歳をとった障害者となったたり、あるいは母子世帯になったりしたときに年金を支払って、加入者の生活の安定をはかるためのものです。

国民年金は、歳をとった障害者となったたり、あるいは母子世帯になったりしたときに年金を支払って、加入者の生活の安定をはかるためのものです。

国民年金は、歳をとった障害者となったたり、あるいは母子世帯になったりしたときに年金を支払って、加入者の生活の安定をはかるためのものです。

国民年金の保険料 四月から千四百円に

四月から国民年金の保険料が千四百円の保険料を納めると、国民年金は、歳をとった障害者となったたり、あるいは母子世帯になったりしたときに年金を支払って、加入者の生活の安定をはかるためのものです。

最低賃金

一日一、七八〇円に

愛媛県の最低賃金が二月二十七日からつぎのように改正になりました。一日一、七八〇円、一時間 一三三円

きめられていきます。また八幡労働基準監督署電話二一七五〇におたずねください。

町内のタバコ

(S.50.1.1~12.31) 一日当りの消費税込収入 41,069円 一日当りの喫煙本数 51,278本

伊方の若人

- ①職業 ②趣味
- ③好みの異性タイプ
- ④伊方町をどう思いますか
- ⑤町づくりに対する希望



松田光一さん

久保 19歳

①石材製造、販売業(簡単にいうと、現在のところ、石原の弟子ということです)

- ②ギターを弾くことと、レコード鑑賞です。
- ③音楽、年齢を問わず、ぼくのモットーですが、やはりやさしくて、よく気のつく人が最高!!
- ④ふるさとを誇る感じがしますが、活気が乏しい気がします。
- ⑤もっと若者が定着できるようにして欲しいこと、まだまだ町見地区と伊方地区がしっかりといていないように思うので、その点をなんとか……



土井三枝子さん

河内 20歳

①伊予銀行伊方支店に勤務しています。

- ②手芸(人形づくりとあみもの)レコード鑑賞(井上陽水のレコードを聞く時間があれば最高です)
- ③外面的には、男らしい人がいいなあ。内面的には、やさしくて、思いやりのある人がいいです。そしてユーモアのある人。理想は高い方がいいというけど、高すぎるかな?
- ④自然に恵まれた、わりと静かな町で、とても心が落ち着きます。住みなれたところが一番いいじゃないですか。
- ⑤これからは、もっともっと発展して行って欲しいと思います。

住民基本台帳	
転入届	(転出証明書を持って) 14日以内
転居届	(町内で住所を変えたとき) 14日以内
世帯変更届	(世帯主等に変わったとき) 14日以内
転出届	(町外に転出するとき) 転出する前(届出に必要なもの)
1.印鑑	
2.国民健康保険者証(加入者のみ)	
3.国民年金手帳又は厚生年金証書(加入者のみ)	
4.母子手帳(出生届のみ)	

戸籍	
出生届	14日以内
死亡届	7日以内なるべく早く
届出届	届出を忘れず、遅れりしらすと、日常生活にいろいろと不便をきたすほか、選挙権など、権利の行使ができない場合があります。届出に遅れる場合は罰金がかかります。
謄抄本証明	
戸籍謄抄本(本籍地へ)	1枚70円
住民票の写し(住所別)	1枚70円
戸籍簿の写し(住所別)	1枚10円
出生証明(住所別)	50円
転入証明(住所別)	1枚70円
身分証明(住所別)	1枚70円

お 札

八幡町市木多町にお住いの畑中定氏(田代義出)より五千元大分県津久喜市三光町岡田一同(代表木戸兼夫 戒庵年長 矢野増盛 谷藤萬幸 矢野起 矢野隆一 矢野正勝 畑野昇孝 矢野徳孝)より一万円。

それぞれが福集の費用にそれぞれより厚くお礼申し上げますとさせていただきます。

昭和51年1月1日

お 医 生

おめでとー

昭和51年1月1日

お く や み

昭和51年1月1日



スターターの手があがり号砲一発、いよいよスタート

- 一區 渡石幸雄(豊之浦)
- 二區 渡辺和伸(一)
- 三區 久保常雄(河内)
- 四區 三好水正(兼浦)
- 五區 松原次生(川木田)
- 六區 三好和彰(兼浦)
- 七區 細川辰(古賀敷)
- 八區 渡辺隆彦(豊之浦)
- 九區 渡本哲夫(大浜)
- 十區 竹内文彦(豊之浦)
- 井上源文(一)

第六回町内一馬車大会は二月十一日(建国記念日)二馬小中学校、浦中一馬が初優勝を挙げた。その結果、昨年度の優勝馬である浦中一馬が初優勝を挙げた。また三馬優勝馬をめぐって、浦中一馬と浦中二馬との対決が注目された。浦中一馬は、浦中二馬を破り、浦中一馬が初優勝を挙げた。浦中一馬は、浦中二馬を破り、浦中一馬が初優勝を挙げた。

豊之浦が初優勝

その結果、昨年度の優勝馬である浦中一馬が初優勝を挙げた。また三馬優勝馬をめぐって、浦中一馬と浦中二馬との対決が注目された。浦中一馬は、浦中二馬を破り、浦中一馬が初優勝を挙げた。

長さ十二メートルの小型船舶

船検は済みましたか?

長さ十二メートル未満の小型船舶(モーターボート、作業船、漁業船、遊覧船(漁業船も含められる)、交通船、その他の船舶)は、船舶安全法に基づき、船舶検査を受ける必要があります。検査は、船舶検査官によるもので、検査合格後、船舶検査官が発給する船舶検査合格証書(船検済証)を、船舶検査官に提出する必要があります。

事故証明書

などの発行

自動車安全運転センターで、自動車事故証明書の発行が可能です。事故証明書の発行には、事故現場の状況や、関係者の供述などに基づいて行われます。また、事故証明書の発行には、一定の手数料がかかります。

住民異動届は必ず

期間内にしましょう

三月から四月にかけては、選挙の期近に届出を済ませる必要があります。住民異動届は、住民基本台帳を正確に反映させるために、必ず期間内に提出してください。

本紙の保存表紙

本紙が「佳作」

本紙の保存表紙は、本紙の歴史を伝える貴重な資料です。また、本紙が「佳作」として選ばれたこと、読者の皆様への感謝の意を伝えることができます。

人権コーナー

近隣のいやがらせ、家族間における紛争、老人に対する冷遇、騒音、悪臭など、悩んでおられる方は、法務局人権擁護委員にご相談ください。本町の人権擁護委員は、つぎの方々です。

小川文一(法務) 電話 8-0607
山口 義氏 (二兄) 電話 9-0928

本紙の保存表紙

本紙の保存表紙は、本紙の歴史を伝える貴重な資料です。また、本紙が「佳作」として選ばれたこと、読者の皆様への感謝の意を伝えることができます。

人口	9,021人(男4,294人(+7人))
	(+15人)女4,727人(+8人)

昭和51年1月末現在 世帯数2,501戸(+4戸)

昭和51年1月1日

昭和51年1月1日

昭和51年1月1日

昭和51年1月1日

昭和51年1月1日

本紙が「佳作」

本紙が「佳作」として選ばれたこと、読者の皆様への感謝の意を伝えることができます。

昭和51年1月1日

昭和51年1月1日

昭和51年1月1日

昭和51年1月1日