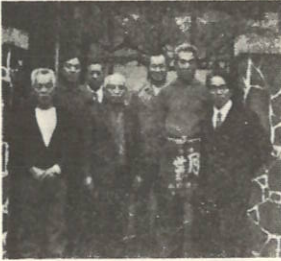


酒造場めぐり

元気です



大分県 小嶺酒造合資会社
杜氏 阿部 吉雄氏(川永田)



大分県竹田市 小早川酒造場
杜氏 兵頭 進美氏(伊方越)



大分県佐伯市 高野本店酒造
杜氏 門口 俊晴氏(大浜)



大分県佐伯市 南海酒造場
杜氏 梶田 忠義氏(淡浦)



大分県宇佐市 小松本家酒造部
杜氏 前田 晴源氏(川永田)



大分県豊後高田市 山田酒造場
杜氏 神野 政敬氏(伊方越)



北宇和郡吉田町 吉田酒造合名会社
杜氏 加藤 喜吉氏(大浜)



東宇和郡宇和町 宇都宮酒造場
杜氏 黒田 段家氏(大浜)



北宇和郡松野町 正本酒造場
杜氏 岡本 惣市氏(川永田)



東宇和郡野村町 山崎酒造場
杜氏 寺谷 松義氏(仁田之浜)



東宇和郡宇和町 元見屋酒店
杜氏 高橋 哲夫氏(大浜)



東宇和郡野村町 緒方酒造場
杜氏 竹内 守夫氏(川永田)



喜多郡五十崎町 亀岡酒造場
杜氏 水沼 友一氏(伊方越)



南宇和郡城辺町 小西酒造場
杜氏 清水 房一氏(小中浦)



東宇和郡野村町 野雀酒造KK
杜氏 谷口 惟泰氏(大浜)



宇和島市 福島酒造場
杜氏 福田 春雄氏(川永田)



伊予市 四国泉酒造場
杜氏 梶谷 幸三郎氏(淡浦)



伊予市 徳木酒造場
杜氏 田中 吉幸氏(中浦)



北宇和郡広見町 菊世界酒造KK
杜氏 井上 藤樹氏(小中浦)



宇和島市 城鶴酒造場
杜氏 田中 巖市氏(大浜)



東予市 武田酒造場
杜氏 上田 益男氏(大浜)



西条市 堀の井酒造場
杜氏 堀内 初雄氏(大浜)

写真で紹介する

町出身者みんな



香川県 岡田酒造合名会社
杜氏 根来 兵衛氏(西)



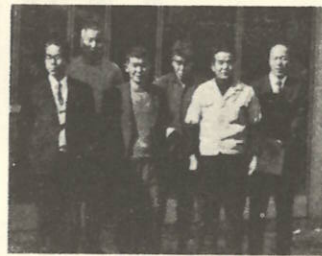
香川県坂出市 綾川酒造KK
杜氏 小野上 要氏(伊方越)



香川県 井筒酒造合名会社
杜氏 窪田 一郎氏(伊方越)



香川県坂出市 鎌田酒造有限公司
杜氏 井上 道孝氏(中浦)



上浮穴部久万町 久万酒造場
杜氏 矢野 順三氏(中浦)



伊予郡広田村 佐々木酒造場
杜氏 水木 文一氏(大浜)



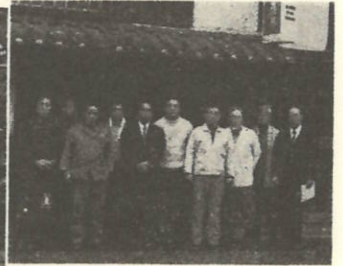
鳴門市 青野酒造KK
杜氏 根来 昌朗氏(西)



徳島県 木内本店KK
杜氏 根来 長雄氏(久保)



香川県 真鍋酒造場
杜氏 宇都宮善義氏(川永田)



西条市 大鏡酒造場
杜氏 田中 善吉氏(仁田之浜)



徳島市 特島酒造KK
杜氏 中元千代正氏(仁田之浜)



鳴門市 鳴門酒造KK
杜氏 崎野 唯男氏(伊方越)



徳島県 三芳菊酒造KK
杜氏 井上治太郎氏(中浦)



徳島市 勢玉酒造KK
杜氏 坂本 守氏(小中浦)



徳島市 斉藤酒造場
杜氏 菊池 其一氏(淡浦)

一面で酒造出かせぎ者訪問の記事を掲載しましたが、ここでは遠く県外、町外ではげんでおられる町出身者のみなさんを写真で紹介することにしました。(一部の酒造場が写真の都合で紹介できないことをお詫びします)

交通災害共済に

加入しましょう

ことし交通災害共済加入する時期がやってきました。あなたも交通災害に備え、記録されている人。障は何か事故にあうかわかりませんが、万一のとき、

その時の用心に、大人も子ども、家族も十一月三十一日まで加入申し込み・問い合わせ。この交通災害共済制度は、交通災害に備え、加入推進のため後援職員が各部署にかけ回し、少額の掛金をおたがいに助けたら、見舞金の請求は、災害発生後、役場町長公室に書類を提出していただく。

等級	死亡又は傷害の程度	金額
1	死亡	500千円
2	6月以上の医師の治療を要する傷害	100千円
3	3月以上6月未満の医師の治療を要する傷害	50千円
4	1月以上3月未満の医師の治療を要する傷害	20千円
5	7日以上1月未満の医師の治療を要する傷害	5千円



保育所園児の加入

掛金は町費負担
町内の保育所に通園している園児については、ことしから全員加入で、掛金は全額町費で負担することになりました。
加入推進で部落まわりの時に保育所園児は加入しないように注意してください。

犬による

危害の防止

犬の飼い主が守らなければならぬこと。
●毎年一回登録すること。
●春秋の二回狂犬病予防接種を受けなければならないこと。
●登録簿と注射済票は必ず首輪につけておくこと。
●犬は人に危害を加えない場所にとどめておくこと。
●役場では、四五百円で買上げている。

愛の

季節です

試験も終り、卒業式もすんで、ほっと一息、三月は気のゆるむ季節です。
進学や就職に失敗して、悩み、いらだちから、前途に不安を抱き、わけになって、酒、たばこ、家出、男性の誘わく、おとし、けんか、などの不良行為が数多くおきています。
●卒業したのだから、
●春休みくらいは……
など甘やかし気持から注意をおこたがちな、
●青少年にとって一年中一番大切な「愛」を必要とする季節です。

