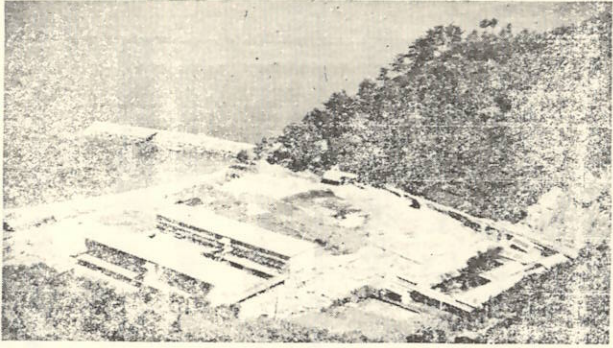




発行人 伊方町 伊方町 伊方町 伊方町 伊方町

町見中學校落成近し



千五百二十五万円の工費で本年一月着工した町見中學校舎は近く落成して、九月の新學期からは新校舎に移つて授業を開始することになります。

自治教室

小選挙区制とは?

今度の國會で選挙法が改選区と大選区との二つの正になつて小選挙区制が制度があります。

御協力を

九月十五日現在

基本選挙人名簿の作製

選挙名簿とは選挙権のある者であらかじめ登録して投票の際これと照合することによつて選挙の公正を図るために作られる簿籍である。投票権のある者は絶対に投票することができないから注意を要する。

選挙資格の調査に

基本選挙人名簿は毎年一回作られる。総ての選挙の基となる名簿である。作られる時期は毎年九月十五日現在に選挙資格のある者を調査して登録する。資格のある者は九月十五日までに引続き三ヶ月以上当該内に住所を有している、日本国民であること。2この場合、年齢については、昭和十年十二月二十一日以前に出生した者、

今月の税金

昭和30年度 税金 (第2期分) 納期限8月中

挨拶

議長 中井一郎

成就はせんが、一つ一つ着実に計画を実現に移し、合併の目的を達成したいと考へます。



國勢調査の実施

五年間に一度づつ行われ、國勢調査が今年実施される。町の見聞調査委員が調査して登録するもので、調査が開始され、十月一日の午前一時現在に本調査が実施される。これについて、町見村地区と旧伊方村地区と旧伊方村地区の二地区に分けて指導員及び調査員を左記の通り任命された。

十五、	梶谷 典子	二十、	中浦 繁敏
十六、	中田 幹夫	二十一、	中浦 繁敏
十七、	田頭 三郎	二十二、	中浦 繁敏
十八、	木下 清	二十三、	川水田 隆
十九、	青木トナ子	二十四、	宇都宮金丸
二十、	青木トナ子		
二十一、	中浦 繁敏		
二十二、	中浦 繁敏		
二十三、	川水田 隆		
二十四、	宇都宮金丸		

簡単な印紙税法の解説

受取書一通 十円 (記載金高三千円未満のものは営業に關するものを除く) 委任状 一通 五円 判取帳 一冊 二百円 (八月六日原簿第一号の廣長投下の日であり、十五日は無償、臨時の日當時の思出がもたらされて来る。欠乏と混乱を来す切り、過ぎた十年後下三つとは云ふが徒らに過去の不快を思い出すよりも将来に希望を持つて努めたいことが大切である)

お願い

中学生の自轉車通学を禁止してはし

町見中學校も新築なつて新學期から自轉車の購入が通学禁止になります。熱が高まつておられます。これについては父兄の一人として是非とも自轉車通学を禁止してはもらいたいと思ひます。

納税組合とは?

納税組合は納税貯蓄組合法努力する事によつて、納税による組合で各区域を一組とし税金にして納入する場として組合の十八組単位で班を作り納税する組合で、均にわたつて計画されつゝある。納税の方法による手続を併せて二十近くの組合が活動して居ります。

納税組合とは?

納税組合は納税貯蓄組合法努力する事によつて、納税による組合で各区域を一組とし税金にして納入する場として組合の十八組単位で班を作り納税する組合で、均にわたつて計画されつゝある。納税の方法による手続を併せて二十近くの組合が活動して居ります。

お願ひ

中学生の自轉車通学を禁止してはし

お願ひ

中学生の自轉車通学を禁止してはし

お願ひ

中学生の自轉車通学を禁止してはし

お願ひ

中学生の自轉車通学を禁止してはし

産業課だより

煙草消費税は 知っておられますか

伊方町の煙草消費税は伊方町内の煙草の売上高によつてその百十五分の十が町税となり...

農地質問箱 (2)

自作農維持資金融資について

同...自作農維持資金融資 同...自作農維持資金融資 同...自作農維持資金融資

皆さん!!是非これだけは 知っていて下さい

DDT、BHCが殺虫剤で、D.D.T.は殺虫剤として知られて居るが、その正しい上手な使い方がよく知られて居ないために...

そ族こん虫驅除薬剤は虫を殺す薬です

バイキンを殺す消毒薬ではありません

Table with columns for DDT and BHC, including insecticide types, uses, and effectiveness.

會と催し

保のためには何か方法は... 町見地区、八月八日伊方町役場...

自轉車荷車の 鑑札の取かえ

新町港見にもない自轉車に於て開帳した。荷車の鑑札の取替をしなげ...

婦人會

婦人の政治意識を高めるため、町政を開く会と九丁夜談堂...



人生 七月届出分 出生

死亡