

交流センター

自然とふれあいながら
遊びと学習を
楽しみませんか



ロビー



作業室(調理室)



ふれあい交流室



多目的ホール



図書室

食堂・浴場

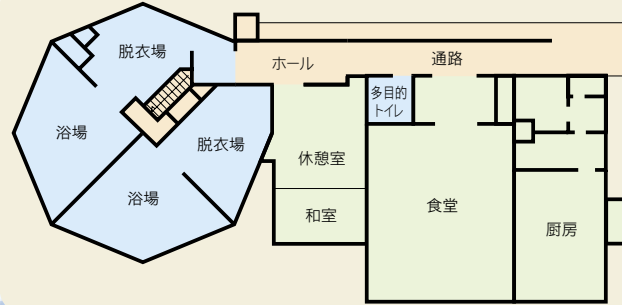
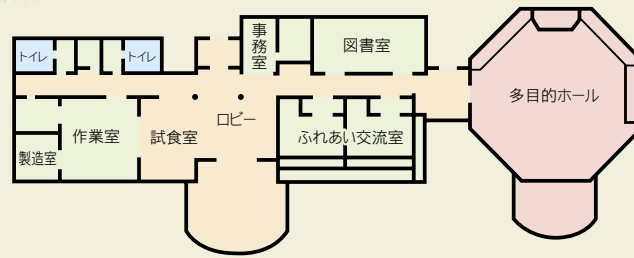


食堂



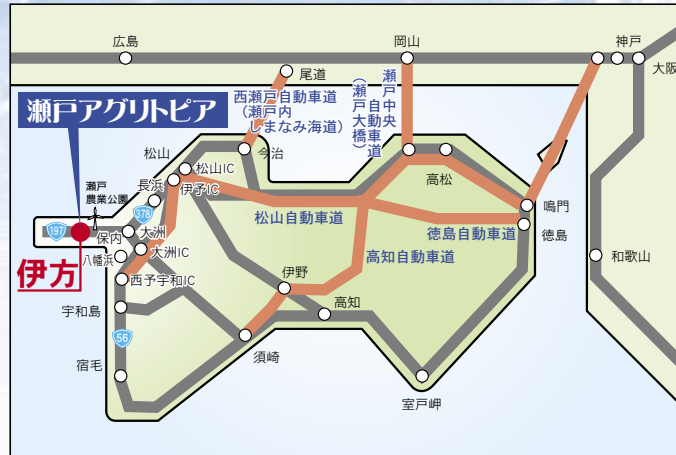
浴場

平面図



アクセス

- JR八幡浜駅よりバスで50分
- 松山より大洲IC経由で車で1時間30分



瀬戸アグリトピア

愛媛県西宇和郡伊方町大久2465-1
TEL0894-53-0002 FAX0894-53-0999

瀬戸アグリトピア

遊びも学習も
風と山の自然体験から



宿泊施設

お気に入りの テラスからの 眺めは最高

佐田岬半島の宇和海を望む大自然のなか、農漁村の体験を通して都市と農村の交流。

アグリピア体験農園では、さつま芋ほり体験、自然体験などを行うことができます。小・中・高、青少年団体、グループ、御家族などで利用できます。

軽スポーツが実施可能な多目的ホール、30畳の研修室、IH器具を装備した調理室、図書室等の設備のある「交流センター」。バリアフリー対応・2階建など多様なログハウスが10棟あり、施設からは宇和海が一望できます。



台所・居間



浴室



寝室（和室）



寝室（洋室）

料金表 宿泊施設

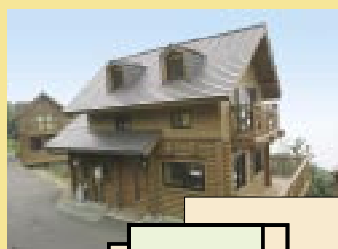
区 分		使用料金
学校行事	小中学生及び引率教職員	1日 800円 1泊2日 1,500円 1泊1日増料金 800円
	小中学生及び引率教職員	1日 800円 1泊2日 1,500円 1泊1日増料金 800円
	高校生	1日 900円 1泊2日 1,800円 1泊1日増料金 1,000円
青少年団体	一般	1日 1,000円 1泊2日 2,000円 1泊1日増料金 1,000円
	一般	1棟1泊 15:00~翌10:00まで1棟(5人まで) 15,000円 増料金(1人につき) 2,000円 (3歳未満無料)

※延長料金
1時間につき所定料金の3割を加算

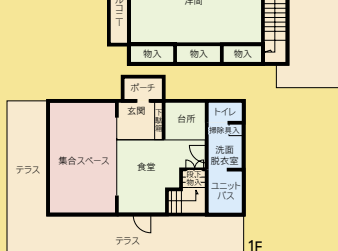
交流センター

区 分	使用料金
調理室	5時間 1,500円
ふれあい交流室	5時間 1,000円
図書室	無料
多目的ホール	5時間 1,000円

※宿泊のキャンセル料金は、宿泊当日を含めて7日前より20%発生致します。
※ペットの施設内連れ込み、持ち込みは全面的に禁止しております。
(盲導犬・聴導犬については、事前にお問い合わせ下さい。)
※9月~11月頃迄は、いも堀り体験が出来ます。
金額・内容については、お問い合わせ下さい。



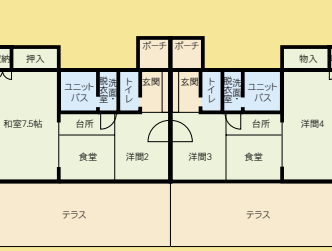
A棟 2F



B棟



C棟



BF棟 (バリアフリー)

