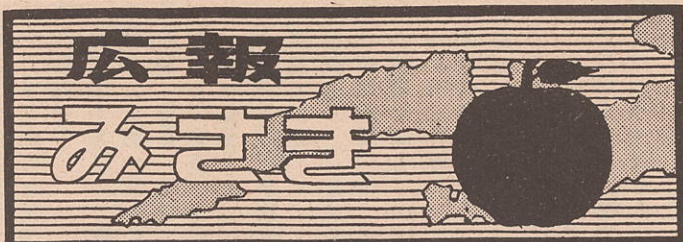


納税のお知らせ
11月
保険税 第5期

発行所
愛媛県三崎町役場
編集
三崎町役場総務課



印刷所
クボタ印刷所

世帯数 二、一〇一
人口 七、三二二
男 三、三九三
女 三、九七九
九月三十日現在

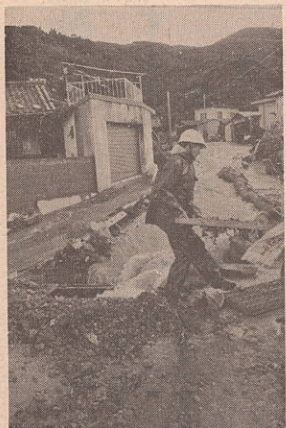
昭和四十九年度
一般会計補正予算(第二号)を制定
補正総額 七千五百三十一万円

去る九月三十日三崎町議会において議案五を円滑にするため十四号の審議が行われ...

台風十八号による被害

二十九億三千二百四十万円余
り災世帯数 七百一十一世帯
り災者数 二千五百二人

去る九月八日から九日おわびいたしましたことと日未明にかけて来襲し...



天の川



役場前午前7時写



氾濫する三崎大川

日本小型船舶検査機構
生まれまじう
小型船舶は検査をうけまじう

沖を行く貨物船や島法律「船舶安全法」を結ぶ華麗な客船は、改正。これら小型船舶の検査を国が指定する...

Table with columns for ship type (e.g., 船の用途, モーターボート), length, and inspection period.

Table with columns for inspection type (定期検査, 中間検査, 臨時検査) and fee amounts for different categories.

(注) 1. 「旅客船」とは旅客定員13人以上のもの... 2. 「臨時検査」とは臨時航行検査...

お知らせ
戦傷病者や戦没者御遺族の皆様へ

戦傷病者や戦没者御遺族の皆様へ
恩給法及び戦傷病者
満たされれば給付金が支給されます。

- (1) 公務扶助料、遺族年金及び遺族給付金の額が、今年の9月...
(2) 戦没者等の妻や父母に対する特別給付金の支給範囲が拡大...
(3) 長期入院中の戦傷病者の療養手当月額...
(4) 戦傷病者等の妻に対する特別給付金の支給範囲が拡大...



