

衛生だより

きれいな暮らし

それはみんなの手で、みんなの力で

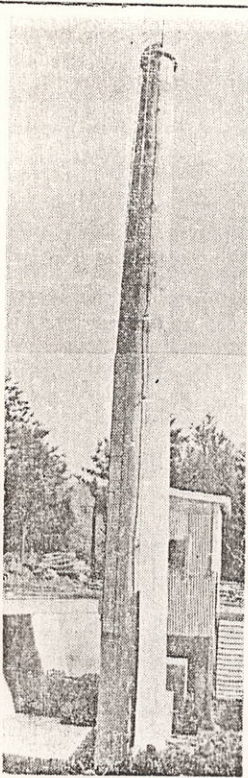
最近ゴミの量が「文化のパロメーター」であるといわれ、又、最近の文化は捨てる文化、ともいわれているように、非常にゴミが多くなってきました。

ゴミ焼却場が完成しました

昭和四十五年一月から二名津字向山に建設中でしたゴミ焼却場が先日完成しました。



完成したゴミ焼却場正面



18米の煙突

三崎・二名津・高浦が特別清掃地域に指定されました

五月一日から三崎・二名津・高浦の三地区が特別清掃地域に指定されました。特別清掃地域とは、清掃法により、法律に基づき、県知事が指定する地域をいいます。

街をきれいに



ごみはきちんとふくろにつめて出し、ましよう。海水浴場をきれいに。し尿やゴミを海にすてられないことは前にもおまじした。

赤ちゃんの家

町の宝の宝です

昭和四十五年度赤ちゃん健康調査会実施について。このことについて、次のとおり実施しますから該当者の方は全員参加して下さい。

Table with columns for ward names (e.g., 三崎, 二名津, 高浦) and lists of residents' names.

夏の健康を守る運動・夏をたのしく

夏はとくに体力が低下し、食中毒などの発生が多い時期です。愛媛県では毎年七月一日から八月十日までの一か月間、夏の健康増進運動を実施しております。

- ① 手を洗いましょう。② 食中毒を防ぐために、生肉や生魚は十分に加熱しましょう。③ 虫除け剤を適切に使用しましょう。

赤ちゃんの家

赤ちゃんの家は、明日のあなたを育てる場所です。赤ちゃん、三崎町を、日本を背負う大切な柱です。

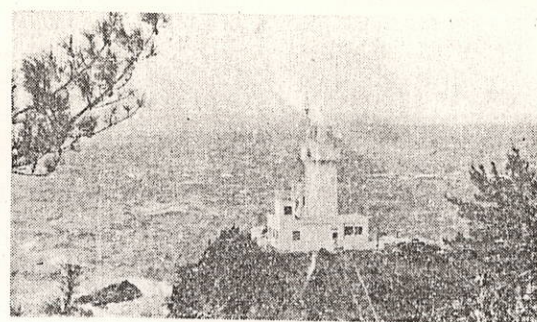
- ① 食中毒を防ぐために、生肉や生魚は十分に加熱しましょう。② 虫除け剤を適切に使用しましょう。

佐田岬灯台 キャンプ場

海開き!!

期間 **7月23日(木)より**
8月24日(月)まで

夏の観光シーズンを迎え、場が七月二十三日より約一
恒例の佐田岬灯台 キャンプ 月間海開きします。



期間中キャン
プ場では訪れて
来る人のために
パンガロー、テ
ント、売店が設
営され定期船
も運航いたしま
す。
また期間中に
はアトラクショ
ン等の催し物を
予定しており夏
のレジャーに自
然美豊かな佐田
岬で楽しんで下
さい。

佐田岬灯台 定期船時刻表

	三崎→串→灯台	灯台→串→三崎
1便	8.30-9.00-9.40	7.30-8.00
2便	12.30-13.00-13.40	10.30-11.10-11.40
3便	16.30-17.00-17.40	14.30-15.10-15.40
4便	19.15-19.45	18.00-18.40-19.10

※ 太字は 土、日曜日のみ運行

佐田岬観光

佐田岬観光絵はがきを町
内の各商店で販売されてい
ます。ご利用下さい。
八枚一組 一〇〇円

引揚者等に対する

特別交付金請
求期限の一年延
長について
外地に終戦日まで引続き
一年以上生活の本拠を有し

伊豫銀行だよ

住宅建築資金借入

たゞ今伊豫銀行では住宅
金融公庫の借入申込の受付
を行なっています。ご希望
の方は三崎支店へご連絡
なくしてお問い合せ下
さい。受付期間は
建築資金の場合
十月三十一日まで
土地資金も併せての場合
七月二十日まで
受付場所 八幡浜支店
(三崎支店取次す)
一、個人住宅
二、おこな条件
三、貸付を受ける事が出来
る方
四、自分で住むための住宅
を必要としており土地の
準備のできています。
五、収入月額が当初の償還
金の六倍以上ある方。
六、建物資金に合せて土地
資金の貸付を希望する
方は、当該土地が区画整
理事業施行地区内の土地
であって、昭和四十四年
四月一日以降に購入した
もの。
七、貸付を受ける事が出来る
住宅部分の床面積は約九
坪以上二十六坪以下であ
る事。但し店舗等つき
の併用住宅の場合には、住
宅部分の床面積が建物全
体の床面積の二分の一以
上である事。
八、貸付を受ける事が出来る
面積
九、住宅部分
十、耐火、不燃組立
については約十五坪ま
で。組立木造。(防火
構造を含む)について
は約十四坪まで。
十一、土地
十二、約五〇坪まで。
十三、貸付金の限度
十四、(一)耐火、不燃組
立の場合
十五、六四万円より一〇
〇万円まで。
十六、(二)組立木造の場合
十七、五八万円より八八
万円まで。
十八、(三)木造(防火構造を含
む)
十九、五万円より七七
万円まで。

町民課だよ

町民課巡回診査

町民課巡回診査
および一日盲人福
祉センターの実施
について
視覚障害者の福祉の増進
をはかるための日程表の
とおり開眼運動巡回診査お
よび一日盲人福祉センタ
を開設します。この機会
に是非診察して下さい。但
し視力障害者は対象とし
りませぬ。色盲症およびト
ラコーマ無眼症詳細事項に
ついては町民課福祉係照
会してください。
実施年月日
七月二十五日土曜日
受付時間
午前九時から午後三時
まで
開設場所
三崎高等学校講堂
担当医師
松山赤十字病院
幸塚眼科部長

三崎町社会福祉協議会

心配ごと相談所
開設について!!
心配ごと相談所は毎週月
曜日(但し休日を除く)三
崎町役場で開設して下さ
り。現場で所要の折とか
三崎に来ないで等の場合
気安く相談に御立ち下さ
い。
この相談所は社会福祉全
般、教育、行政、保健等あ

町民課金係

国民年金について

国民年金制度について
町民のみならず御知らせ
します。
一、五年年金制度の加入者
は六月三十日までに締切
られます。町内二一七
名が加入しています。
二、十年年金制度は昭和三
十六年四月一昭和四十六
年三月まで満十年となり被
保険者期間を満たすこと
になりました。そのうち明
治三十九年四月生れの方
は来年四月で六五才をむ
かえるので五月分より老
年金の支給を受けるよ
うになります。(月額五、
〇〇〇円)ちなみに十年
間納付する保険料の総額
は二五・八〇〇円となっ
ています。
町内で四十名の高令任
意加入者がいます。昭和
四十四年度中には七名受
給者が誕生する。そこで
次の点を特に注意して下
さい。
一、受給権を確保するため
(十年間)一ヶ月の保
険料未納がないように
して下さい。町役場年
金係に照会下さい。
二、満額の年金(月額五千
円)をもらうため免除
期間の追納すること。
三、昭和四十六年三月ま
での保険料は、今年十二
月末までに完納してい
ただきたい。
三、免除申請手続について
一、保険料を申請して免除
を受ける場合は七月三
十日迄出して下さい。
二、早めに出して下さい。
七月二十日迄におねが
いします。
また、郵便番号は住所の
一部とお考えいただき、郵
便物の差出人住所はもちろ
ん名刺、事務用封筒、住所
録、各種名簿等住所を記載
することは忘れずに郵便番
号を併記するようにあわせ
てお願いいたします。
署中見舞を出ししよう
思いがけない知人や友人
から四季おひのいたより
を受けたりは、このほ
ろあはれしく記憶に残るもの
です。
夏は海に山に旅に出る
機会も多くなりますが、ど
んな簡単な内容でもよい、ど
んな涼しい話題を筆つけ
加えて近況を報告するなど
しますと手紙書きも意外と
が出来ます。但し
保険料は一月につき四
五〇円です。現在まで
滞納期間が長くて資
格期間が不足する場合

郵便局だよ

(郵便)

日迄の二年間に納める
ことが出来ます。但し
保険料は一月につき四
五〇円です。現在まで
滞納期間が長くて資
格期間が不足する場合
があります。そのうち
町民のみならず御知らせ
します。
一、五年年金制度の加入者
は六月三十日までに締切
られます。町内二一七
名が加入しています。
二、十年年金制度は昭和三
十六年四月一昭和四十六
年三月まで満十年となり被
保険者期間を満たすこと
になりました。そのうち明
治三十九年四月生れの方
は来年四月で六五才をむ
かえるので五月分より老
年金の支給を受けるよ
うになります。(月額五、
〇〇〇円)ちなみに十年
間納付する保険料の総額
は二五・八〇〇円となっ
ています。
町内で四十名の高令任
意加入者がいます。昭和
四十四年度中には七名受
給者が誕生する。そこで
次の点を特に注意して下
さい。
一、受給権を確保するため
(十年間)一ヶ月の保
険料未納がないように
して下さい。町役場年
金係に照会下さい。
二、満額の年金(月額五千
円)をもらうため免除
期間の追納すること。
三、昭和四十六年三月ま
での保険料は、今年十二
月末までに完納してい
ただきたい。
三、免除申請手続について
一、保険料を申請して免除
を受ける場合は七月三
十日迄出して下さい。
二、早めに出して下さい。
七月二十日迄におねが
いします。
また、郵便番号は住所の
一部とお考えいただき、郵
便物の差出人住所はもちろ
ん名刺、事務用封筒、住所
録、各種名簿等住所を記載
することは忘れずに郵便番
号を併記するようにあわせ
てお願いいたします。
署中見舞を出ししよう
思いがけない知人や友人
から四季おひのいたより
を受けたりは、このほ
ろあはれしく記憶に残るもの
です。
夏は海に山に旅に出る
機会も多くなりますが、ど
んな簡単な内容でもよい、ど
んな涼しい話題を筆つけ
加えて近況を報告するなど
しますと手紙書きも意外と
が出来ます。但し
保険料は一月につき四
五〇円です。現在まで
滞納期間が長くて資
格期間が不足する場合

(貯金)

楽しいものです。また、暑
中見舞や贈物をいただいた
ときには、必ず、すぐ返
事を返すことも大切なエチ
ケットです。
グループで団体貯金を
一旅行費用
二積立などに最適
最近、夏には海水浴や登
山などを職場のお友達とグ
ループで楽しむ人がたい
へん多くなってきました。
しかし、その費用も一度
に全額をという事になると、
ついおつくりになりが
ちなものです。その点、グ
ループで貯金すると、お互
いにはげみがで、必要な
費用もあがいたやすくた
まるものです。
そこで、郵便局の団体貯
金をお勧めいたします。
〇団体貯金のしくみ
郵便局の団体貯金は、お
もに通常貯金か積立貯金で
扱っています。このうち通
常貯金の団体取扱いは、
「甲種」と「乙種」とがあ
ります。
「甲種団体貯金」は、グ
ループの中のひとりか代表
者になり、グループの貯金
をその代表者の名前の貯金
通帳に一括して預ける方法
です。グループ個人個人の
貯金は、郵便局から別に
「電線」で貯蓄台帳(代表
者に渡します。)に記入し
て、いつでも各人の貯金高
がひと目でわかるように
なっています。
お申込みの手続きは、代
表者をきめていただき、郵
便局に団体貯金取扱請求書
を出すだけでよく、きわめ
て簡単です。
ご希望によっては、代表
者の方のところに郵便局か
ら集金にお伺いします。
つきに「乙種団体貯金」
は、自分の貯金は自分の通

感電事故の

防止について

最近配電線近くの建築現
場や宅地造成の作業中に、
建築物などが電線に接触し
たり、タンパカーやブルド
ーザが電柱や支線を引掛
けて、線路を損傷する事例
が多発おきております。
このような場合は事故と
なって一般家庭や工場など
に大変迷惑をかけたなり、
最悪の場合は作業員や一般
公衆の方々が感電される危
険が多分あります。従っ
て配電線の近くで建築工事
土木工事、樹木の伐採など
力まてご連絡下さい。ご相
談のうえ適切な防護処置を
いたします。
なお「電線が切れている」
「電線から火花がたいて」
「電線が倒れかかっている」
「電線が倒れかかっている」
など何でも結構です。すか
ら、配電線の異状を見聞き
たご一報下さい。ご一報い
ただきますと、電線の未然防
止ができますし、また万一
停電しても事故捜査が早く
なります。停電時間も短縮され
ますので、何分のご協力を
お願いいたします。
三崎郵便局長
中郵便局長
二名津郵便局長

感電事故の

防止について

最近配電線近くの建築現
場や宅地造成の作業中に、
建築物などが電線に接触し
たり、タンパカーやブルド
ーザが電柱や支線を引掛
けて、線路を損傷する事例
が多発おきております。
このような場合は事故と
なって一般家庭や工場など
に大変迷惑をかけたなり、
最悪の場合は作業員や一般
公衆の方々が感電される危
険が多分あります。従っ
て配電線の近くで建築工事
土木工事、樹木の伐採など
力まてご連絡下さい。ご相
談のうえ適切な防護処置を
いたします。
なお「電線が切れている」
「電線から火花がたいて」
「電線が倒れかかっている」
「電線が倒れかかっている」
など何でも結構です。すか
ら、配電線の異状を見聞き
たご一報下さい。ご一報い
ただきますと、電線の未然防
止ができますし、また万一
停電しても事故捜査が早く
なります。停電時間も短縮され
ますので、何分のご協力を
お願いいたします。
三崎郵便局長
中郵便局長
二名津郵便局長