

古紙・古着

収集回数 月に1回

収集日については、「ごみ収集カレンダー」をご覧ください。

右記6種類を別々にしばって出してください。

※シュレッダー紙は、無色透明袋か紙袋に入れて出してください。

①新聞

④紙パック

②雑誌・雑紙

⑤シュレッダー紙

③段ボール

⑥古着

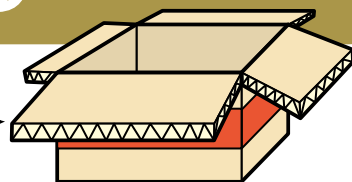
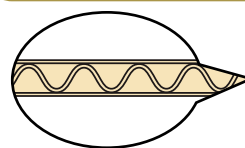
主な品目

①新聞

- 新聞紙
- 広告チラシ



③段ボール



- 断面が波状のもの

②雑誌・雑紙

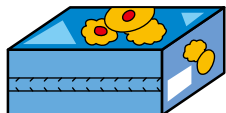
💡雑誌とは…

- 週刊誌
- 漫画本
- カタログなど



💡雑紙とは…

- 菓子箱
- ティッシュペーパーの箱
- はがき
- 封筒
- デパートの紙袋



少量の場合は、雑誌などに挟み込む。

④紙パック

- 牛乳やジュース類などの内側が白いもの



※内側にアルミ箔の貼られているものは可燃ごみで出してください。

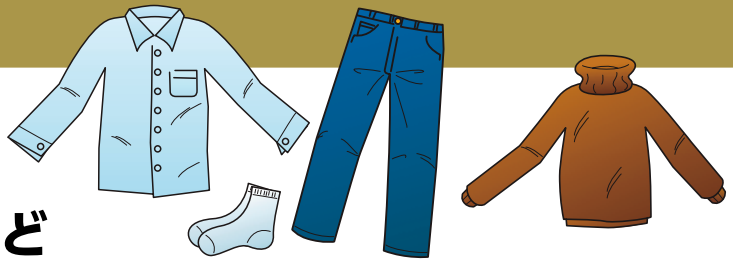
⑤シュレッダー紙

※無色透明袋に入れて、飛散しないようにして出してください！



⑥古着

- 衣類
- 帯
- 靴下
- シーツ
- ジーンズ
- セーター など



注意してください!

注意点 古紙・古着を出すときは

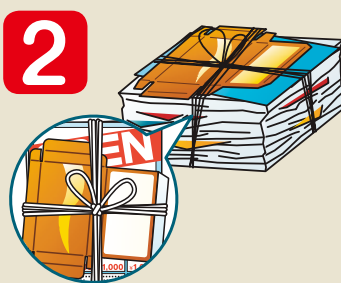
1



「新聞」「雑誌・雑紙」「段ボール」
「紙パック」「シュレッダー紙」
「古着」に分ける。

※新聞紙と新聞チラシは分けなくてよい。

2



平らに伸ばして、
ひもで十文字にしぼる。

3

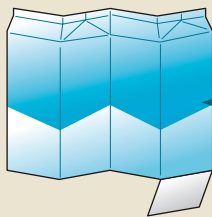


片手で
持てる重さ。

紙パック



水洗い
する



切り開き
よく
乾かす

ひもで十文字にしぼる。



片手で持
てる重さ

古紙・古着として出せないもの



ナイロン製品、革製
品、ぬいぐるみ、布団・
座布団は

可燃ごみ

に出してください。



濡れたもの、汚れた
もの、ひどく破れた
ものは

可燃ごみ

に出してください。



下着・肌着・
ストッキング類は

可燃ごみ

に出してください。



習字・書道で書き
損じて不要となっ
た紙(反古紙)は

可燃ごみ

に出してください。