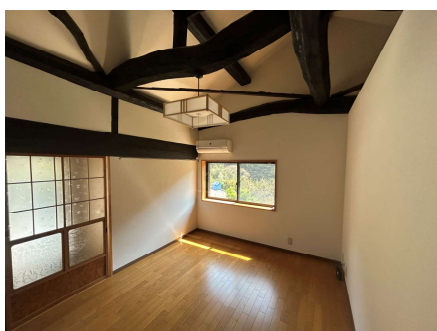
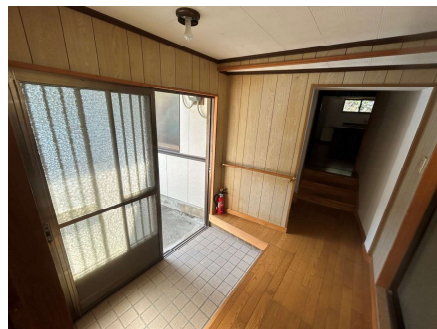


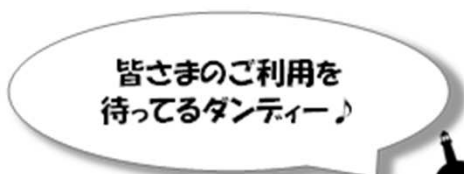
空き家活用住宅（釜木）入居者募集！



所在地	伊方町釜木1014番地
構造	木造瓦葺平屋建て（3DK）※倉庫有
面積	敷地180.05㎡ 延床56.19㎡
月額家賃	1万円
敷・礼金	敷金：月額家賃の3カ月分 礼金：なし
入居可能日	即日入居可能

☑お問い合わせ先

総合政策課 まちづくり・DX政策係
 〒796-0301
 愛媛県西宇和郡伊方町湊浦1993番地1
 TEL：0894-38-2659（直通）
 FAX：0894-38-1373
 Mail：ikata-iju-teiju@md.pikara.ne.jp



伊方町イメージキャラクター
サダツディー親子