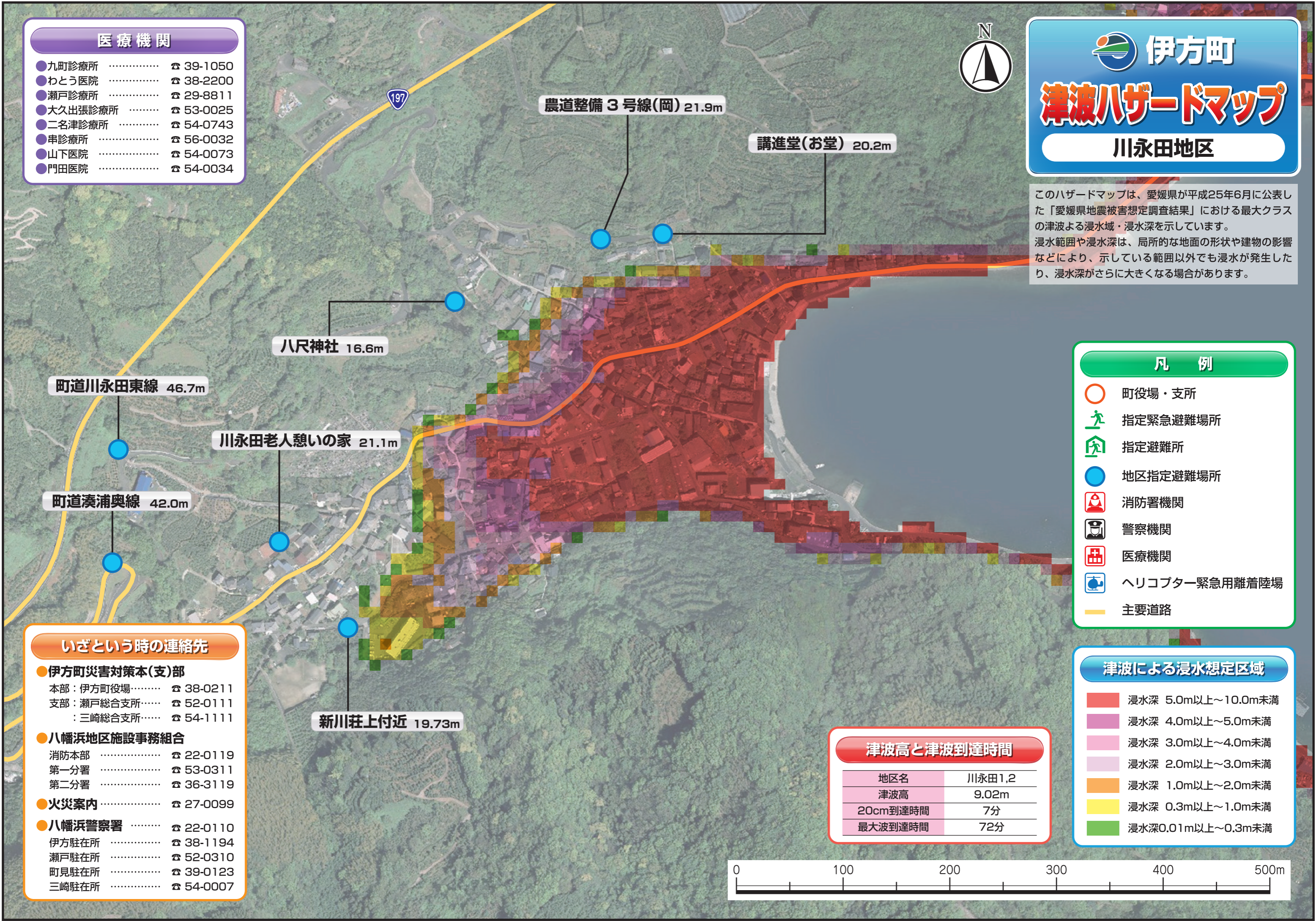


伊方町 津波ハザードマップ

川永田地区

このハザードマップは、愛媛県が平成25年6月に公表した「愛媛県地震被害想定調査結果」における最大クラスの津波による浸水域・浸水深を示しています。浸水範囲や浸水深は、局所的な地面の形状や建物の影響などにより、示している範囲以外でも浸水が発生したり、浸水深がさらに大きくなる場合があります。

- ### 医療機関
- 九町診療所 ☎ 39-1050
 - わとう医院 ☎ 38-2200
 - 瀬戸診療所 ☎ 29-8811
 - 大久出張診療所 ☎ 53-0025
 - 二名津診療所 ☎ 54-0743
 - 串診療所 ☎ 56-0032
 - 山下医院 ☎ 54-0073
 - 門田医院 ☎ 54-0034



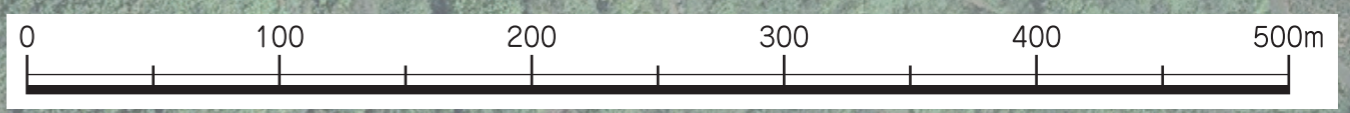
- ### 凡例
- 町役場・支所
 - 🚶 指定緊急避難場所
 - 🏠 指定避難所
 - 地区指定避難場所
 - 🚒 消防署機関
 - 🚓 警察機関
 - 🏥 医療機関
 - 🚁 ヘリコプター緊急用離着陸場
 - 🛣️ 主要道路

- ### いざという時の連絡先
- **伊方町災害対策本(支)部**
 本部：伊方町役場 ☎ 38-0211
 支部：瀬戸総合支所 ☎ 52-0111
 ：三崎総合支所 ☎ 54-1111
 - **八幡浜地区施設事務組合**
 消防本部 ☎ 22-0119
 第一分署 ☎ 53-0311
 第二分署 ☎ 36-3119
 - **火災案内** ☎ 27-0099
 - **八幡浜警察署** ☎ 22-0110
 伊方駐在所 ☎ 38-1194
 瀬戸駐在所 ☎ 52-0310
 町見駐在所 ☎ 39-0123
 三崎駐在所 ☎ 54-0007

津波高と津波到達時間

地区名	川永田1,2
津波高	9.02m
20cm到達時間	7分
最大波到達時間	72分

- ### 津波による浸水想定区域
- 🔴 浸水深 5.0m以上～10.0m未満
 - 🟣 浸水深 4.0m以上～5.0m未満
 - 🟡 浸水深 3.0m以上～4.0m未満
 - 🟠 浸水深 2.0m以上～3.0m未満
 - 🟤 浸水深 1.0m以上～2.0m未満
 - 🟢 浸水深 0.3m以上～1.0m未満
 - 🟡 浸水深 0.01m以上～0.3m未満



農道整備3号線(岡) 21.9m

講進堂(お堂) 20.2m

八尺神社 16.6m

町道川永田東線 46.7m

川永田老人憩いの家 21.1m

町道湊浦奥線 42.0m

新川荘上付近 19.73m