



佐田岬

亀ヶ池温泉

Kamegaike Onsen



令和6年2月1日(木)から

佐田岬亀ヶ池温泉が
グランドオープン
致します。

多くの方のご支援・ご協力により
早期に営業を開始することが
できました。

営業開始後も皆様に愛されるよう
努めてまいりますので
引き続きご支援・ご協力をお願い
申し上げます。

今回は、再建した
佐田岬亀ヶ池温泉について
お伝えします。

佐田岬亀ヶ池温泉について(1)

改修前施設 (2007年オープン)

1. 規模 R C造一部木造 平屋建 延床面積 1,800㎡

2. 総工費 750百万円

3. 施設 交流物産館、ふるさとレストラン、健康教室
リラクゼーションルーム、マッサージ室他

★年間来館者数 96千人 … 入浴・宿泊者数 (R1～R3年平均)

★年間売上 62百万円 … 温泉・宿泊・物販他売上 (R1～R3年平均)



佐田岬亀ヶ池温泉について(2)

支出の改善

あの温もりをもう一度

バイオマスガス化
燃焼ボイラー

太陽光発電



自然エネルギーの活用
で経費削減

年間10万人の来館者数

ベスト
ミックス

復興へ



選ばれる施設に

宿泊施設の
増床（内風呂付等）

小さな町のSDGs

宿泊料の増収



佐田岬亀ヶ池温泉について(3)

リニューアル施設

1. 規模

建物	構造	床面積 (㎡)	用途
本館 1階	一部鉄骨造 平屋建	1,358.23	1F 追加機能 ：足湯、物販、多目的スペース リラクゼーションスペース キッズスペース、フリースペース レストラン、事務所、トイレ、 ：RVパーク、宿泊施設、ラウンジ 芝生広場、E V充電器

2. 本館再建総工費 795,390千円



— 整備箇所



佐田岬亀ヶ池温泉について(4)

<事業概要>

亀ヶ池温泉本館再建工事（建築）

建築工事 一式

機械設備工事 一式

木造 一部鉄骨造 平屋建 … 1棟

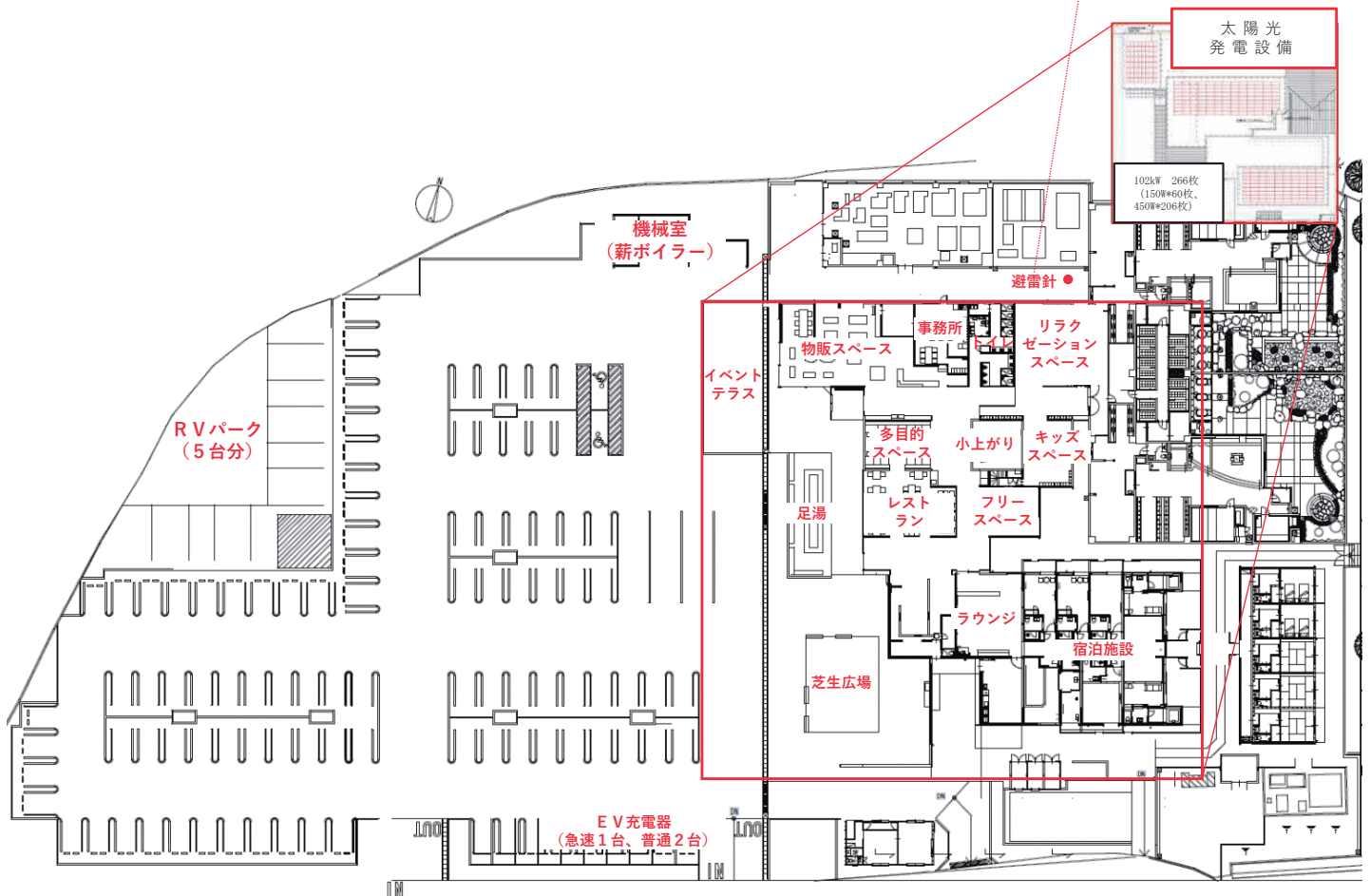
延床面積 1,358.23 m²

亀ヶ池温泉本館再建工事（電気設備）

電気設備工事 一式

太陽光発電設備工事 一式

避雷設備工事 一式





外観

「小さなまちのSDGs」をコンセプトに再建された施設。利用者目線で使っていただきやすい構造となっています。



足湯

従来より広く設計し、多くの方に入っていただきたい足湯。昼と夜では見せる雰囲気異なり、夜になるとライトアップされるため、一層ムードが出ます。



小上がり

入浴前後の待合スペースや小休憩としてゆっくりと過ごせます。キッズスペースも同一空間にあり、休みながらも小さなお子様を安心して遊ばすことができます。



レストラン

通称「Dining 海」。新鮮な魚介類をはじめ、定番の定食やおつまみ、ドリンクなどを取り揃えています。入浴前後の食事どうぞ。



物販スペース

通称「風の杜マルシェ」。町内をはじめ、多数のお土産などを取り扱っています。中には珍しいお土産もあるかも？！



リラクゼーションルーム

マッサージチェアも完備されており、入浴後のマッサージは最高です！また、待合や小休憩にもご利用いただけます。



温浴棟

脱衣所を除き、被災を逃れた温浴棟。これまで多数の方にご利用いただいております。亀ヶ池温泉の湯をご堪能ください。



設備類

薪を使った薪ボイラーをはじめ、ヒートポンプや太陽光パネルを設置し、施設のコスト削減を図ります。



宿泊施設

通称「亀乃湯別邸」。従来のお部屋から7部屋増設し、計12部屋をご用意しております。内湯があるお部屋もあり、ゆったりとご利用できます。

宿泊施設について

【天海】



天海101～102 (洋室)

天海103～105 (和室)

利用人数	天海101～102 (洋室)	天海103～105 (和室)
1名	6,000円	6,500円
2名	10,000円 (5,000円/人)	12,000円 (6,000円/人)
3名	—	16,500円 (5,500円/人)
4名	—	20,000円 (5,000円/人)

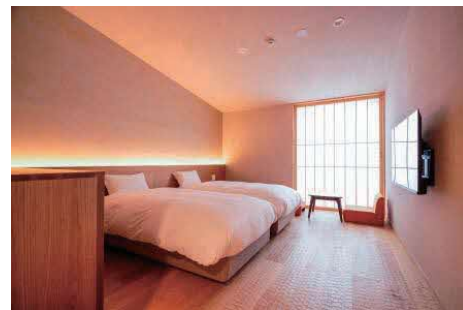
【風】



風201 (内湯付き)

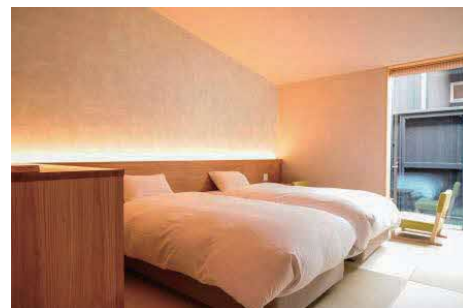


風202



風203

利用人数	風201	風202～204
1名	20,000円	10,000円
2名	30,000円 (15,000円/人)	16,000円 (8,000円/人)

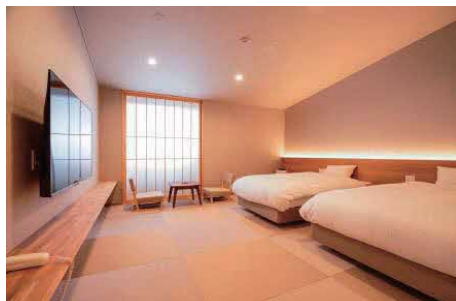


風204

【光】



光301 (内湯付き)



光302



光303 (家族兼福祉風呂)

利用人数	光301	光302	光303
1名	20,000円	11,000円	12,000円
2名	30,000円 (15,000円/人)	18,000円 (9,000円/人)	20,000円 (10,000円/人)
3名	—	—	24,000円 (8,000円/人)

※食事代は含まれません。

※「風、光」の客室はシャワー付きです。「天海」の客室にシャワーはありません。

利用料金について

昨今の原材料価格の値上げや光熱費の高騰から、**令和6年2月1日（木）グランドオープンより利用料金を下記のとおり改定**させていただくこととなりました。

【改定前】

項目		町内	町外
入浴料（回）	大人	550円	650円
	65歳以上	450円	550円
	こども	300円	300円
	岩盤浴（入浴料含む）	1,200円	1,400円
	身障者（大人）	300円	350円
	身障者（65歳以上）	250円	300円
	家族風呂（室/1時間）	2,100円	2,600円
足湯		無料	
回数券（11枚綴）	大人（1枚あたり）	5,500円 (500円)	6,500円 (590円)
	65歳以上（1枚あたり）	4,500円 (410円)	5,500円 (500円)
	こども（1枚あたり）	3,000円 (270円)	3,000円 (270円)
宿泊施設（泊/人）		5,500円	

※令和6年1月31日までの料金（税込）

【改定後】

項目		町内	町外
入浴料（回）	大人	700円	700円
	65歳以上	600円	600円
	こども	300円	300円
	岩盤浴（別途入浴料が必要）	500円	500円
	身障者（大人、65歳以上）	400円	400円
	家族風呂（室/1時間）	3,000円	3,000円
	足湯		無料
回数券（10枚綴）	大人（1枚あたり）	6,000円 (600円)	6,500円 (650円)
	65歳以上（1枚あたり）	5,000円 (500円)	5,500円 (550円)
	こども（1枚あたり）	2,500円 (250円)	2,500円 (250円)
宿泊施設（泊/人）		6,000円～20,000円	
RVパーク（回/日）		2,500円	
EV充電器（回）		2,000円	

※年間及び月間パスは販売していません。

施設情報

施設名：伊方町健康交流施設 佐田岬亀ヶ池温泉
 住所：伊方町二見甲1289番地
 営業時間：午前9時～午後9時
 休館日：毎月第4木曜日
 ※祝祭日の場合は翌日休み
 ※レストランは毎週木曜日休み
 問合せ先：0894-39-1160（施設代表）



ご予約・お問合せ
 各種サービスや料金など
 詳しくはこちらのホームページから
<http://www.kmaegaik.com/>