

伊方町イメージキャラクター

# サウソウデュー

デザインマニュアル



愛媛県伊方町

## はじめに

---

このマニュアルは、伊方町イメージキャラクター「サダンディー」を使用するにあたり、イメージを統一するため、デザインに関する基本的な使用方法を定めたものです。「サダンディー」が町民の皆様をはじめ多くの方々に親しまれ、愛されるキャラクターになりますよう、ご使用ください。

## もくじ

---

- 01 はじめに／もくじ／使用上の注意／お問い合わせ
- 02 キャラクターの紹介
- 04 サダンディーのロゴ(カタカナ／ローマ字)
- 05 サダンディーの色指定(カラー／モノクロ)
- 07 ロゴとキャラクターの組み合わせ例
- 08 サダンディーの使用ルール
- 09 サダンディーの使用禁止事項
- 10 サダンディーの向き
- 11 基本動作バリエーション(カラー／モノクロ／線画)
- 15 自転車デザインバリエーション(カラー、モノクロ、線画)
- 16 灯台デザインバリエーション(カラー、モノクロ)
- 17 チビダンディーの取り扱い

## 使用上の注意

---

キャラクターに関する一切の権利は伊方町に帰属します。  
使用について、ご不明な点がございましたら下記までお問い合わせください。

## お問い合わせ

---

伊方町役場  
〒796-0301 愛媛県西宇和郡伊方町湊浦1993番地1  
TEL.0894-38-0211 (総合政策課)

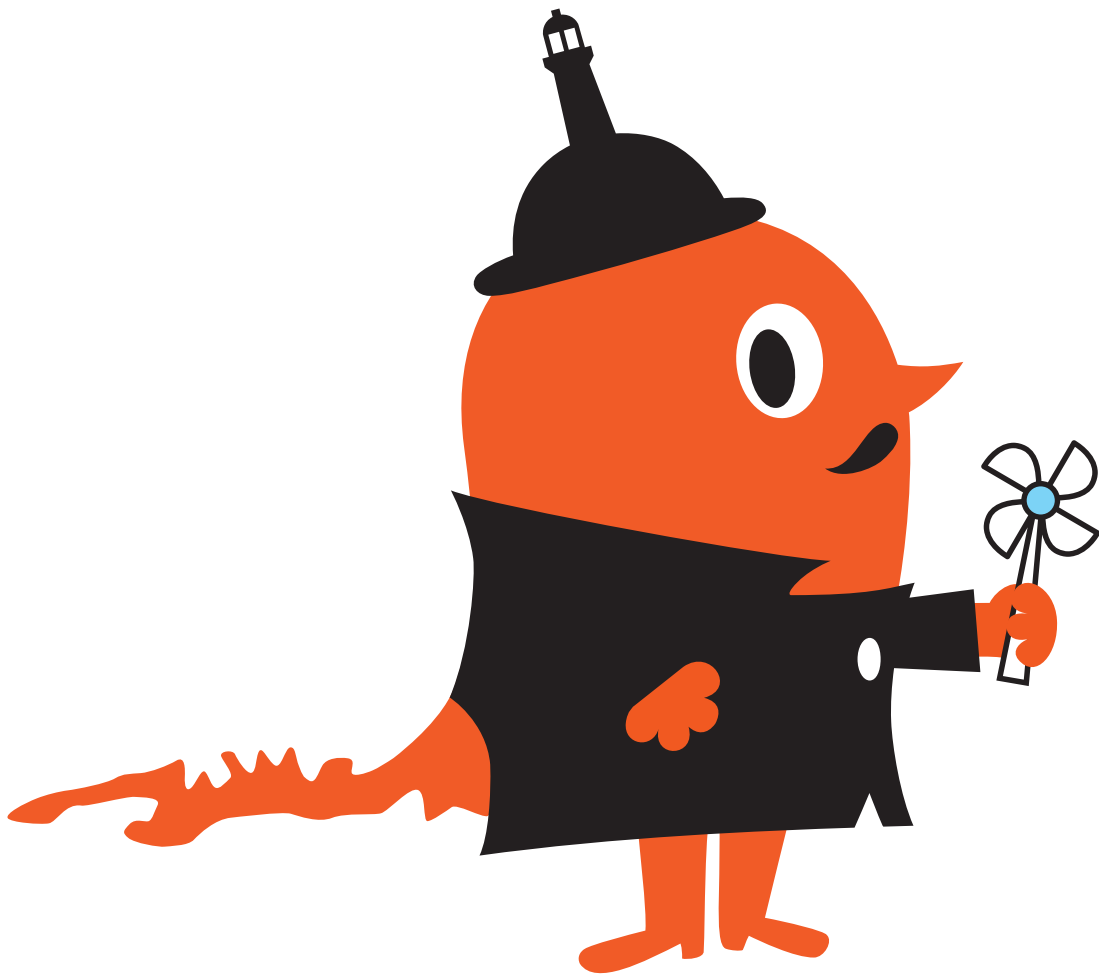
## キャラクターの紹介

---

### ●キャラクターの名称

# サダンディー

### ●キャラクターデザイン(基本形)

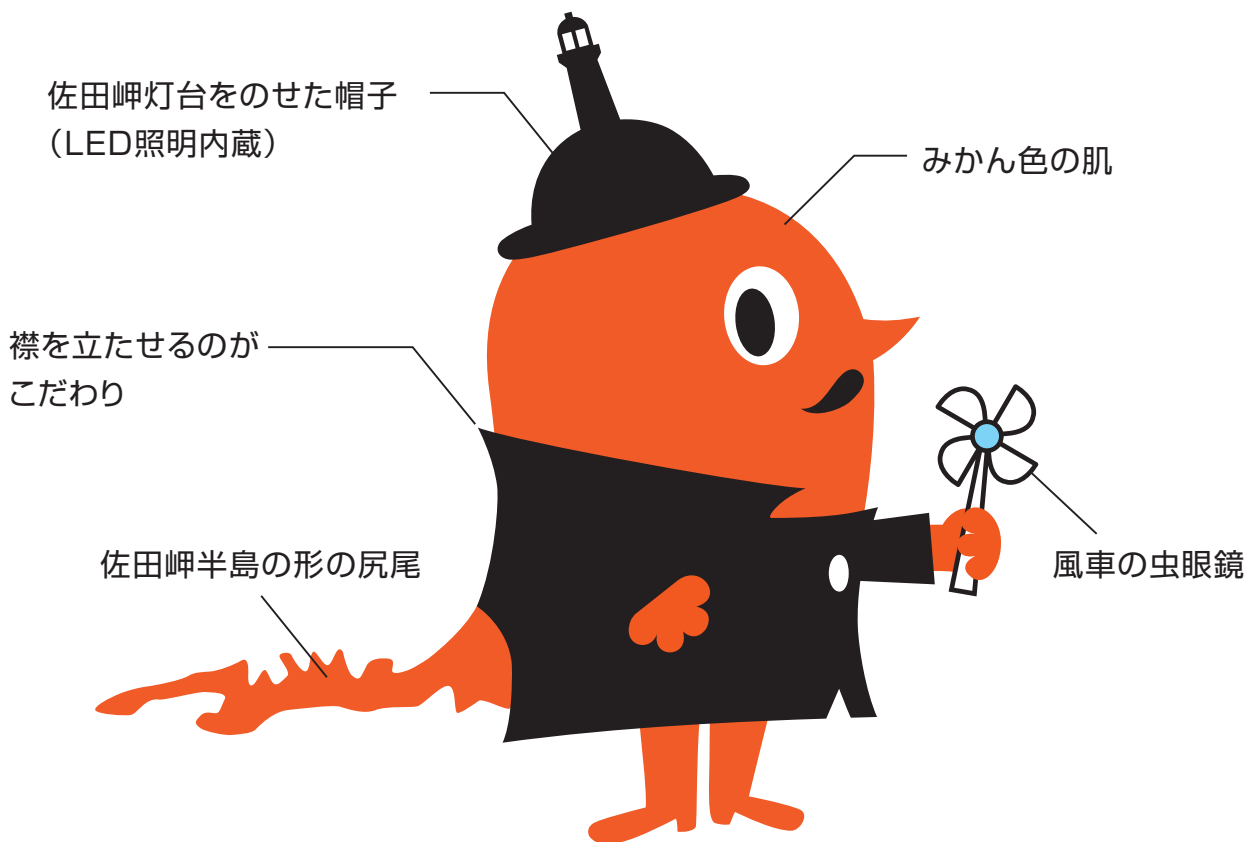


### ●キャラクターコンセプト

伊方町がある佐田岬半島は、太平洋のあたたかい空気と、日本海の冷たい空気がぶつかり合った上昇気流の風により、たくさんの渡り鳥がやってくる場所です。サダンディーは、そんな渡り鳥のメッカである伊方町に突然舞い降りてきた鳥の妖精です。みんなを元気にするいい種子をたくさん落とし、しあわせな町へエスコートすることが彼の使命。伊方町はそんな彼に風車の虫眼鏡を贈呈して、佐田岬の“いいところ探し”をお願いしました。サダンディーはこれから伊方町を拠点に佐田岬で“いいところ探し”の活動を始めます。

# キャラクターの紹介

## ●キャラクターの特徴



## ●キャラクターのプロフィール

種類 … 渡り鳥の妖精。男(ダンディー)。  
年齢不詳。

家族 … 子供あり(名称:チビダンディー)。

特技 … 風にのり、しあわせの種を落とす。  
女性や子供たちのエスコート。  
帽子の灯台からしあわせの光を放つ。

趣味 … ドライブ、温泉、佐田岬のしあわせ探し。

仕事 … 風車の虫眼鏡で、佐田岬の“いいところ探し”をする。

性格 … 紳士的で落ち着いたジェントルマン。  
服装やポーズへのこだわりがキザで、鼻につく一面も。  
尻尾を触られるのが苦手。(尻尾ガードマンがいる)





## サダンディーのロゴ

---

### ●カタカナ

「伊方町イメージキャラクター」の表記を入れてください。  
単色にしてください。カラーは自由です。

伊方町イメージキャラクター  
**サダンディー**

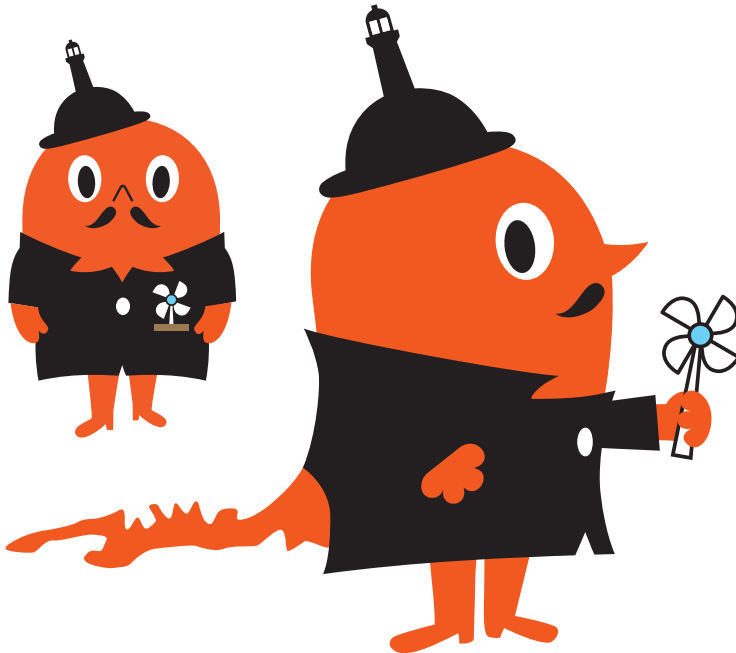
### ●ローマ字

「IKATA TOWN」と「SADAMISAKI CHARACTER」をセットに入れてください。  
単色にしてください。カラーは自由です。

IKATA TOWN  
*Sadandy*  
SADAMISAKI  
CHARACTER

# サダンディーの色指定

## ●カラー使用の場合



### プロセスカラー4C

- BK100%
- M80%+Y100%
- BK0% (目、灯台の窓、風車、ボタン)
- C50% (虫眼鏡レンズ)
- C45%+M55%+Y80% (ポケット)

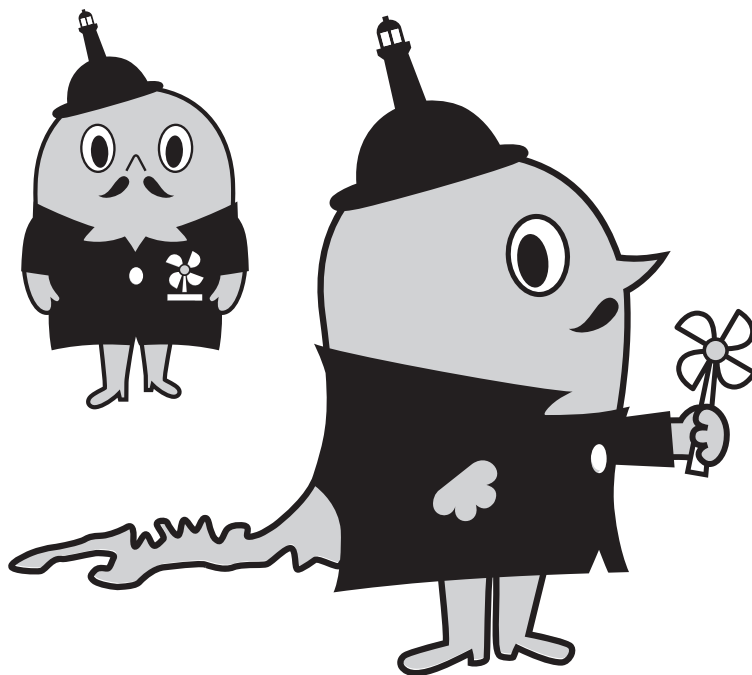
### 特色

- BK100%
- DIC160
- ホワイト
- DIC2181
- DIC2310

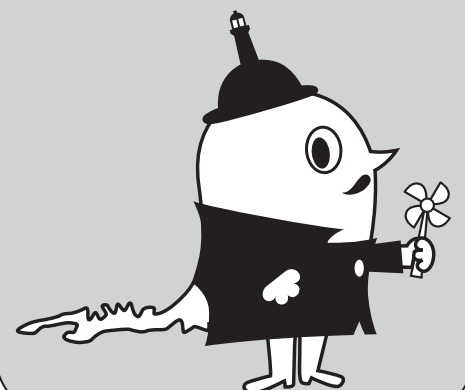
### 単色

- BKアミ100%
- BKアミ 20%
- ホワイト

## ●モノクロ使用の場合



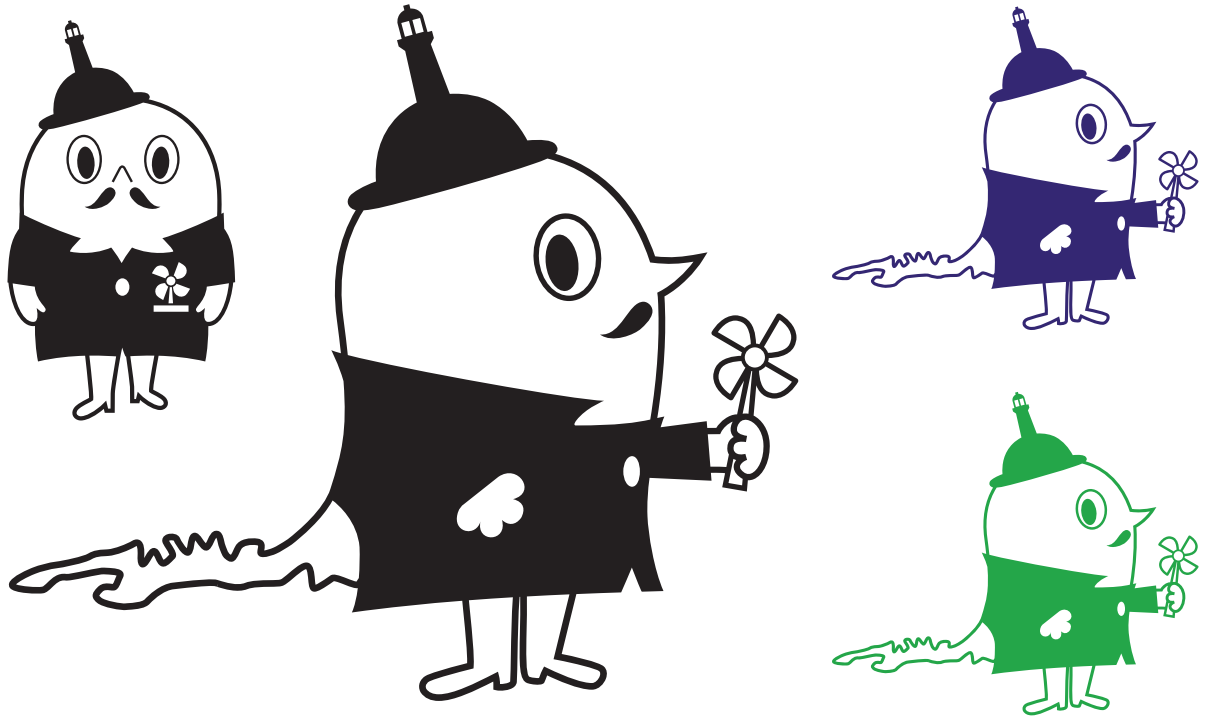
背景に色アミを使用する場合  
体と灯台の窓はホワイト



## サダンディーの色指定

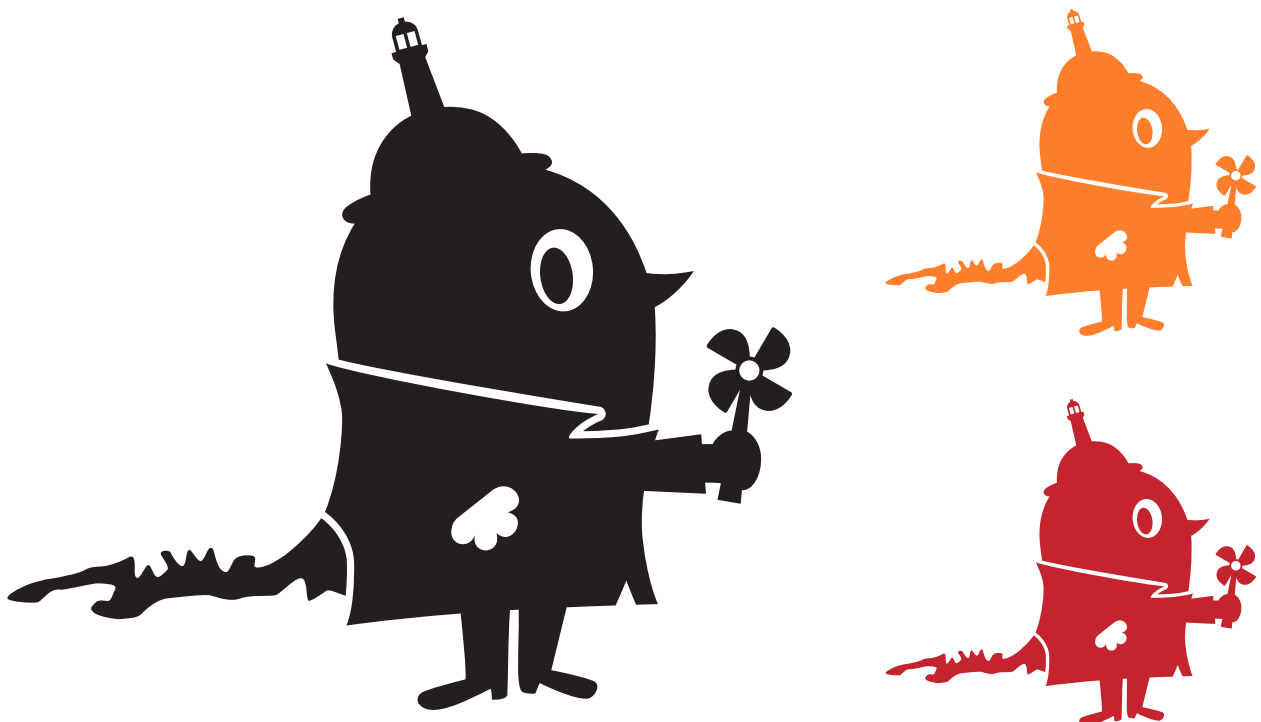
### ●線画使用の単色ベタ

単色で色のバリエーション展開できます。他の色との組み合わせはできません。



### ●シルエット使用の単色ベタ(基本形のみ)

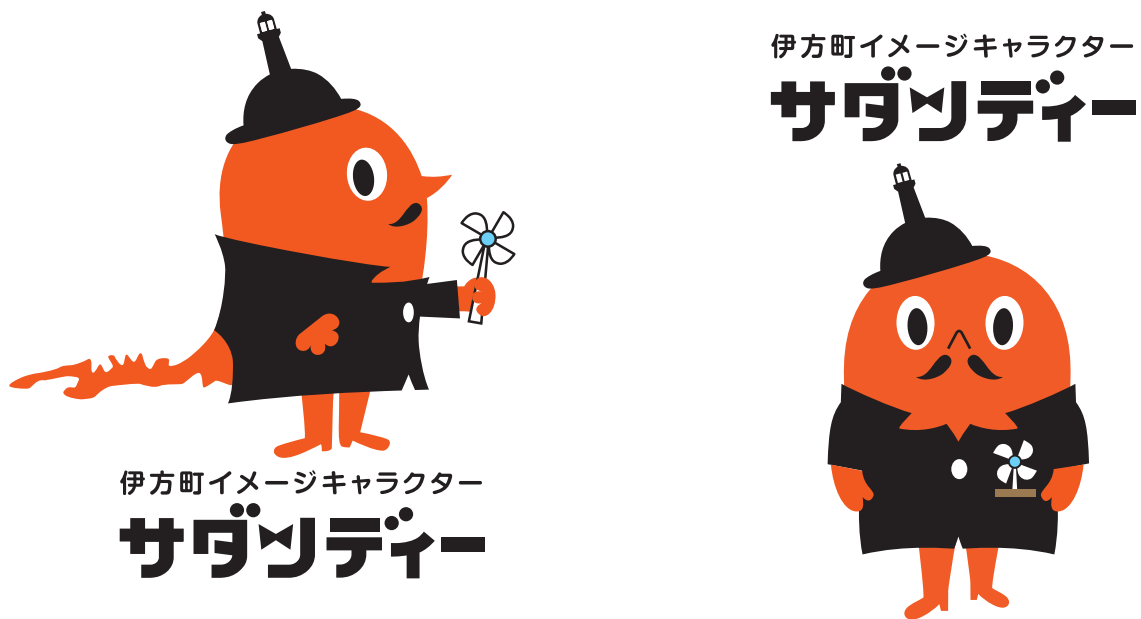
単色で色のバリエーション展開できます。他の色との組み合わせはできません。



## ロゴとキャラクターの組み合わせ例

基本的にキャラクターと組み合わせるロゴの大きさは自由です。(下記参考)  
極端なバランスでキャラクター及びロゴのイメージを損なわないよう留意してください。

### ●カタカナロゴとキャラクターの組み合わせ



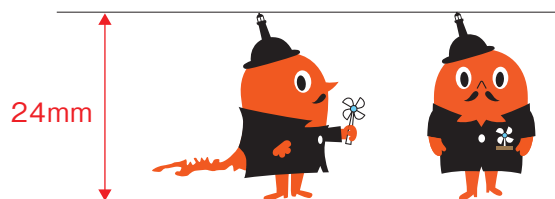
### ●ローマ字ロゴとキャラクターの組み合わせ



# サダンディーの使用ルール

## ●最小サイズ

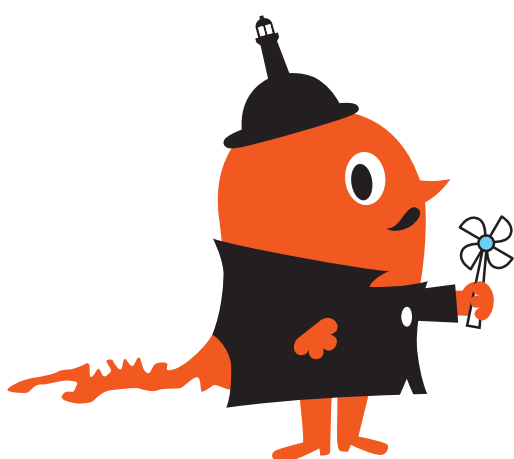
原則として高さ24mmが最小としてください。  
紙面の都合で高さ24mm以下になる場合は、  
細部が判別できるように留意してください。



## ●表示のルール

サダンディーを使用する場合、「伊方町イメージキャラクター サダンディー」の表記を入れてください。書体は原則としてゴシックとし、可読性のあるサイズにしてください。紙面の都合で表示が小さくなる場合は名称に「」を付けてください。

## ●使用例



伊方町イメージキャラクター サダンディー



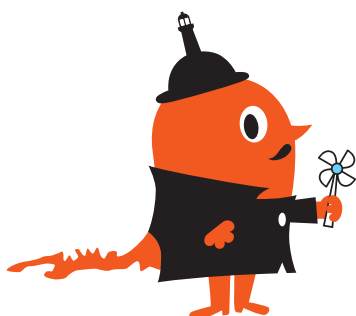
伊方町イメージキャラクター  
サダンディー



伊方町イメージキャラクター  
サダンディー



伊方町イメージ  
キャラクター  
「サダンディー」



伊方町イメージキャラクター「サダンディー」



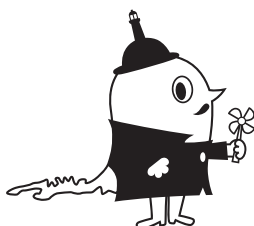
伊方町イメージ  
キャラクター  
「サダンディー」



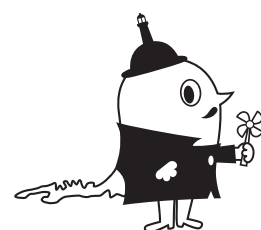
伊方町イメージキャラクター  
サダンディー



伊方町イメージ  
キャラクター  
「サダンディー」



伊方町イメージキャラクター「サダンディー」

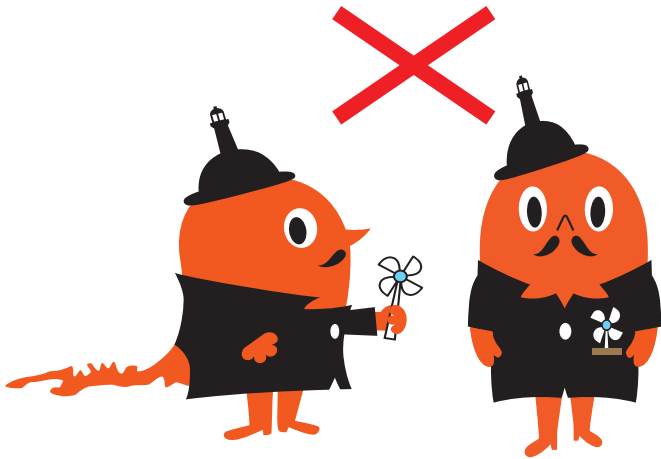


伊方町イメージキャラクター  
サダンディー

# サダンディーの使用禁止事項

キャラクターのイメージ保護のため、以下のような使用は禁止します。

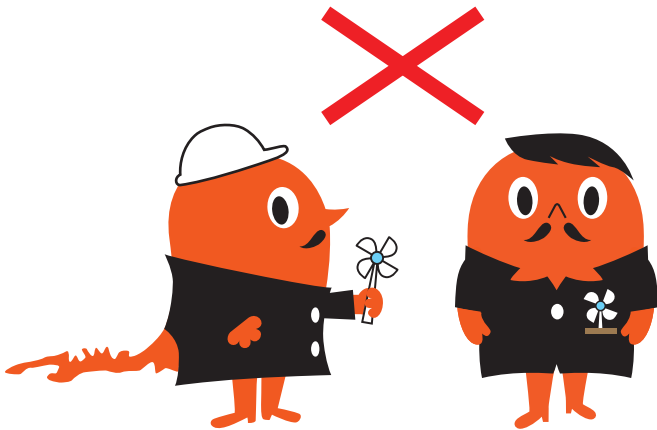
## ●縦横の比率を変える



## ●色を変える



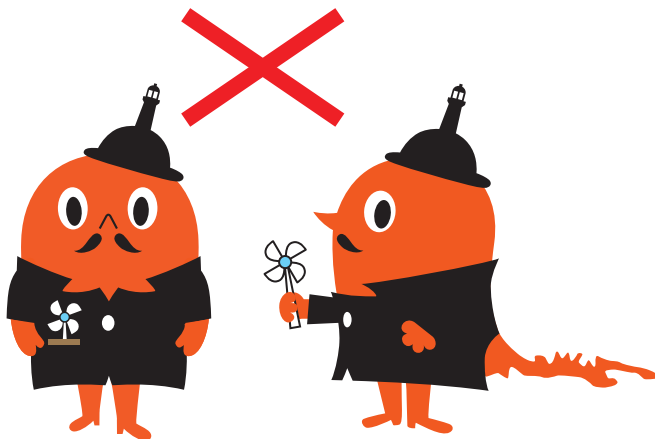
## ●サダンディーの一部を変更する



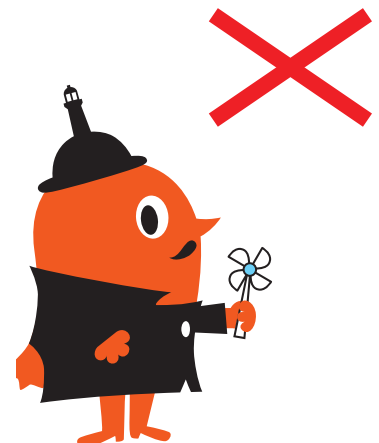
## ●特定の企業や商品を推奨する



## ●サダンディーを反転する



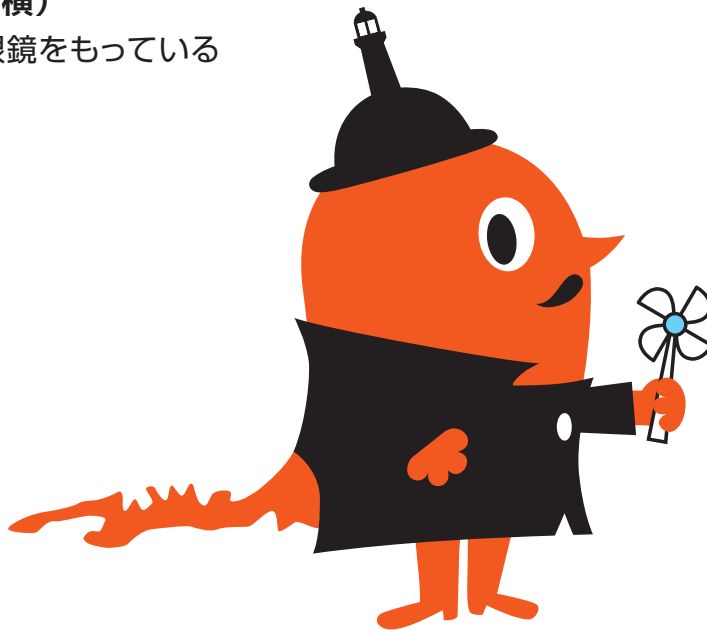
## ●サダンディーの一部を切り取る



# サダンディーの向き

## ●基本形(右真横)

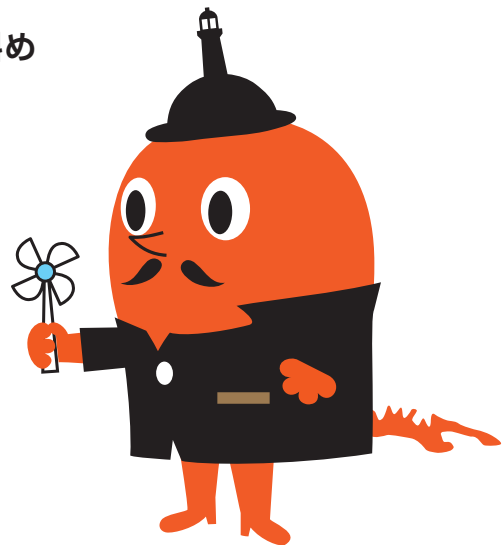
※風車の虫眼鏡をもっている



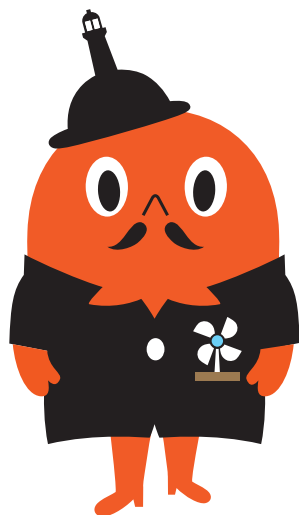
## ●左真横



## ●斜め



## ●正面

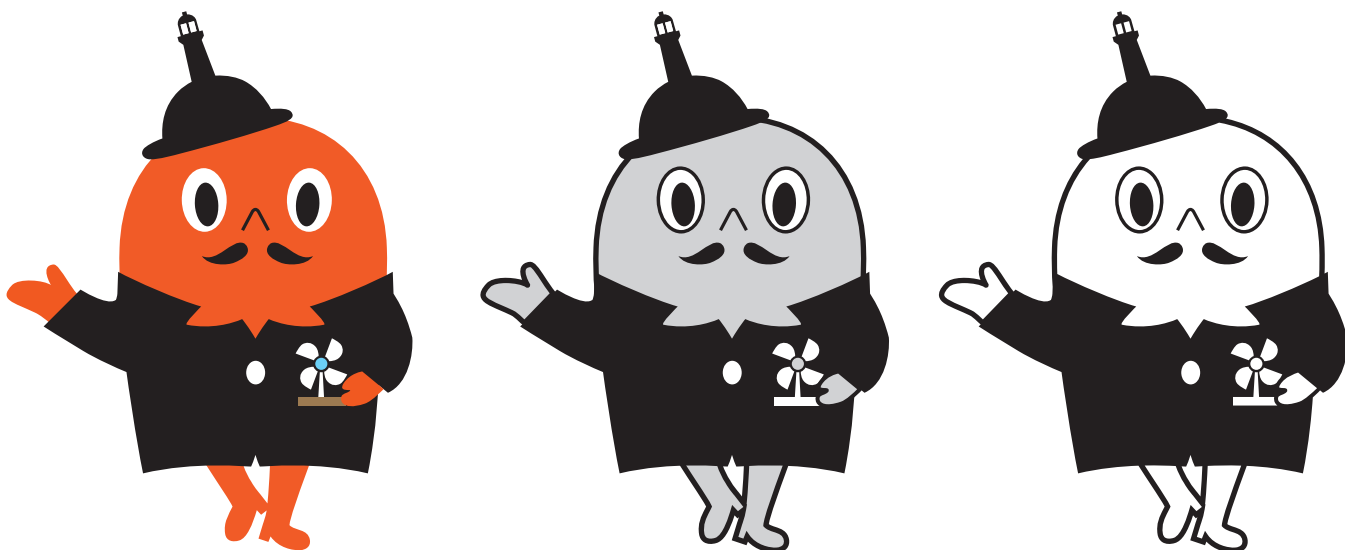


## ●背面

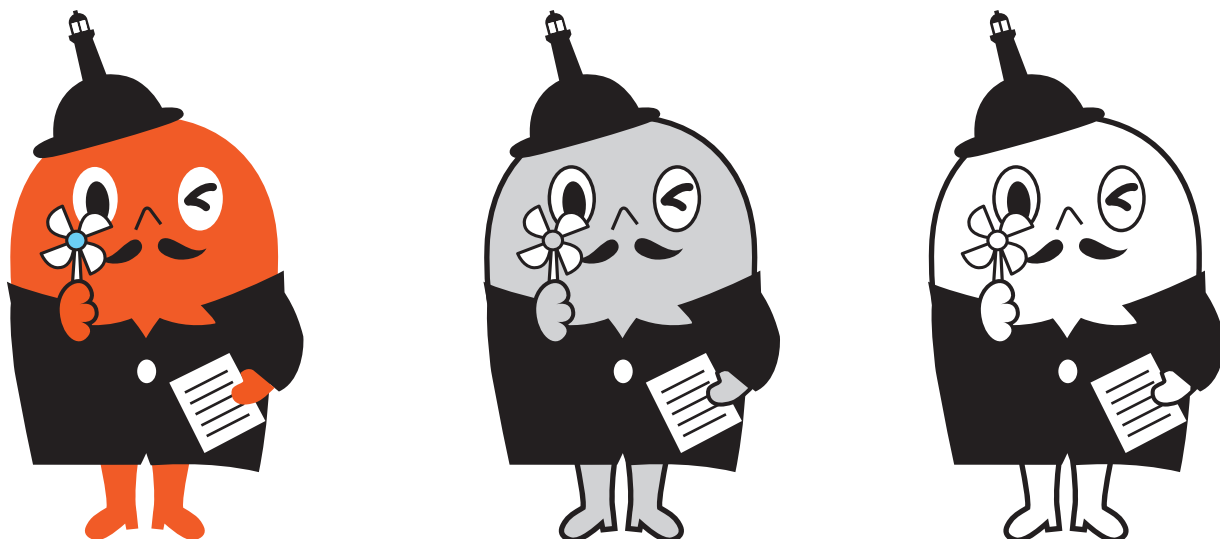


## 基本動作バリエーション(カラー、モノクロ、線画)

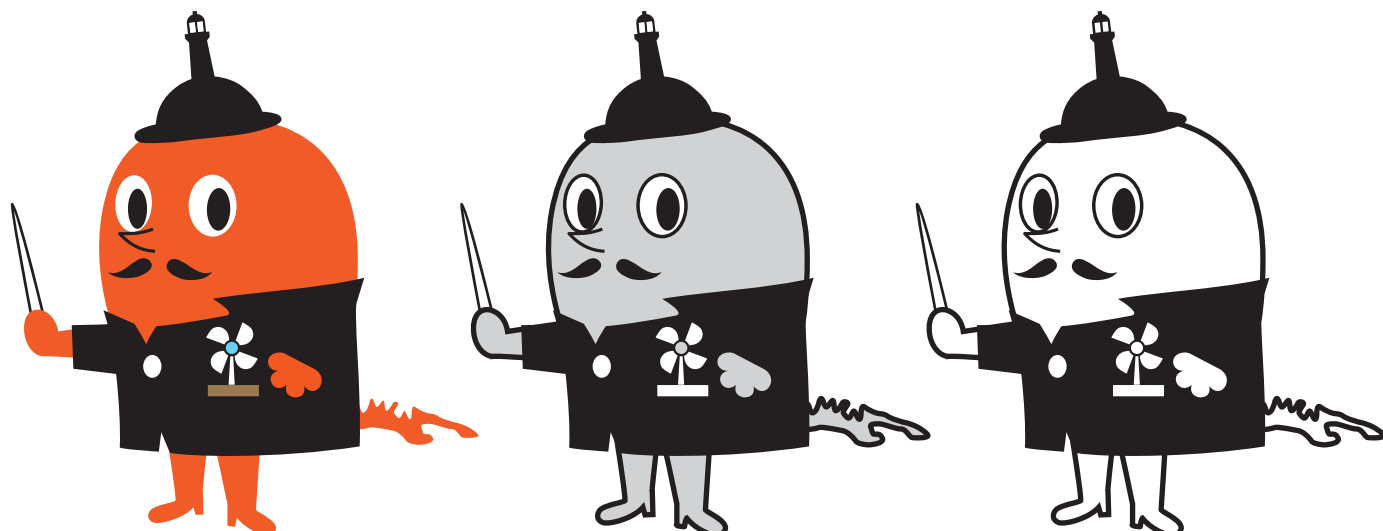
案内するサダンディー



しあわせ探しをするサダンディー



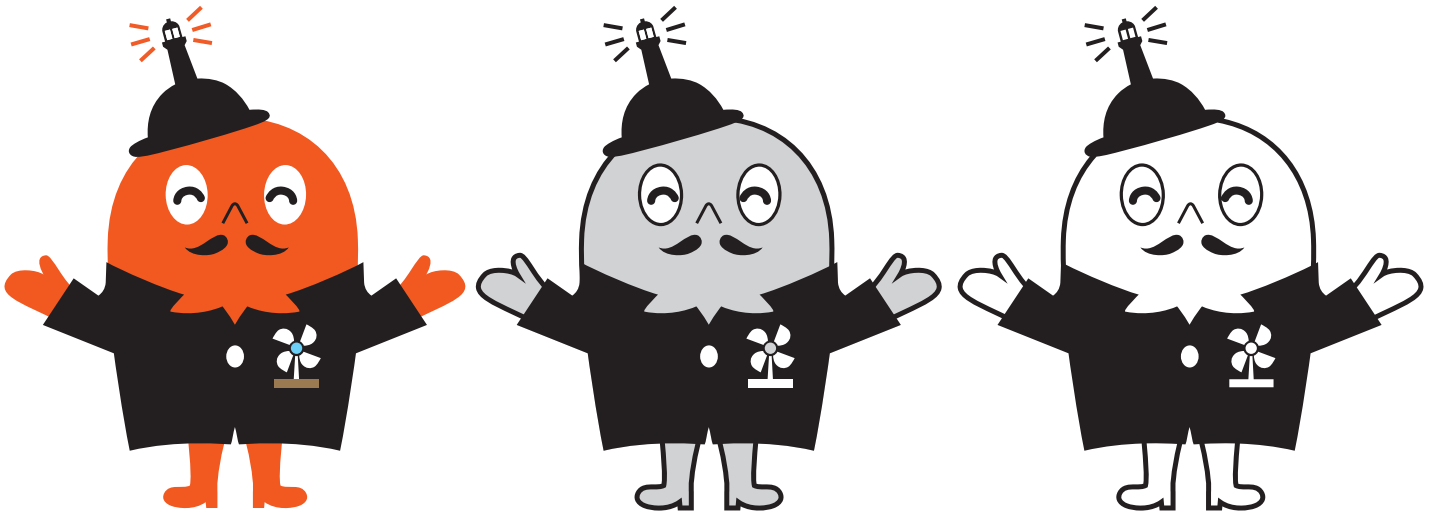
しあわせ報告をするサダンディー



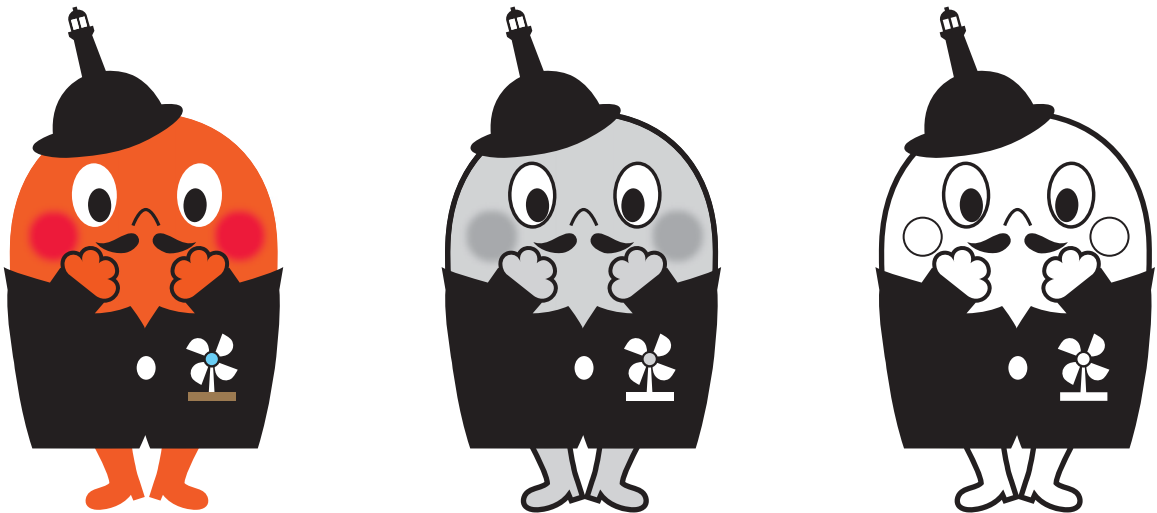


# 基本動作バリエーション(カラー、モノクロ、線画)

喜ぶサダンディー(しあわせの種をまくポーズも兼ねる)



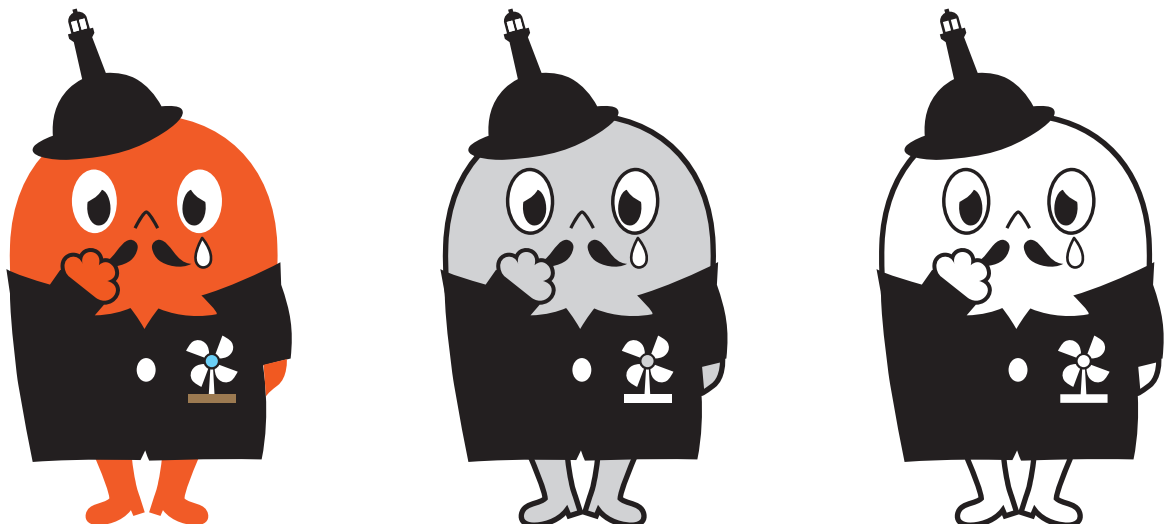
照れてるサダンディー



● M100%+Y80% (DIC 564)

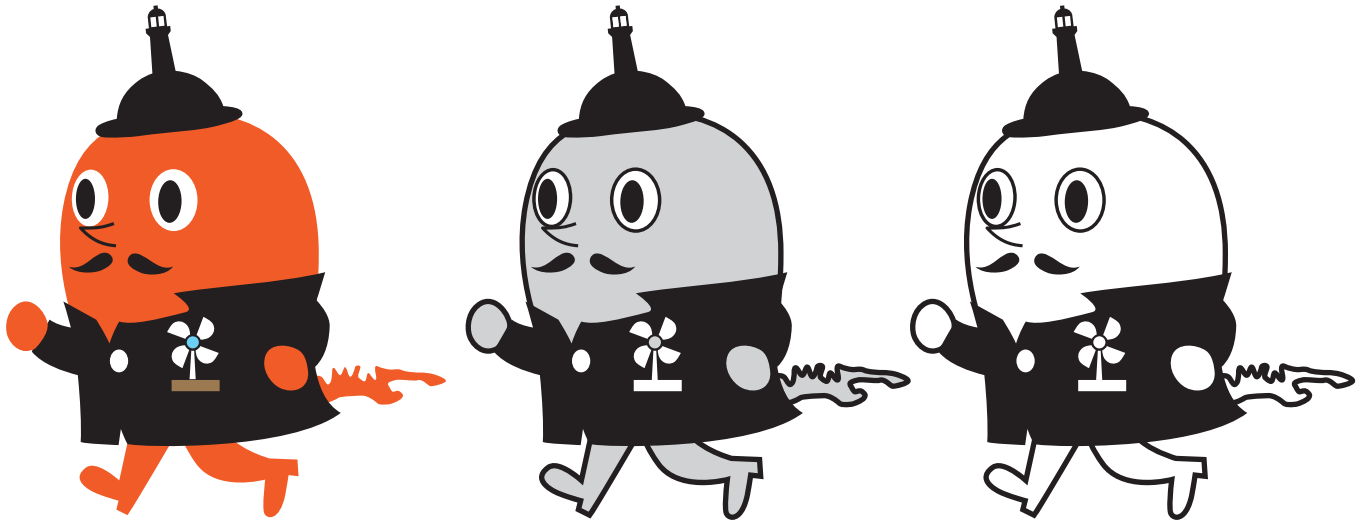
● BKアミ 40%

悲しむサダンディー

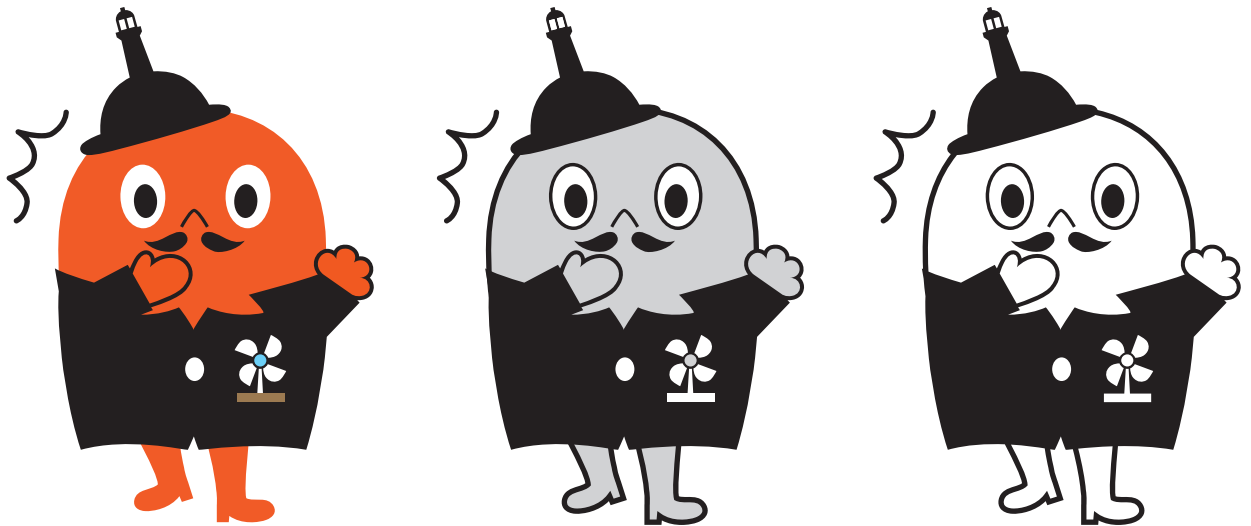


## 基本動作バリエーション(カラー、モノクロ、線画)

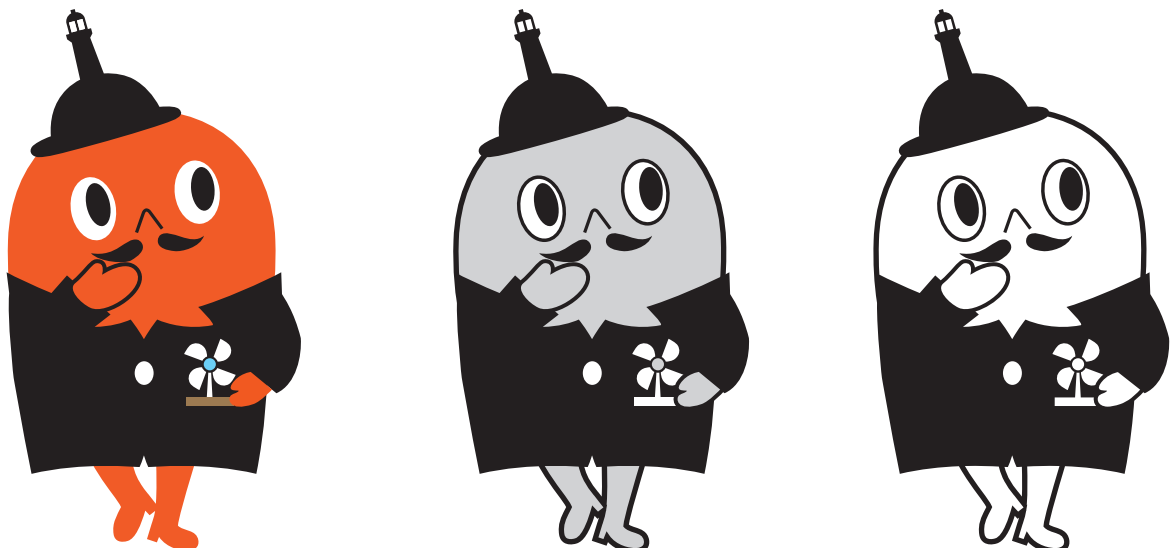
走るサダンディー



驚くサダンディー

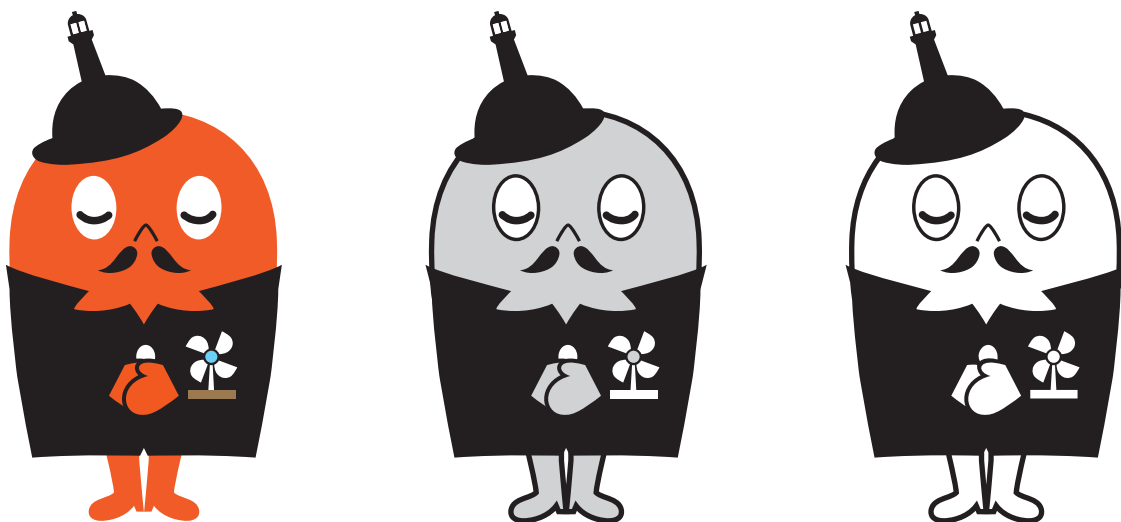


考えるサダンディー

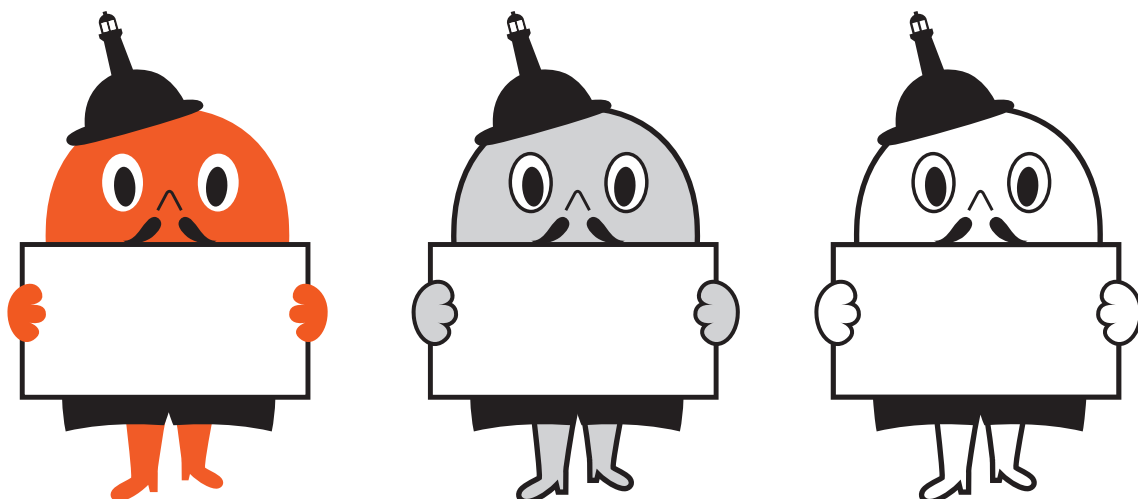


## 基本動作バリエーション(カラー、モノクロ、線画)

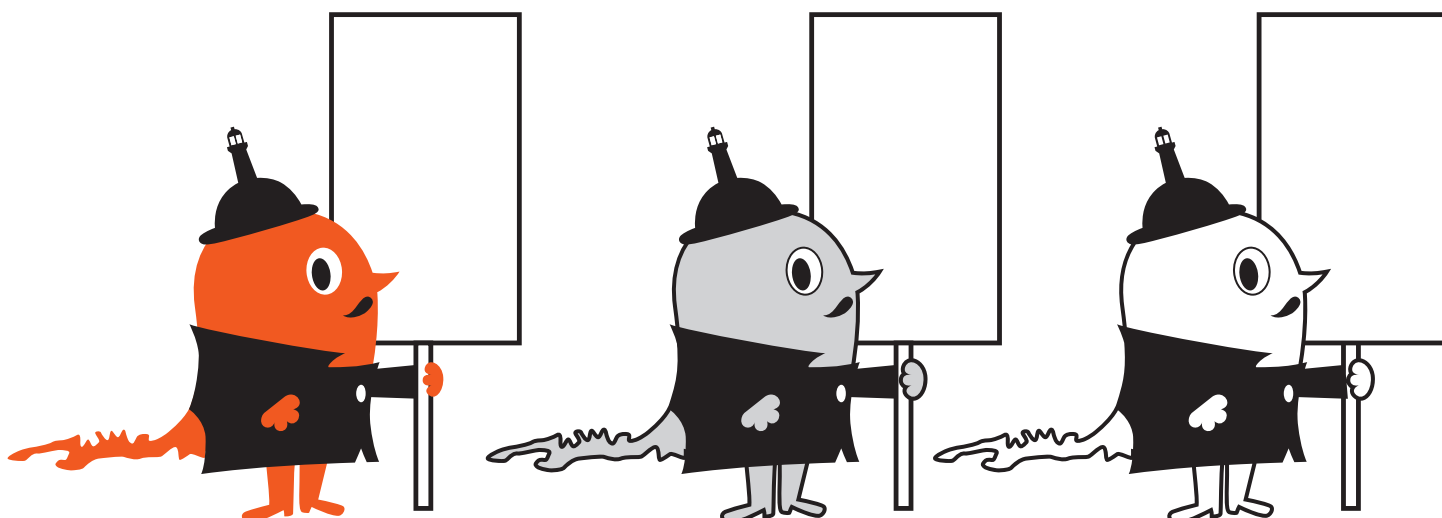
お辞儀をするサダンディー



プラカードを持つサダンディー(正面)

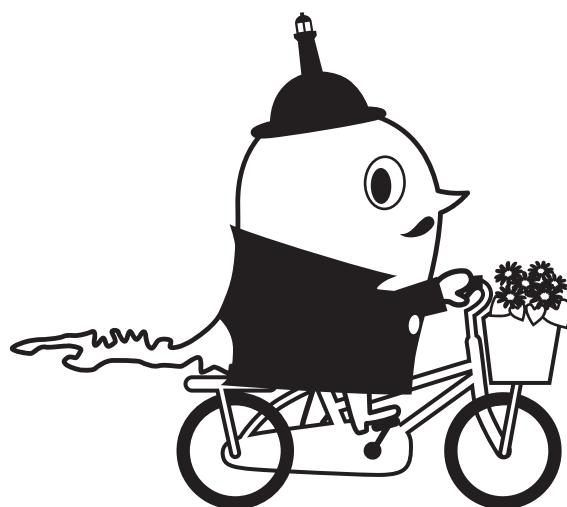
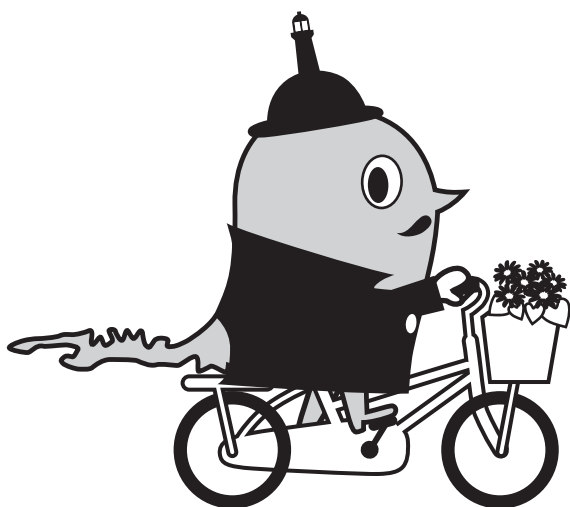


プラカードを持つサダンディー(横)



# 自転車デザインバリエーション(カラー、モノクロ、線画)

自転車に乗っているサダンディー



※サダンディーの色指定は5ページ参照 ※自転車の色はイメージを崩さない程度なら変更可能

## プロセスカラー4C

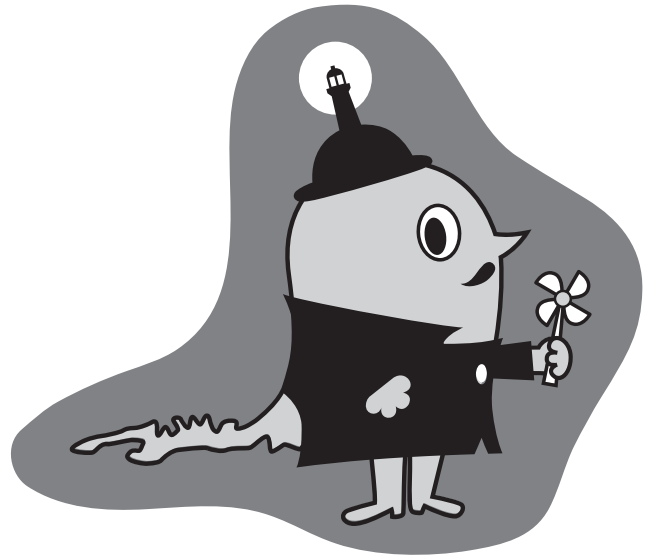
- M20%+Y90%(つわぶきの花びら)
- M40%+Y90%(つわぶきの花びら)
- M60%+Y90%(つわぶきの花の中心)
- C85%+M10%+Y100%(自転車)
- C45%+M55%+Y80%(カゴと荷台)
- BKアミ100%(タイヤ、グリップ、ペダル)

## 特色

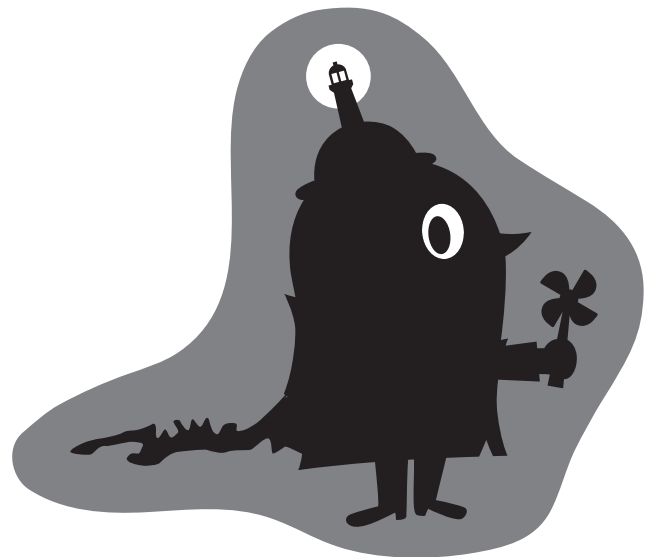
- DIC86
- DIC163
- DIC82
- DIC2560
- DIC337
- BK100%

# 灯台デザインバリエーション(カラー、モノクロ)

## 帽子の灯台が光っているサダンディー(カラー、モノクロ)



## 帽子の灯台が光っているシルエットサダンディー(カラー、モノクロ)



※サダンディーの色指定は5ページ参照 ※背景の色はイメージを崩さない程度なら変更可能

### プロセスカラー4C

- M10%+Y100%(灯台の光)
- C100%+M60%+Y20%(背景)
- BKアミ100%(シルエットサダンディーの体)

### 特色

- DIC86
- DIC163
- BK100%

### 単色

- ホワイト
- BKアミ 60%
- BKアミ 100%

## チビダンディーの取り扱い

基本的に下記のカラーカットのみとします。チビダンディー単体の使用はできません。  
(チビダンディーのキャラクター展開は今後検討)



※サダンディーの色指定は5ページ参照

### プロセスカラー4C

- C80%+M25%+Y90%+K40%(チビダンディーの服)
- M55%+Y100%(チビダンディーの体)
- BK0%(チビダンディーの目、灯台の窓、ボタン)
- M85%+Y50%(ほっぺ)
- M70%+Y100%(帽子のみかん)
- M20%+Y60%(みかんのつぶ)
- C90%+M30%+Y100%(みかんの葉っぱの茎)
- M75%+Y100%(みかんの葉っぱ)

### 特色

- DIC377
- DIC204
- ホワイト
- DIC277
- DIC161
- DIC589
- DIC250
- DIC92