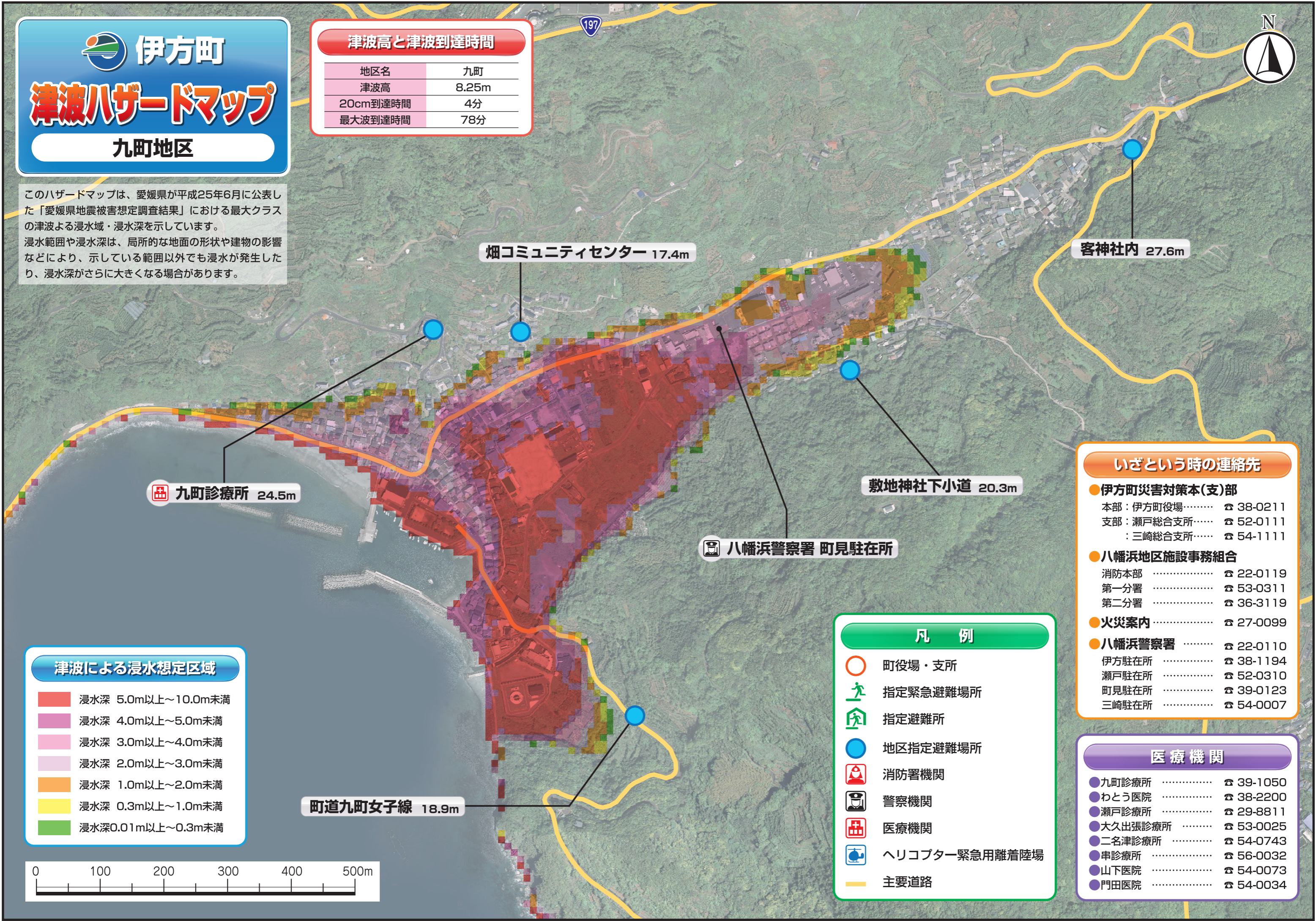


# 伊方町 津波ハザードマップ

## 九町地区

津波高と津波到達時間	
地区名	九町
津波高	8.25m
20cm到達時間	4分
最大波到達時間	78分

このハザードマップは、愛媛県が平成25年6月に公表した「愛媛県地震被害想定調査結果」における最大クラスの津波による浸水域・浸水深を示しています。浸水範囲や浸水深は、局所的な地面の形状や建物の影響などにより、示している範囲以外でも浸水が発生したり、浸水深がさらに大きくなる場合があります。



畑コミュニティセンター 17.4m

客神社内 27.6m

九町診療所 24.5m

敷地神社下小道 20.3m

八幡浜警察署 町見駐在所

町道九町女子線 18.9m

津波による浸水想定区域	
浸水深 5.0m以上～10.0m未満	(Dark Red)
浸水深 4.0m以上～5.0m未満	(Red)
浸水深 3.0m以上～4.0m未満	(Light Red)
浸水深 2.0m以上～3.0m未満	(Pink)
浸水深 1.0m以上～2.0m未満	(Orange)
浸水深 0.3m以上～1.0m未満	(Yellow)
浸水深0.01m以上～0.3m未満	(Green)

凡例	
	町役場・支所
	指定緊急避難場所
	指定避難所
	地区指定避難場所
	消防署機関
	警察機関
	医療機関
	ヘリコプター緊急用離着陸場
	主要道路

いざという時の連絡先	
<b>●伊方町災害対策本(支)部</b>	
本部：伊方町役場	☎ 38-0211
支部：瀬戸総合支所	☎ 52-0111
三崎総合支所	☎ 54-1111
<b>●八幡浜地区施設事務組合</b>	
消防本部	☎ 22-0119
第一分署	☎ 53-0311
第二分署	☎ 36-3119
<b>●火災案内</b>	
八幡浜警察署	☎ 27-0099
<b>●八幡浜警察署</b>	
伊方駐在所	☎ 22-0110
瀬戸駐在所	☎ 38-1194
町見駐在所	☎ 52-0310
三崎駐在所	☎ 39-0123
三崎駐在所	☎ 54-0007

医療機関	
九町診療所	☎ 39-1050
わとう医院	☎ 38-2200
瀬戸診療所	☎ 29-8811
大久出張診療所	☎ 53-0025
二名津診療所	☎ 54-0743
串診療所	☎ 56-0032
山下医院	☎ 54-0073
門田医院	☎ 54-0034

